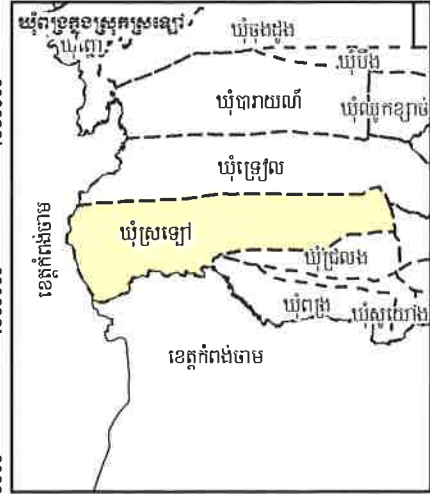
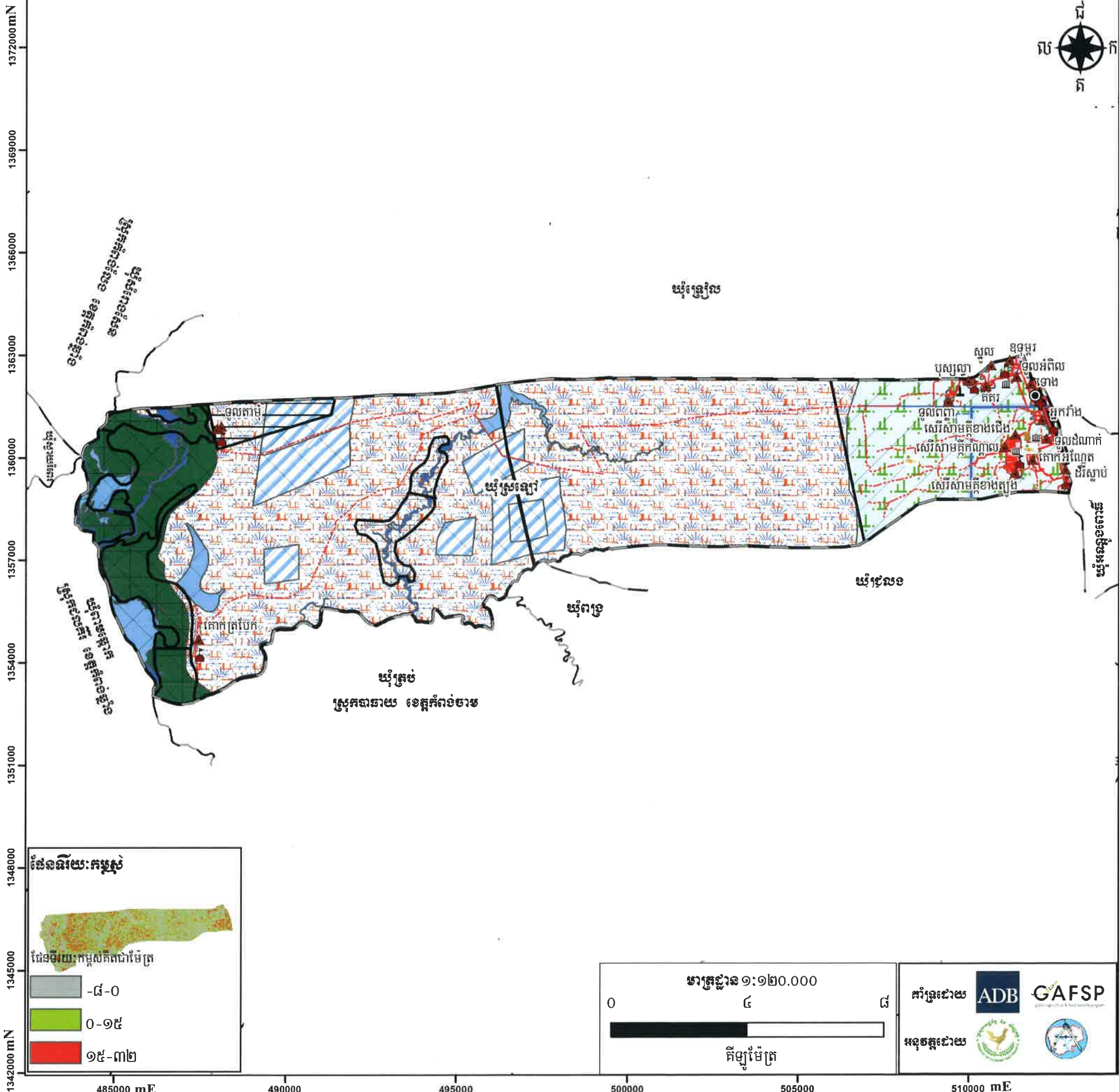


ផែនទីប្រើប្រាស់ដីសម្បទានស្រូវ

485000 mE 490000 495000 500000 505000 510000 mE



សញ្ញាសម្គាល់

ទីតាំង និងព្រំប្រទល់រដ្ឋបាល

- សាលារៀន
- ▲ ភូមិ
- ព្រំប្រទល់រដ្ឋបាល

ហេដ្ឋារចនាសម្ព័ន្ធបច្ចុប្បន្ន

- ▲ សាលារៀន
- +
- ⊥ ប្រាសាទបុរាណ
- ⛪ វត្តមានស្ថានីយបុរាណ
- ⛪ វត្ត

ផ្លូវជាតិលេខ៦ **ផ្លូវគ្រួសក្រហម**

ផ្លូវដីស ឬផ្លូវរទេះ

ប្រឡាយមេ

ប្រឡាយរង

ទួលបុរាណ ឬទួលអ្នកតា

តំបន់ការពារជុំវិញបឹងទន្លេសាប

□ តំបន់១ □ តំបន់២ □ តំបន់៣

តំបន់ការពារទសភាពទំនាបខាងជើងទន្លេសាប

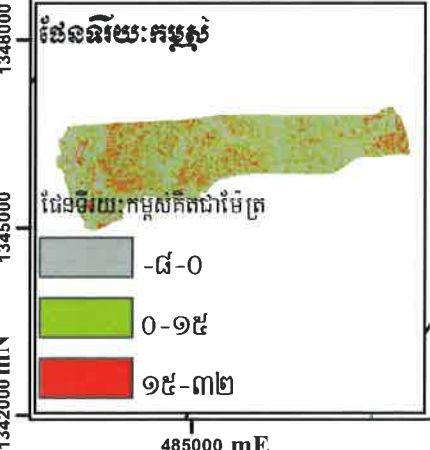
□

ប្រភេទប្រើប្រាស់ដីបច្ចុប្បន្ន

- ដីសំនោលស្រែកស្រែ
- ដីស្រែស្រូវ
- ដីស្រែប្រាំង និងស្រែស្រូវ
- ព្រៃលិចទឹក
- បឹង
- ស្ទឹង
- អាងស្តុកទឹក

ប្រព័ន្ធកូអរដោនេ

ចំណោលផែនទី : UTM
 តំបន់ទី : 48N
 ទិន្នន័យយោង : WGS 1984
 អេលីបសូអ៊ីត : WGS 1984



គាំទ្រដោយ **ADB** **GAFSP**

អនុវត្តដោយ

ប្រព័ន្ធកូអរដោនេ

ចំណោលផែនទី : UTM
 តំបន់ទី : 48N
 ទិន្នន័យយោង : WGS 1984
 អេលីបសូអ៊ីត : WGS 1984

ប្រភពទិន្នន័យ

- ទីតាំងវិទ្យុយោគ ប្រភពព័ត៌មានការអភិវឌ្ឍឃុំរយៈពេល៥ឆ្នាំនិងអាជ្ញាធរមូលដ្ឋាន

- ទិន្នន័យទីតាំង និងព្រំប្រទល់រដ្ឋបាលប្រភពពីនាយកដ្ឋានភូមិសាស្ត្រនៃក្រសួងរៀបចំដែនដី នគរូបនីយកម្ម និងសំណង់ (២០១៩)

- ទិន្នន័យសំខាន់ៗផ្សេងទៀត ប្រភពពីមន្ទីរ/ស្ថាប័នពាក់ព័ន្ធជុំវិញខេត្ត

បញ្ជាក់

- ព័ត៌មានដែលបង្ហាញនៅលើផែនទីនេះ គឺផ្អែកលើទិន្នន័យដែលបានបង្កើតឡើងដោយថ្នាក់ជាតិនិងត្រូវបានកែ សម្រួល ដោយបានចូលរួមពីសហគមន៍មូលដ្ឋាន

- ព្រំប្រទល់រដ្ឋបាលទាំងនោះ មិនអាចមាត់ទុកជាផ្លូវការ និងខ្សែបន្ទាត់ព្រំដែននៃផែនទីនេះ ពុំមានតម្លៃ ជាផ្លូវការអន្តរជាតិឡើយ

- ផែនទីនេះត្រូវបានបោះពុម្ពនៅ ខែ..... ឆ្នាំ២០២០.....

លេខ...../២០២០

បានឃើញ និង ឯកភាព

ថ្ងៃ ខែ ឆ្នាំ

ស្រឡៅ ថ្ងៃទី.....ខែ.....ឆ្នាំ២០២០

ស្រី ឈន