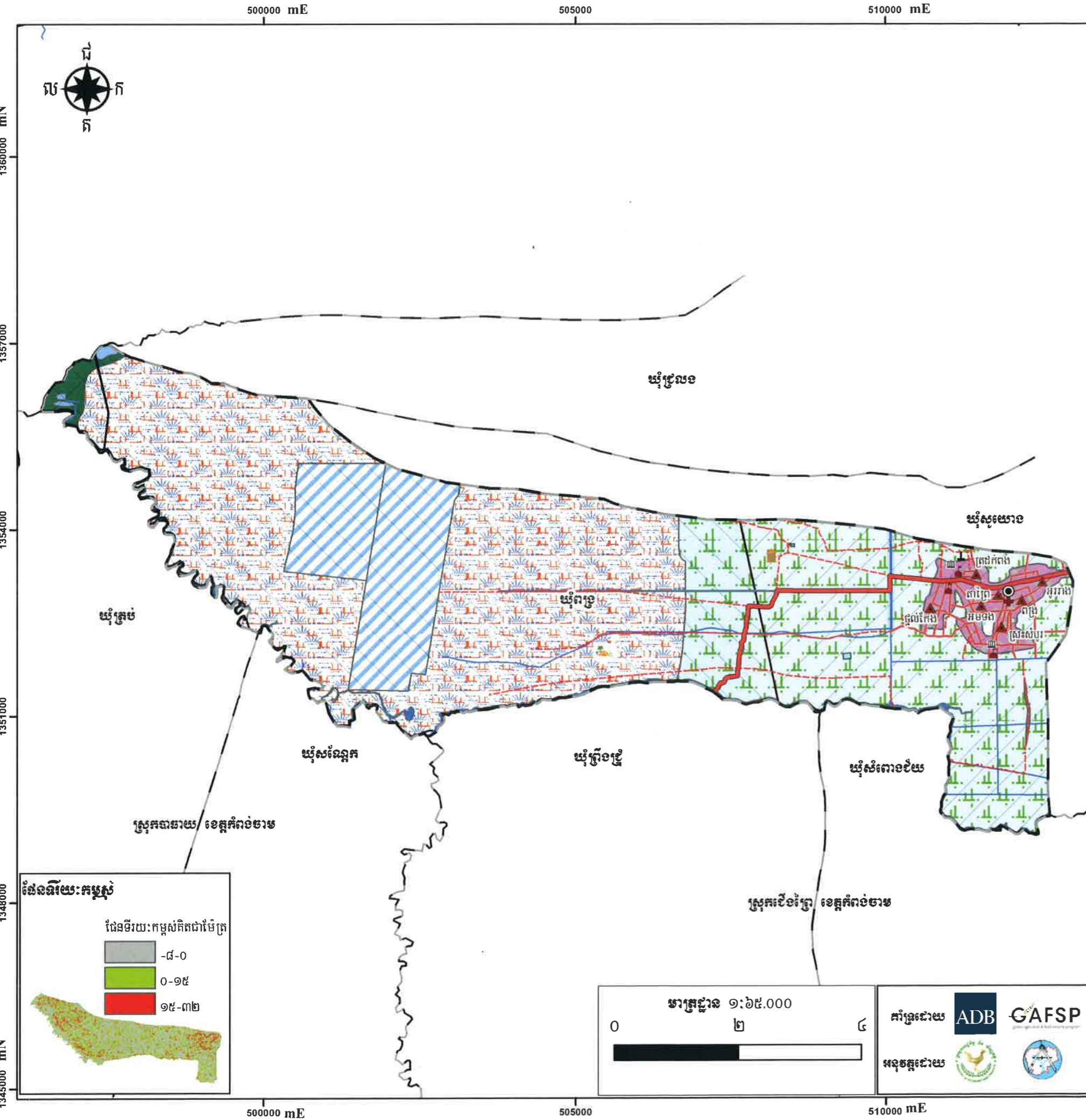


ផែនទីប្រើប្រាស់ដីលម្អិតមុំពង្រ



ប្រព័ន្ធអវកាស
 ចំណោលផែនទី : UTM
 តំបន់ទី : 48N
 មិន្នន័យយោង : WGS 1984
 អេលីបសូអ៊ីត : WGS 1984

សញ្ញាសម្គាល់

ទីតាំង និងព្រំប្រទល់រដ្ឋបាល

ព្រំប្រទល់ឃុំ
 ភូមិ

សាលាឃុំ

ហេដ្ឋារចនាសម្ព័ន្ធបច្ចុប្បន្ន

សាលារៀន ៣ វត្ត
 មន្ទីរពេទ្យ មណ្ឌលសុខភាព

ប្រាសាទបុរាណ
 វត្តមានស្ថានីយបុរាណ

ផ្លូវជាតិលេខ២៦៤អេ
 ផ្លូវគ្រួសក្រហម

ផ្លូវដីស ឬផ្លូវរទេះ
 ប្រឡាយមេ

ប្រឡាយរង

ទួលបុរាណ ឬទួលអ្នកតា

តំបន់ការពារជុំវិញបឹងទន្លេសាប

តំបន់១
 តំបន់២
 តំបន់៣

ប្រភេទប្រើប្រាស់ដីបច្ចុប្បន្ន

ដីលំនៅឋានភូមិ

ដីស្រែវស្សា

ដីស្រែប្រាំង និងស្រែវស្សា

ព្រៃលិចទឹក

បឹង

ស្ទឹង

អាងស្តុកទឹក

ស្រះ

ប្រភពទិន្នន័យ

- ទីតាំងវិនិយោគ ប្រភពពីផែនការអភិវឌ្ឍឃុំរយៈពេល៥ឆ្នាំនិងអាជ្ញាធរមូលដ្ឋាន

- ទិន្នន័យទីតាំង និងព្រំប្រទល់រដ្ឋបាលប្រភពពីនាយកដ្ឋានភូមិសាស្ត្រនៃក្រសួងរៀបចំដែនដី នគរូបនីយកម្ម និងសំណង់ (២០១៩)

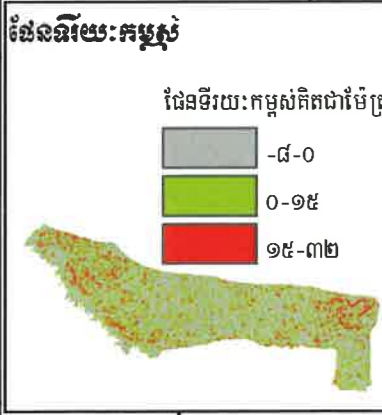
- ទិន្នន័យសំខាន់ៗផ្សេងទៀត ប្រភពពីមន្ទីរ/ស្ថាប័នពាក់ព័ន្ធជុំវិញខេត្ត

បញ្ជាក់

- ព័ត៌មានដែលបង្ហាញនៅលើផែនទីនេះ គឺផ្អែកលើទិន្នន័យដែលបានបង្កើតឡើងដោយផ្ទាល់ជាតិ និងត្រូវបានកែ សម្រួល ដោយបានចូលរួមពីសហគមន៍មូលដ្ឋាន

- ព្រំប្រទល់រដ្ឋបាលទាំងនោះ មិនអាចចាត់ទុកជាផ្លូវការ និងខ្សែបន្ទាត់ព្រំដែននៃផែនទីនេះ ពុំមានតម្លៃ ជាផ្លូវការអន្តរជាតិឡើយ

- ផែនទីនេះត្រូវបានបោះពុម្ពនៅ ខែ..... ឆ្នាំ២០.....



មាត្រដ្ឋាន ១:២៥.០០០

គាំទ្រដោយ
 អនុវត្តដោយ

លេខ: ២១៤/២០១៧

បានឃើញ និង ឯកភាព

ថ្ងៃ: ០១/០១/២០១៧ ខែ: ០១/២០១៧ ឆ្នាំ: ២០១៧

ស្រុកកោះកុង ខេត្តកំពង់ចាម

រដ្ឋមន្ត្រី

ស្រុកកោះកុង