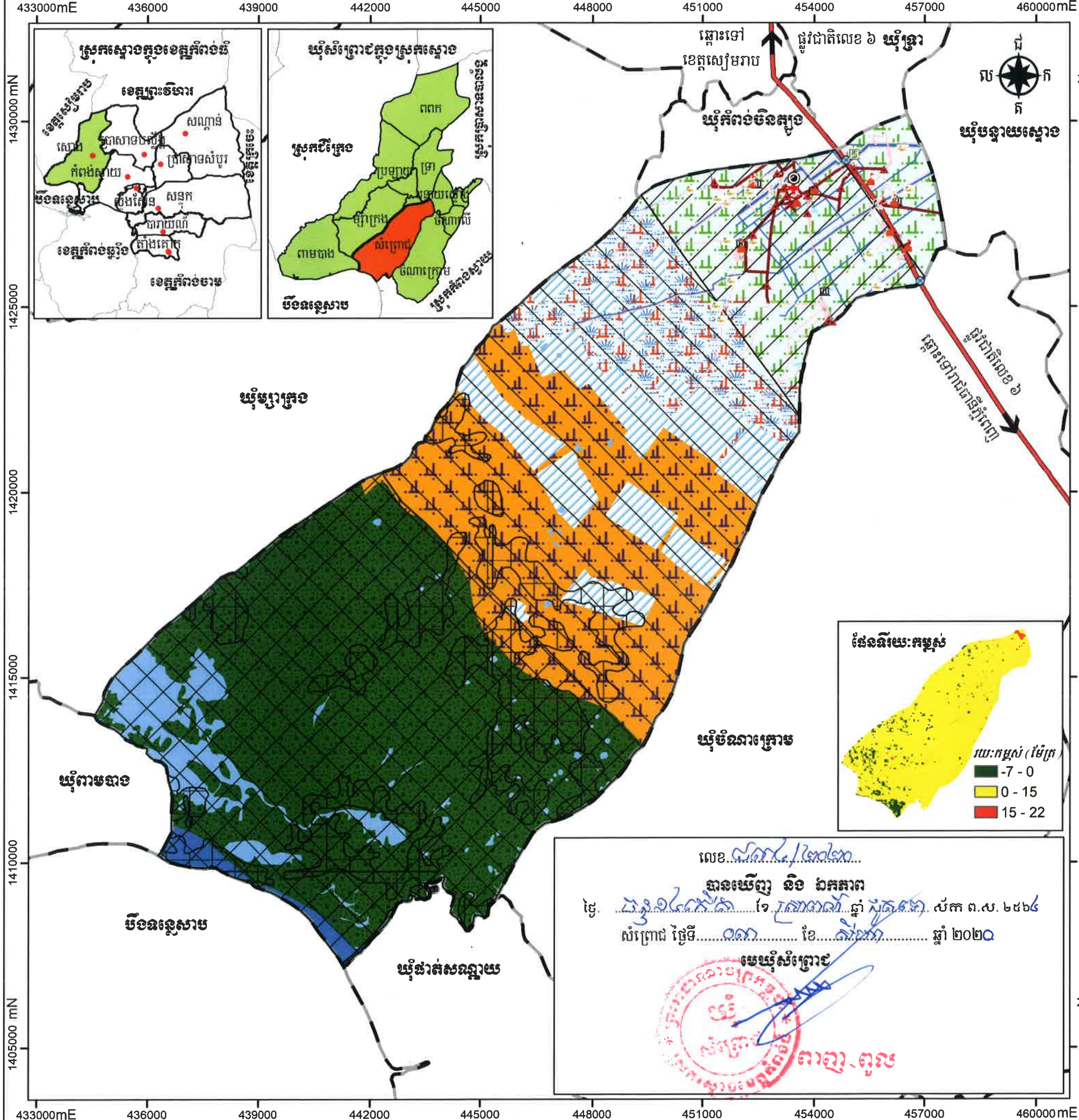


# ផែនទីប្រើប្រាស់ដីសម្បទាន ឃុំសំព្រោង



**សញ្ញាសម្គាល់**

**ព្រំប្រទល់ និងទីតាំងរដ្ឋបាល**

- សាលាឃុំ
- ▲ ភូមិ
- ព្រំប្រទល់រដ្ឋបាលឃុំ

**ហេដ្ឋារចនាសម្ព័ន្ធបច្ចុប្បន្ន**

- + មន្ទីរពេទ្យ មណ្ឌលសុខភាព
- ▲ សាលារៀន
- ⊞ វត្ត
- ⊗ ស្ពាន
- ទ្វារទឹក
- ផ្លូវជាតិលេខ ៦
- ផ្លូវក្រុងក្រហម ឬក្រាលថ្ម
- ផ្លូវជើស ឬផ្លូវរទេះ
- ប្រឡាយមេ
- ប្រឡាយរង
- ប្រឡាយតូច

**ទួលបុរាណ ឬទួលអ្នកតា**

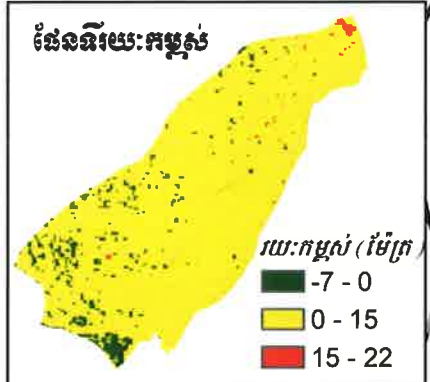
- ▲ ទួលបុរាណ
- ▲ ទួលអ្នកតា

**កន្លែងកប់ខ្មោច**

- ⊞ កន្លែងកប់ខ្មោច
- គម្របព្រៃឈើឆ្នាំ ២០០២
- តំបន់ការពារជុំវិញបឹងទន្លេសាប
- តំបន់ ១
- តំបន់ ២
- តំបន់ ៣

**ប្រភេទប្រើប្រាស់ដីបច្ចុប្បន្ន**

- ដីលំនៅឋានភូមិ
- ដីស្រែវស្សា
- ដីស្រែប្រាំង
- ដីស្រែប្រាំង និងស្រែវស្សា
- ព្រៃគុម្ពោត
- ព្រៃឈើទឹក
- ទន្លេមានទឹកជាអចិន្ត្រៃយ៍
- ស្ទឹងមានទឹកតាមរដូវ
- ស្រះ
- បឹង
- អាងស្តុកទឹក



**ប្រព័ន្ធកូអរដោនេ**

ចំណោលផែនទី : UTM  
 តំបន់ទី : 48N  
 ទិន្នន័យយោង : WGS 1984  
 អេលីបសូអ៊ីត : WGS 1984

**ប្រភពទិន្នន័យ**

- ទីតាំងវិនិយោគ ប្រភពព័ត៌មានអភិវឌ្ឍន៍រយៈពេលវែងអាជ្ញាធរមូលដ្ឋាន
- ទិន្នន័យទីតាំង និងព្រំប្រទល់រដ្ឋបាលប្រភពព័ត៌មានយកដ្ឋានភូមិសាស្ត្រនៃក្រសួងរៀបចំដែនដី នគរូបនីយកម្ម និងសំណង់ (២០១៩)
- ទិន្នន័យសំខាន់ៗផ្សេងទៀត ប្រភពព័ត៌មាន/ស្ថាប័នពាក់ព័ន្ធជុំវិញខេត្ត

**មត្តារក្ស**

- ព័ត៌មានដែលបង្ហាញនៅលើផែនទីនេះ គឺផ្អែកលើទិន្នន័យដែលបានបង្កើតឡើងដោយផ្អាក់ជាតិ និងត្រូវបានកែសម្រួលដោយមានការចូលរួមពីសហគមន៍មូលដ្ឋាន
- ព្រំប្រទល់រដ្ឋបាលទាំងនោះ មិនអាចចាត់ទុកជាផ្លូវការ និងខ្សែបន្ទាត់ព្រំដែននៃផែនទីនេះ ពុំមានតម្លៃជាផ្លូវការអន្តរជាតិឡើយ
- ផែនទីនេះត្រូវបានបោះពុម្ពនៅ ខែ... ឆ្នាំ... ឆ្នាំ២០២០

លេខ... ៧៣៤/២០២០...

**បានឃើញ និង ឯកភាព**

ថ្ងៃ... ១១/០៤/២០២០... ខែ... កញ្ញា... ឆ្នាំ... ២០២០

សំព្រោង ថ្ងៃទី... ០៣... ខែ... កញ្ញា... ឆ្នាំ ២០២០

មេឃុំសំព្រោង

តារាង-តូល

**មាត្រដ្ឋាន ១ : ១១០ ០០០**

0 ៣ ៦

គីឡូម៉ែត្រ

**គាំទ្រដោយ** ADB GAFSP

**អនុវត្តដោយ**