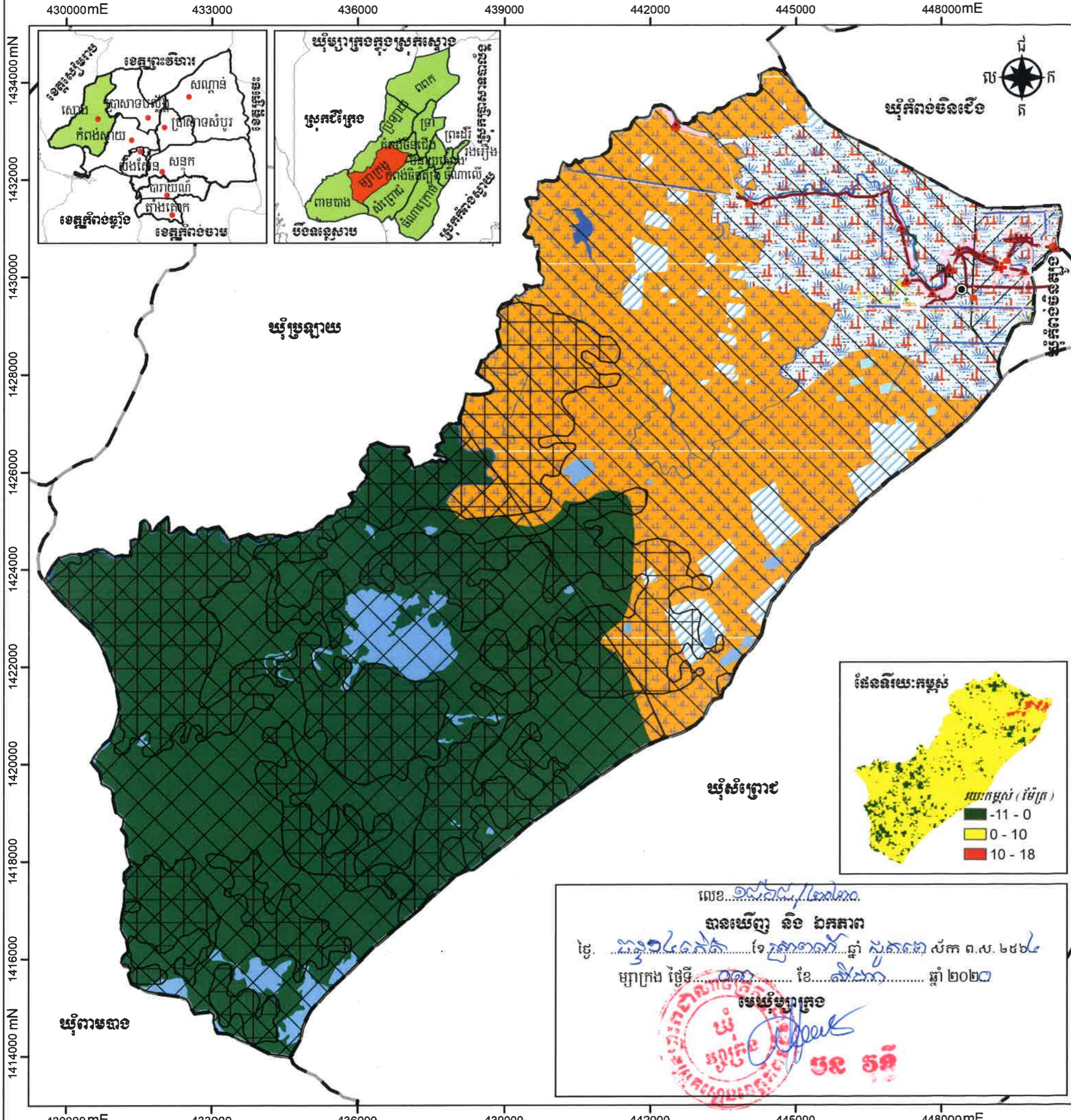


ផែនទីប្រើប្រាស់ដីលម្អិត ឃុំឃ្នាត្រង



សញ្ញាសម្គាល់

ព្រំប្រទល់ និងទីតាំងរដ្ឋបាល

- សាលាឃុំ
- ▲ ភូមិ
- ព្រំប្រទល់រដ្ឋបាលឃុំ

ហេដ្ឋារចនាសម្ព័ន្ធបច្ចុប្បន្ន

- ⌋ ស្ពាន
- ⊕ មន្ទីរពេទ្យ ឬមណ្ឌលសុខភាព
- ⊞ វិទ្យុ
- 🏠 សាលារៀន
- ផ្លូវគ្រួសក្រហម ឬក្រាលថ្ម
- ផ្លូវដីស ឬផ្លូវរទេះ
- ប្រឡាយតូច

ទូលបុរាណ ឬទូលអ្នកកា

- 🏰 កម្របព្រៃឈើឆ្នាំ ២០០២

តំបន់ការពារជុំវិញបឹងទន្លេសាប

- តំបន់ ១
- តំបន់ ២
- តំបន់ ៣

ប្រភេទប្រើប្រាស់ដីបច្ចុប្បន្ន

- ដីលំនៅឋានភូមិ
- ដីស្រែប្រាំង
- ដីស្រែប្រាំង និងស្រែវស្សា
- ព្រៃគុម្ពោត
- ព្រៃតាមដងស្ទឹង
- ព្រៃលិចទឹក
- ស្ទឹងមានទឹកតាមរដូវ
- ស្រះ
- បឹង
- អាងស្តុកទឹក

ប្រព័ន្ធកូអរដោនេ

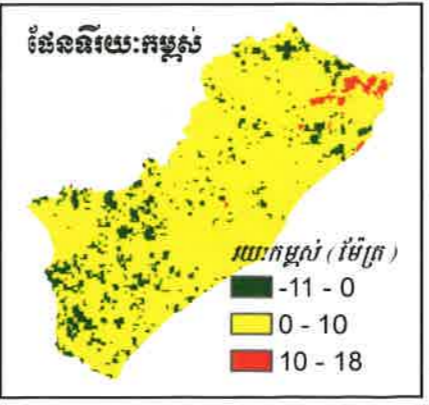
ចំណោលផែនទី : UTM
 តំបន់ទី : 48N
 ទិន្នន័យយោង : WGS 1984
 អេស៊ីបស្ថិត : WGS 1984

ប្រភពទិន្នន័យ

- ទីតាំងវិនិយោគ ប្រភពព័ត៌មានអភិវឌ្ឍន៍រដ្ឋបាល: ពេលវេលា និងអាជ្ញាធរមូលដ្ឋាន
- ទិន្នន័យទីតាំង និងព្រំប្រទល់រដ្ឋបាលប្រភពព័ត៌មានក្រសួងស្ថាប័នស្រាវជ្រាវកម្ពុជា ឆ្នាំ ២០១៩
- ទិន្នន័យសំខាន់ៗផ្សេងទៀត ប្រភពព័ត៌មាន/ស្ថាប័នពាក់ព័ន្ធជុំវិញខេត្ត

បញ្ជាក់

- ព័ត៌មានដែលបង្ហាញនៅលើផែនទីនេះ គឺផ្អែកលើទិន្នន័យដែលបានបង្កើតឡើងដោយថ្នាក់ជាតិ និងត្រូវបានកែសម្រួលដោយមានការចូលរួមពីសហគមន៍មូលដ្ឋាន
- ព្រំប្រទល់រដ្ឋបាលទាំងនោះ មិនអាចចាត់ទុកជាការ និងខ្សែបន្ទាត់ព្រំដែនផែនទីនេះ ពុំមានតម្លៃជាការអនុវត្តជាតិឡើយ
- ផែនទីនេះត្រូវបានចុះត្រួតពិនិត្យនៅ ខែ... ឆ្នាំ... ឆ្នាំ ២០២០



លេខ... ១៧៧៧/២០២០

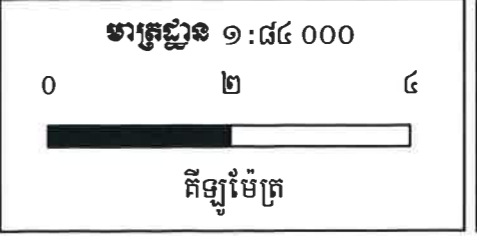
បានឃើញ និង ឯកភាព

ថ្ងៃ... ២១/០៤/២០... (ខ... ភ្នំពេញ) ឆ្នាំ... ស.ស. ២៥៦៤

ម្យ៉ាងក្រុង ថ្ងៃទី... ខែ... ឆ្នាំ ២០២០

ឃុំឃ្នាត្រង

ឃុំឃ្នាត្រង



គាំទ្រដោយ

អនុវត្តដោយ