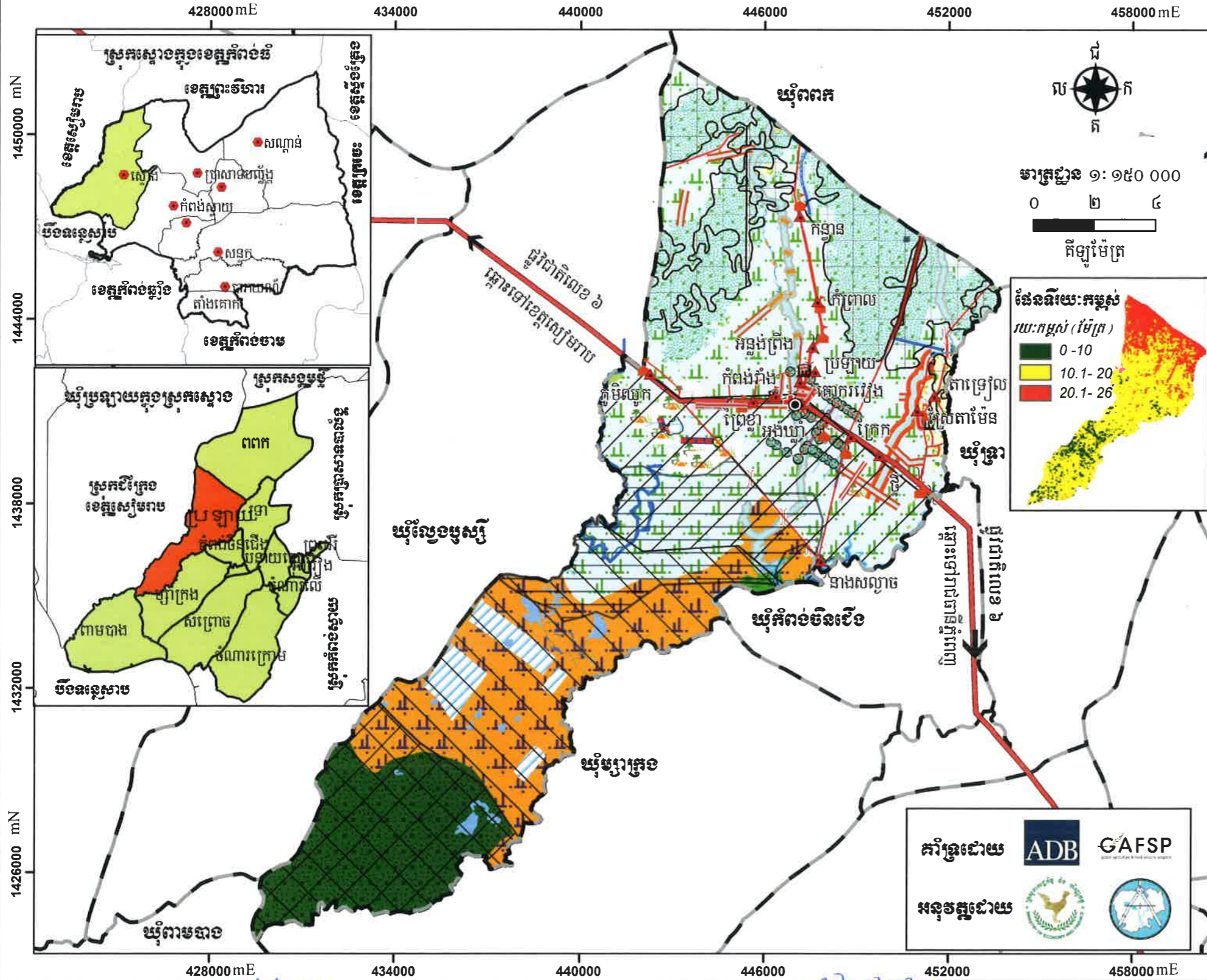


ផែនទីប្រើប្រាស់ដីពេលអនាគតឃុំប្រឡាយ ឆ្នាំ២០១៧ - ២០៣២



សញ្ញាសម្គាល់

ទីតាំង និងព្រំប្រទល់រដ្ឋបាល	សាលាឃុំ	ភូមិ	ព្រំប្រទល់រដ្ឋបាលឃុំ	ជីកប្រឡាយមេ	ស្ពានអូរ ប្រឡាយ	ជីកប្រឡាយរង	ជីកប្រឡាយជើងក្រប	ជីសជីលីមីនប្រឡាយកំទឹក	ផ្លូវថ្នាក់កោសិ	ផ្លូវគ្រួសក្រហម	ផ្លូវជើង	សង់ស្ពាន	សង់ទ្វារទឹក
ហេដ្ឋារចនាសម្ព័ន្ធ	សាលារៀន	វត្ត	មន្ទីរពេទ្យ មណ្ឌលសុខភាព	ផ្លូវជាតិលេខ ៦	ផ្លូវកៅស៊ូ	ផ្លូវគ្រួសក្រហម ឬក្រាស់ថ្ម	ផ្លូវជើង ផ្លូវទេរ	ប្រឡាយមេ	ប្រឡាយរង	ប្រឡាយជើងក្រប	ទំនប់ទឹក	ស្ពាន	ទ្វារទឹក
តំបន់ការពារជុំវិញបឹងទន្លេសាប	តំបន់ ១	តំបន់ ២	តំបន់ ៣	ទូលបុរាណ	ទូលអ្នកតា	ស្រែដំណាំ	ស្រែស្រែប្រាំង	ព្រៃគុម្ពោត	ព្រៃឈ្មោះដែលត្រូវការពារ	ព្រៃតាមដងស្ទឹង	ព្រៃលិចទឹក	ព្រៃជាមួយដីស្រែ	សង់មានទឹកតាមរដូវ
ប្រភេទប្រើប្រាស់ដីពេលអនាគត	ដីលំនៅឋានភូមិ	ដីវិសាលភាពសម្រាម	ដីស្រែស្រែក	ដីស្រែប្រាំង	ព្រៃគុម្ពោត	ព្រៃឈ្មោះដែលត្រូវការពារ	ព្រៃតាមដងស្ទឹង	ព្រៃលិចទឹក	ព្រៃជាមួយដីស្រែ	សង់មានទឹកតាមរដូវ	អូរ	បឹង	ស្រះ
សញ្ញាសម្គាល់	សញ្ញាសម្គាល់	សញ្ញាសម្គាល់	សញ្ញាសម្គាល់	សញ្ញាសម្គាល់	សញ្ញាសម្គាល់	សញ្ញាសម្គាល់	សញ្ញាសម្គាល់	សញ្ញាសម្គាល់	សញ្ញាសម្គាល់	សញ្ញាសម្គាល់	សញ្ញាសម្គាល់	សញ្ញាសម្គាល់	សញ្ញាសម្គាល់

ប្រព័ន្ធករណីយៈ
 ចំណោលផែនទី : UTM
 តំបន់ទី : 48N
 ទិន្នន័យយោង : WGS 1984
 អេលីបសូអ៊ីត : WGS 1984

ប្រភពទិន្នន័យ
 - ទីតាំងវិទ្យុយោគ ប្រភពព័ត៌មានអភិវឌ្ឍន៍រយៈពេល៥ឆ្នាំនិងអាជ្ញាធរមូលដ្ឋាន
 - ទិន្នន័យទីតាំង និងព្រំប្រទល់រដ្ឋបាលប្រភពព័ត៌មានកង្កែបភូមិសាស្ត្រនៃក្រសួងរៀបចំដែនដី នគរូបនីយកម្ម និងសំណង់ (២០១៩)
 - ទិន្នន័យសំខាន់ៗផ្សេងទៀត ប្រភពព័ត៌មាន/ស្ថាប័នពាក់ព័ន្ធជាជាតិ

មត្រា
 - ព័ត៌មានដែលបង្ហាញនៅលើផែនទីនេះ គឺផ្អែកលើទិន្នន័យដែលបានបង្កើតឡើងដោយផ្ទាល់ដៃនិងត្រូវបានកែសម្រួលដោយមានការចូលរួមពីសហគមន៍មូលដ្ឋាន
 - ព្រំប្រទល់រដ្ឋបាលទាំងនោះ មិនអាចចាត់ទុកជាការដាក់ឱ្យប្រើប្រាស់នៃផែនទីនេះ
 ព្រំប្រទល់រដ្ឋបាលទាំងនោះ មិនអាចចាត់ទុកជាការដាក់ឱ្យប្រើប្រាស់នៃផែនទីនេះ
 ព្រំប្រទល់រដ្ឋបាលទាំងនោះ មិនអាចចាត់ទុកជាការដាក់ឱ្យប្រើប្រាស់នៃផែនទីនេះ
 ព្រំប្រទល់រដ្ឋបាលទាំងនោះ មិនអាចចាត់ទុកជាការដាក់ឱ្យប្រើប្រាស់នៃផែនទីនេះ

លេខ: ៤៩៤/២០១៧
 បានបើក និងកកាសប្រេងដាក់ឱ្យប្រើប្រាស់ជាផ្លូវការ
 ថ្ងៃ: ២១/០៧/២០១៧ ឆ្នាំ ស.ក ព.ស ២៥៦២
 កំពង់ចាម ថ្ងៃទី ២១ ខែ កក្កដា ឆ្នាំ ២០១៧
 អគ្គនាយកដ្ឋាន: អគ្គនាយកដ្ឋាន និង ជាប្រធានគណៈកម្មាធិការ
 ប្រធានគណៈកម្មាធិការរៀបចំដែនដី និង គម្របនីយកម្មស្រុកស្រោង មេត្តាពិនិត្យ និង សម្រេច។
 ថ្ងៃ: ២១/០៧/២០១៧ ឆ្នាំ ស.ក ព.ស ២៥៦២
 កំពង់ចាម ថ្ងៃទី ២១ ខែ កក្កដា ឆ្នាំ ២០១៧
 អគ្គនាយកដ្ឋាន: អគ្គនាយកដ្ឋាន និង ជាប្រធាន
 គណៈកម្មាធិការរៀបចំដែនដី និង គម្របនីយកម្មស្រុកស្រោង