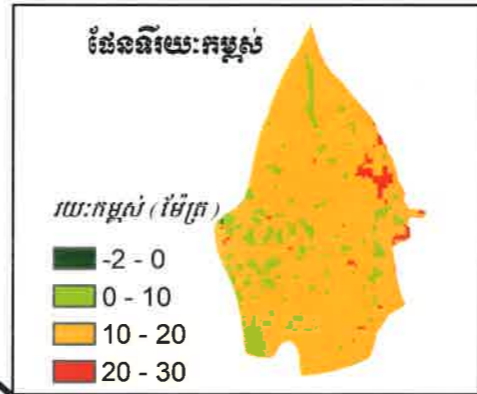
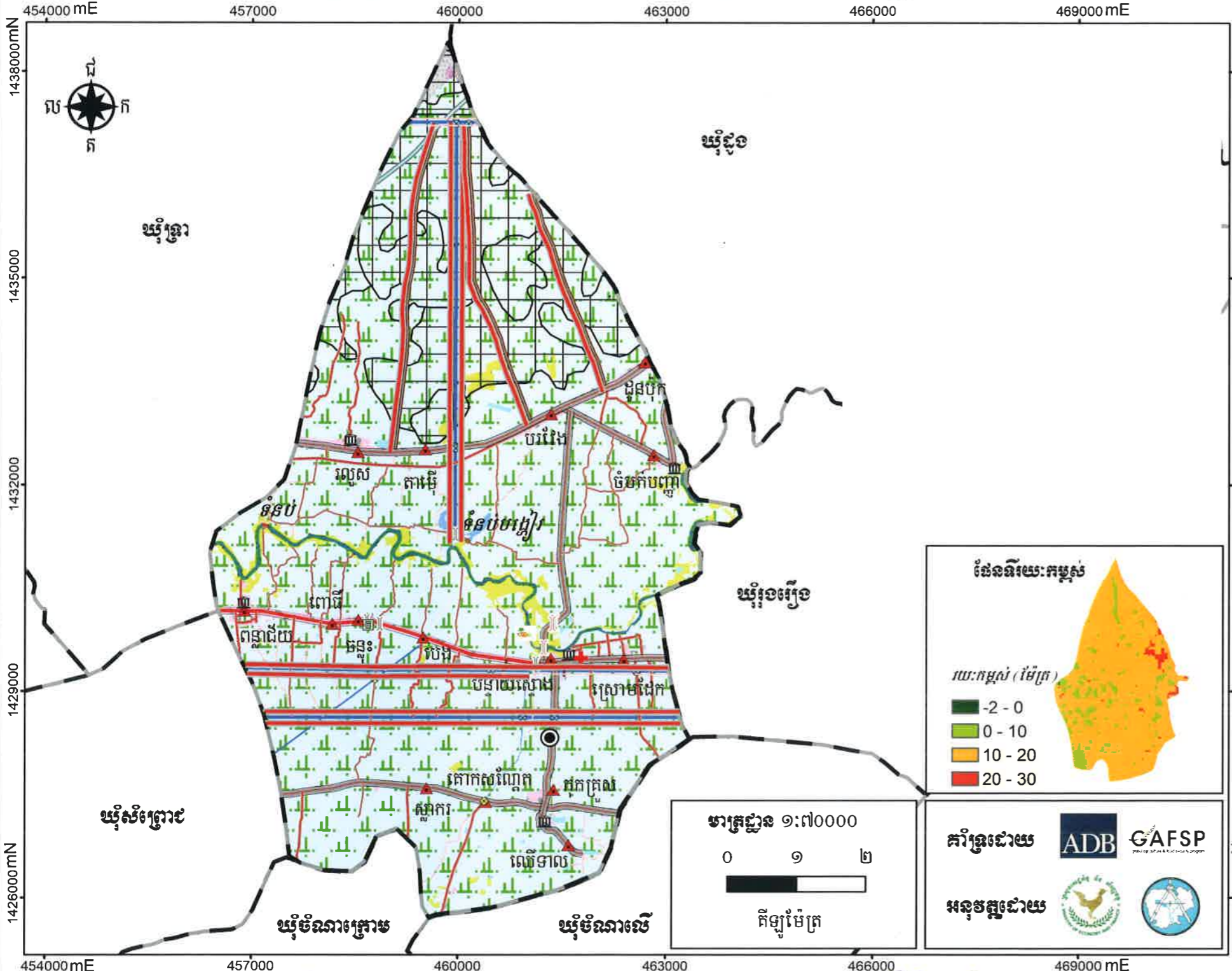
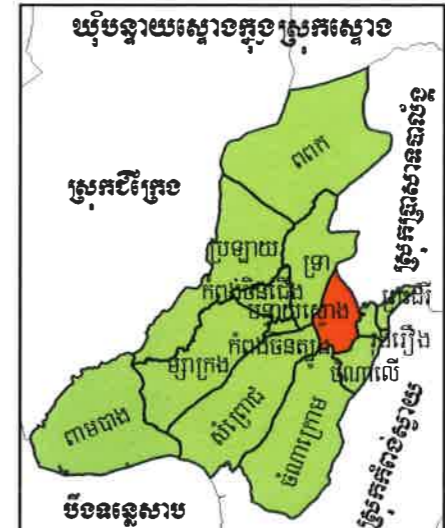


ផែនទីប្រើប្រាស់ដីពេលអនាគត ឃុំបន្ទាយស្នោ ឆ្នាំ២០១៧-២០៣២



គាំទ្រដោយ ADB GAFSP

អនុវត្តដោយ [Logos of Ministry of Agriculture, Forestry and Fisheries and Ministry of Planning]



សញ្ញាសង្គ្រោះ

- ព្រំប្រទល់ និងទីតាំងរដ្ឋបាល: សាលាឃុំ, ព្រំប្រទល់រដ្ឋបាលឃុំ
- ហេដ្ឋារចនាសម្ព័ន្ធ**
 - មន្ទីរពេទ្យ មណ្ឌលសុខភាព: ក្រូម
 - សាលារៀន: វត្ត
 - ស្ពាន: ទ្វារទឹក
 - ទំនប់: ប្រឡាយមេ, ប្រឡាយរង, ប្រឡាយតូច
 - ផ្លូវចាក់កៅស៊ូ: ប្រឡាយមេ, ប្រឡាយរង, ប្រឡាយតូច
 - ផ្លូវគ្រួសក្រហម ឬក្រាលថ្ម: ប្រឡាយមេ, ប្រឡាយរង, ប្រឡាយតូច
 - ផ្លូវដីស ឬផ្លូវរទេះ: កន្លែងកប់ខ្មោច
- ទួលបុរាណ ឬទួលអ្នកតា**: កន្លែងកប់ខ្មោច
- គម្របព្រៃឈើធំ ២០០២**
- គម្រោងអភិវឌ្ឍន៍**
 - កសាងស្ពានបេតុង: កសាងទ្វារទឹក
 - សាងសង់ទំនប់បង្ហូរ: ស្ពានប្រឡាយរង, ស្ពានប្រឡាយតូច
 - ផ្លូវចាក់កៅស៊ូ: ស្ពានប្រឡាយរង, ស្ពានប្រឡាយតូច
 - ផ្លូវគ្រួសក្រហម ឬក្រាលថ្ម: ស្ពានប្រឡាយរង, ស្ពានប្រឡាយតូច
 - ផ្លូវដីស ឬផ្លូវរទេះ: ស្ពានប្រឡាយរង, ស្ពានប្រឡាយតូច
- ប្រភេទប្រើប្រាស់ដីអនាគត**
 - ដីសំនោលទំនេរ: ព្រៃតាមដងស្ទឹង, ស្ទឹងមានទឹកតាមរដូវ
 - ដីស្រែវស្សា: ស្រែ
 - ព្រៃគុម្ពុត: បឹង
 - ព្រៃជាមួយដីកសិកម្ម: បឹង

ប្រព័ន្ធកូអរដោនេ

- ចំណោលផែនទី: UTM
- តំបន់ទី: 48N
- ទិន្នន័យយោង: WGS 1984
- អេលីបសូអ៊ីត: WGS 1984

ប្រកាសទិន្នន័យ

ទីតាំងវិភាគ ប្រកាសផែនទីអភិវឌ្ឍន៍រយៈពេលវែងនៃអាជ្ញាធរមូលដ្ឋាន ឃុំបន្ទាយស្នោ និងព្រំប្រទល់រដ្ឋបាលឃុំបន្ទាយស្នោ ក្នុងស្រុកបន្ទាយស្នោ ខេត្តបន្ទាយស្នោ រាជរដ្ឋាភិបាល (២០១៥) ទិន្នន័យសំខាន់ៗផ្សេងទៀត ប្រកាសផែនទី/ស្ថាប័នពាក់ព័ន្ធជាមួយខេត្ត

បញ្ជាក់

- ព័ត៌មានដែលបង្ហាញនៅលើផែនទីនេះ គឺផ្អែកលើទិន្នន័យដែលបានបង្កើតឡើងដោយភ្នាក់ងារតំណាងរដ្ឋបាលឃុំបន្ទាយស្នោ មានការចូលរួមពីសហគមន៍មូលដ្ឋាន
- ព្រំប្រទល់រដ្ឋបាលទាំងនោះ មិនអាចចាត់ទុកជាផ្លូវការ និងខ្សែបន្ទាត់ផ្លូវដែនផែនទីនេះ ពុំមានតម្លៃជាផ្លូវការអន្តរជាតិឡើយ ផែនទីនេះត្រូវបានបោះពុម្ពនៅ ខែ.....ឆ្នាំ..... ឆ្នាំ២០១៧

លេខ: ៥៤៧៧/២០១៧
 បានឃើញ និងឯកភាពសម្រេចដាក់ឱ្យប្រើប្រាស់ជាផ្លូវការ
 ថ្ងៃ ២១/០៧/២០១៧ ឆ្នាំ ២០១៧ ស.ក ៣.ស ៤៥២៤
 កំពង់ធំ ថ្ងៃទី ០៧ ខែ ០៧ ឆ្នាំ ២០១៧
អគ្គនាយកដ្ឋានគណនេយ្យ និងសេដ្ឋកិច្ច
ប្រធានគណនេយ្យ: អគ្គនាយកដ្ឋានគណនេយ្យ និងសេដ្ឋកិច្ច

លេខ: ០៧៧/២០១៧
 បានពិនិត្យ និងសូមគោរពជូន
 ឯកឧត្តមអភិបាលនៃគណៈអភិបាលខេត្ត និង ជាប្រធានគណៈកម្មាធិការ
 រៀបចំផែនទី និង នគរូបនីយកម្មខេត្តកំពង់ធំ មេត្តាពិនិត្យ និង សម្រេចដ៏ខ្ពង់ខ្ពស់ ។
 ថ្ងៃ ២១/០៧/២០១៧ ឆ្នាំ ២០១៧ ស.ក ៣.ស ៤៥២៤
 ភ្នំពេញ ថ្ងៃទី ០៧ ខែ ០៧ ឆ្នាំ ២០១៧
អគ្គនាយកដ្ឋានគណនេយ្យ និងសេដ្ឋកិច្ច
គណនេយ្យ: អគ្គនាយកដ្ឋានគណនេយ្យ និងសេដ្ឋកិច្ច

លេខ: ០៧៧/២០១៧
 បានពិនិត្យ និងសូមគោរពជូន
 លោកអភិបាលនៃគណៈអភិបាលស្រុក និង ជាប្រធានគណៈកម្មាធិការ
 រៀបចំផែនទី និង នគរូបនីយកម្មស្រុកស្នោ មេត្តាពិនិត្យ និង សម្រេច។
 ថ្ងៃ ២១/០៧/២០១៧ ឆ្នាំ ២០១៧ ស.ក ៣.ស ៤៥២៤
 បន្ទាយស្នោ ថ្ងៃទី ០៧ ខែ ០៧ ឆ្នាំ ២០១៧
ឃុំបន្ទាយស្នោ

សុខ ឌី

ណេត សារី

សុភ័ក្ត្រ រ៉ុល