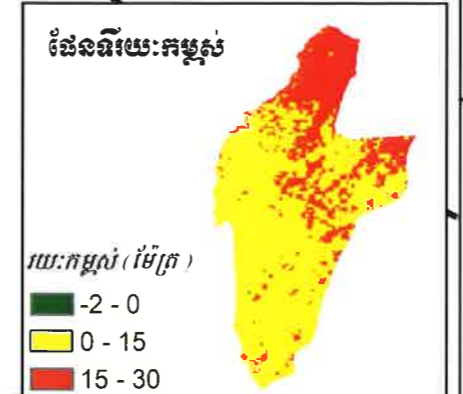
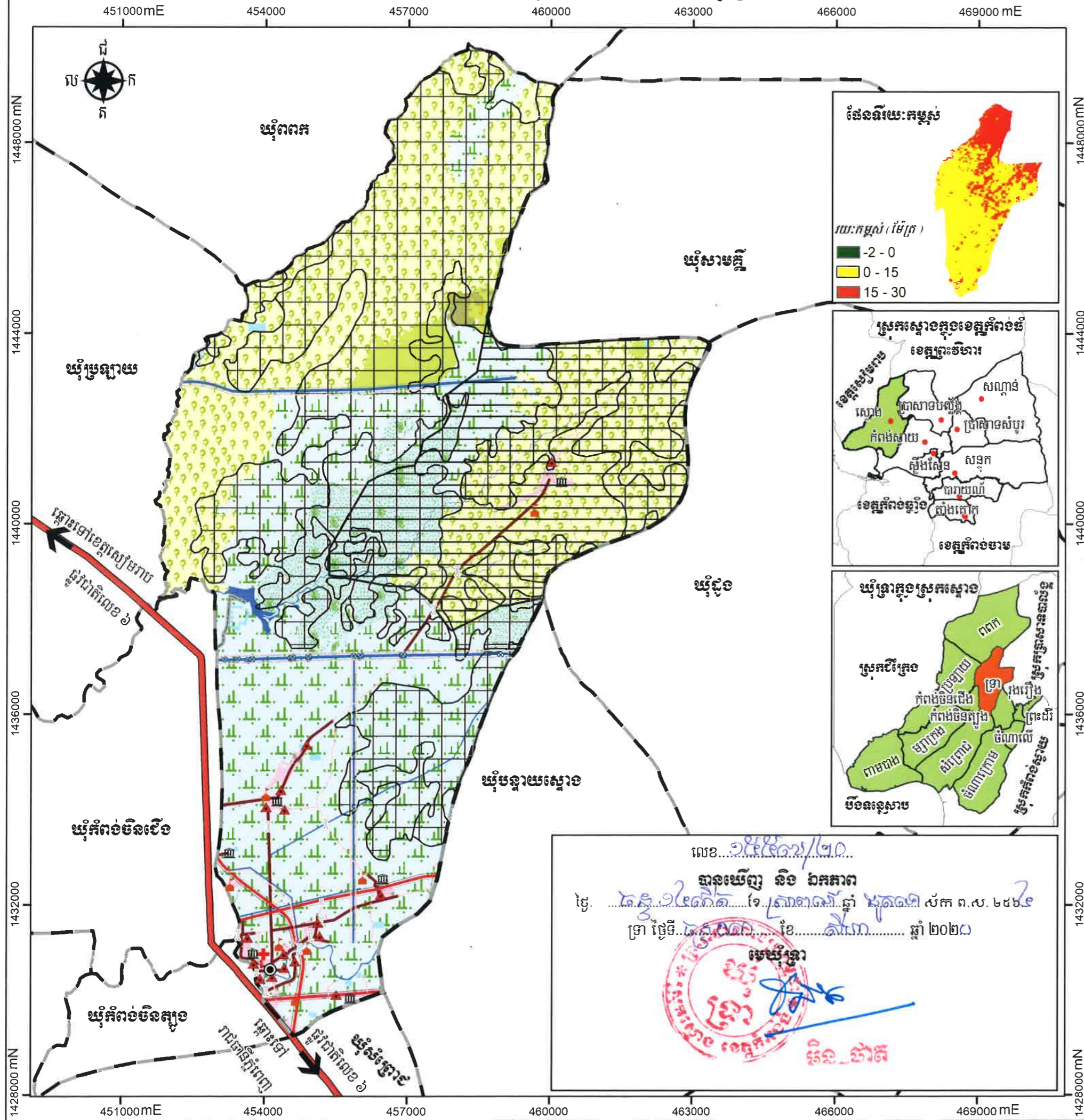


ផែនទីប្រើប្រាស់ដីលម្អិត ឃុំឆ្នួល



- ### សញ្ញាសម្គាល់
- ព្រំប្រទល់ និងទីតាំងរដ្ឋបាល**
 ● សាលាឃុំ ▲ ភូមិ
 ៖ ព្រំប្រទល់រដ្ឋបាលឃុំ
- ហេដ្ឋារចនាសម្ព័ន្ធបច្ចុប្បន្ន**
 + មន្ទីរពេទ្យ មណ្ឌលសុខភាព
 ៖ វិទ្យាស្ថាន
 ▲ សាលារៀន
 ៖ ស្ពាន
 ● ទ្វារទឹក
 ៖ ផ្លូវជាតិលេខ ៦
 ៖ ផ្លូវចាក់កៅស៊ូ
 ៖ ផ្លូវចាក់បេតុង
 ៖ ផ្លូវគ្រួសក្រហម ឬក្រាលថ្ម
 ៖ ផ្លូវដីស ឬផ្លូវរទេះ
 — ប្រឡាយមេ
 — ប្រឡាយរង
 — ប្រឡាយតូច
- កម្របព្រៃឈើឆ្នាំ ២០០២**
 ៖ តំបន់ការពារសត្វឱប
 ៖ ប្រភេទប្រើប្រាស់ដីបច្ចុប្បន្ន
 ៖ ដីលំនៅឋានភូមិ
 ៖ កន្លែងកប់ខ្នោច
 ៖ ដីស្រែវស្សា
 ៖ ដីចម្ការ
 ៖ ព្រៃជាមួយមហាសមុទ្រ
 ៖ ព្រៃជាមួយដីស្រែ
 ៖ ព្រៃឈ្មោះ
 ៖ ព្រៃតាមដងស្ទឹង
 ៖ ស្ទឹងមានទឹកតាមរដូវ
 ៖ ស្រះ

ប្រព័ន្ធកូអរដោនេ
 ចំណោលផែនទី : UTM
 តំបន់ទី : 48N
 ទិន្នន័យយោង : WGS 1984
 អេស៊ីបសូមីត : WGS 1984

ប្រភពទិន្នន័យ
 - ទីតាំងវិនិយោគ ប្រភពពីផែនការអភិវឌ្ឍយុវវ័យពេលឥឡូវនិងអាជ្ញាធរមូលដ្ឋាន
 - ទិន្នន័យទីតាំង និងព្រំប្រទល់រដ្ឋបាលប្រភពនៃរបាយការណ៍កម្មវិធីគម្រោងស្រុកស្នួលរៀបចំផែនដី ៨កុម្មុយនីយកម្ម និងសំណង់ (២០១៩)
 - ទិន្នន័យសំខាន់ៗផ្សេងទៀត ប្រភពពីមន្ទីរ/ស្ថាប័នពាក់ព័ន្ធជុំវិញខេត្ត

មត្តារក
 - ព័ត៌មានដែលបង្ហាញនៅលើផែនទីនេះ គឺផ្អែកលើទិន្នន័យដែលបានបង្កើតឡើងដោយថ្នាក់ជាតិនិងត្រូវបានកែសម្រួល ដោយមានការចូលរួមពីសហគមន៍មូលដ្ឋាន
 - ព្រំប្រទល់រដ្ឋបាលទាំងនោះ មិនអាចចាត់ទុកជាផ្លូវការ និងខ្សែបន្ទាត់ព្រំដែននៃផែនទីនេះ ពុំមានតម្លៃផ្លូវការ អន្តរជាតិឡើយ
 - ផែនទីនេះត្រូវបានបោះពុម្ពនៅ ខែ.....សីហា.....ឆ្នាំ២០២០

លេខ... ១៥៤៤០១/២០...
 បានឃើញ និង ឯកភាព
 ថ្ងៃ... ១៦/០៥/២០២០... ខែ... ត្រាភាណី... ឆ្នាំ... ស.ក ព.ស. ២៥៦៤
 ទ្រាំ ថ្ងៃទី... ០៥/០៥/២០២០... ខែ... សីហា... ឆ្នាំ ២០២០
 មេឃុំឆ្នួល
 រដ្ឋមន្ត្រី
 វិទ្យា ហៃ

មាត្រដ្ឋាន ១ : ៥៥ ០០០

0 ២ ៤
 គីឡូម៉ែត្រ

គាំទ្រដោយ **ADB GAFSP**
 អនុវត្តដោយ