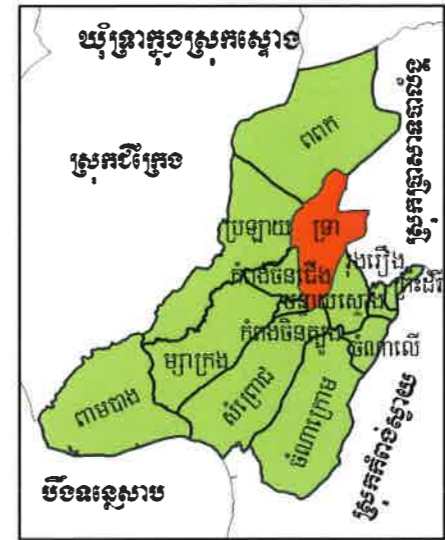
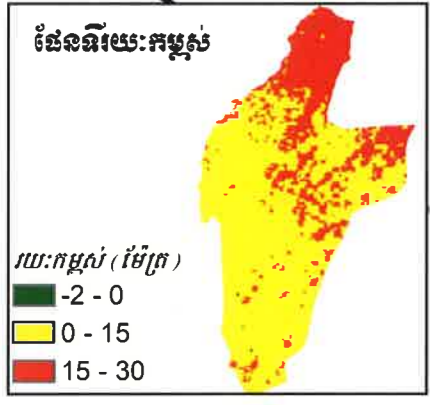
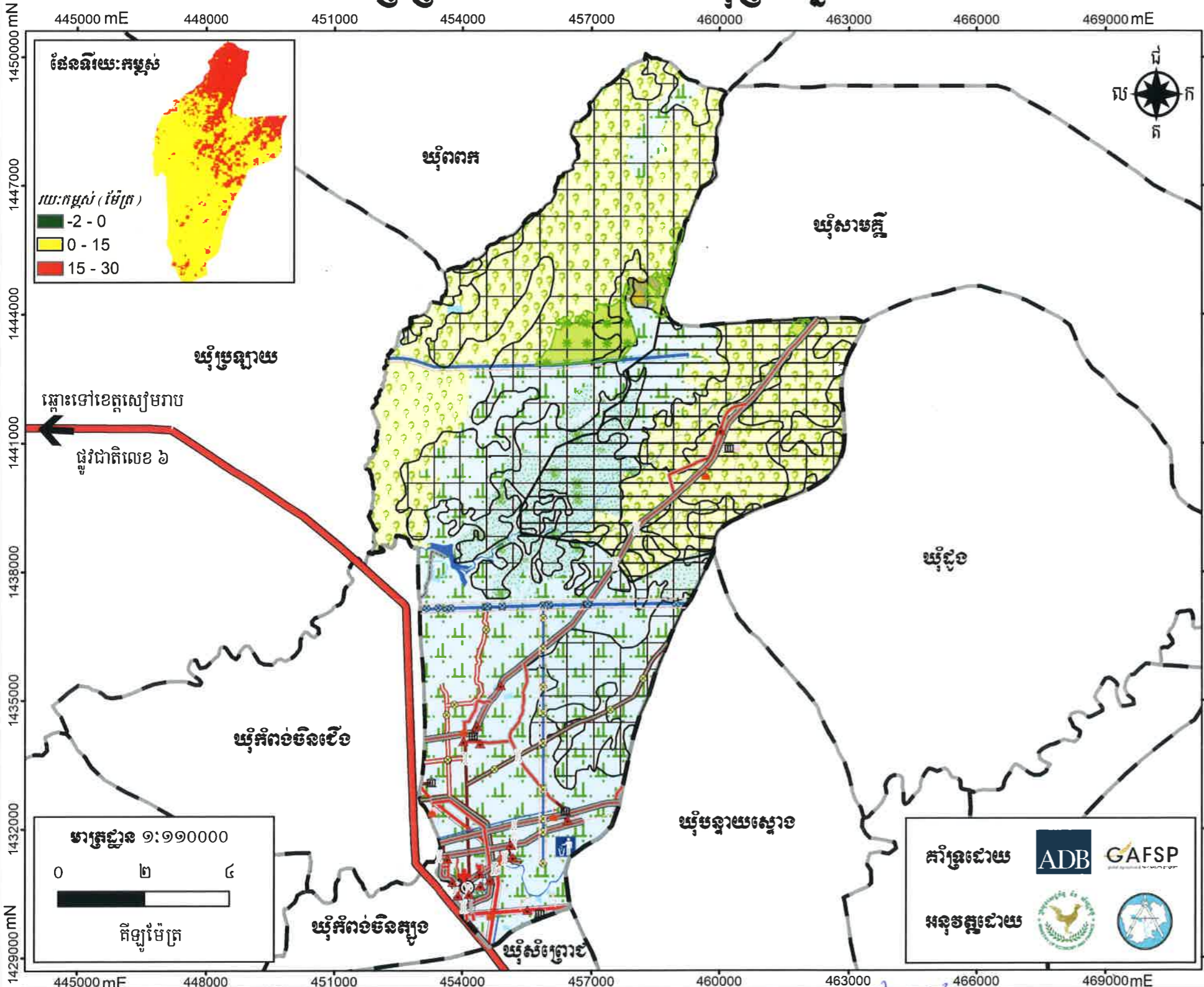


ផែនទីប្រើប្រាស់ដីពេលអនាគត ឃុំត្រួត ឆ្នាំ២០១៧-២០៣២



ប្រព័ន្ធកូអរដោនេ

ចំណោលផែនទី : UTM
 តំបន់ទី : 48N
 ទិន្នន័យយោង : WGS 1984
 អេលីបសូអ៊ីត : WGS 1984

សញ្ញាសម្គាល់

ព្រំប្រទល់ និងទីតាំងរដ្ឋបាល

- សាលារៀន
- ▲ ភូមិ
- ព្រំប្រទល់រដ្ឋបាលឃុំ

ហេដ្ឋារចនាសម្ព័ន្ធ

- + មន្ទីរពេទ្យ មណ្ឌលសុខភាព
- សាលារៀន
- ស្ពាន
- ផ្លូវជាតិលេខ ៦
- ផ្លូវចាក់កៅស៊ូ
- ផ្លូវចាក់បេតុង
- ផ្លូវគ្រួសក្រហម ឬក្រាលថ្ម
- វត្ត
- ទ្វារទឹក
- ផ្លូវដីស
- ប្រឡាយមេ
- ប្រឡាយរង
- ប្រឡាយតូច

គម្របព្រៃឈើឆ្នាំ ២០០២

□ គំបន់ការពារសត្វខ្សឹប

សហគមន៍

- សហគមន៍ព្រៃឈើ
- កសាងទ្វារទឹក
- កសាងស្ពានបេតុង
- ស្ពានប្រឡាយតូច
- ជីកប្រឡាយតូច

គម្រោងអភិវឌ្ឍន៍

- ផ្លូវចាក់កៅស៊ូ
- ផ្លូវចាក់បេតុង
- ផ្លូវគ្រួសក្រហម
- ផ្លូវលំដីស
- ដីលំនៅឋានភូមិ
- ទីលានចាក់សំរាម
- កន្លែងកប់ខ្មោច
- ដីស្រែវស្សា
- ដីចម្ការ
- ព្រៃជាមួយចម្ការ
- សហគមន៍ព្រៃឈើ
- ព្រៃឈ្មោះ
- ព្រៃតាមដងស្ទឹង
- ស្ទឹងមានទឹកតាមរដូវ
- ស្រះ

ប្រភេទប្រើប្រាស់ដីអនាគត

- ដីលំនៅឋានភូមិ
- ព្រៃជាមួយដីស្រែ
- ទីលានចាក់សំរាម
- ព្រៃឈ្មោះ
- កន្លែងកប់ខ្មោច
- ព្រៃតាមដងស្ទឹង
- ដីស្រែវស្សា
- ស្ទឹងមានទឹកតាមរដូវ
- ដីចម្ការ
- ស្រះ
- ព្រៃជាមួយចម្ការ

ប្រភពទិន្នន័យ

- ទិន្នន័យទឹកដី ប្រភពពីផែនការអភិវឌ្ឍន៍រយៈពេលវែងនិងអាជ្ញាធរមូលដ្ឋាន
- ទិន្នន័យទីតាំង និងព្រំប្រទល់រដ្ឋបាលប្រភពពីនាយកដ្ឋានភូមិសាស្ត្រនៃក្រសួងរៀបចំដែនដីនគរូបនីយកម្ម និងសំណង់ (២០១៩)
- ទិន្នន័យសំខាន់ៗផ្សេងទៀត ប្រភពពីមន្ទីរ/ស្ថាប័នពាក់ព័ន្ធជាជាតិ

បញ្ជាក់

- ព័ត៌មានដែលបង្ហាញនៅលើផែនទីនេះ គឺផ្អែកលើទិន្នន័យដែលបានបង្ហាញឡើងដោយផ្ទាល់ដោយមិនមានការប្រែប្រួលពីសហគមន៍មូលដ្ឋាន
- ព្រំប្រទល់រដ្ឋបាលទាំងនោះ មិនអាចចាត់ទុកជាការ ទិញទិញបញ្ជីព្រំដែននៃដែនដីនេះ ពុំមានតម្លៃជាផ្លូវការអន្តរជាតិឡើយ
- ផែនទីនេះត្រូវបានបោះពុម្ពនៅ ខែ..... ឆ្នាំ..... ២០២០

លេខ: ២៤៧/២០២០
 បានឃើញ និងឯកភាពសម្រេចជាក់ឱ្យប្រើប្រាស់ជាផ្លូវការ
 ថ្ងៃ ២៤ ខែ ១០ ឆ្នាំ ២០២០
 អគ្គនាយកដ្ឋាន: អគ្គនាយកដ្ឋាន និងជា
 ប្រធានគណៈកម្មាធិការរៀបចំផែនទី និងទិន្នន័យកម្មស្រុកស្ទឹងត្រែង

លេខ: ២៤៧/២០២០
 បានឃើញ និងសូមគោរពជូន
 ឯកឧត្តមអភិបាលនៃគណៈអភិបាលខេត្ត និង ជាប្រធានគណៈកម្មាធិការ
 រៀបចំផែនទី និង ទិន្នន័យកម្មស្រុកស្ទឹងត្រែង មេត្តាពិនិត្យ និង សម្រេចដ៏ខ្ពង់ខ្ពស់ ។
 ថ្ងៃ ២៤ ខែ ១០ ឆ្នាំ ២០២០
 លោក ថ្ងៃទី ១០ ខែ ១០ ឆ្នាំ ២០២០
 អគ្គនាយកដ្ឋាន: អគ្គនាយកដ្ឋាន និងជា
 គណៈកម្មាធិការរៀបចំផែនទី និងទិន្នន័យកម្មស្រុកស្ទឹងត្រែង

លេខ: ២៤៧/២០២០
 បានឃើញ និងសូមគោរពជូន
 លោកអភិបាលនៃគណៈអភិបាលស្រុក និង ជាប្រធានគណៈកម្មាធិការ
 រៀបចំផែនទី និងទិន្នន័យកម្មស្រុកស្ទឹងត្រែង មេត្តាពិនិត្យ និង សម្រេច។
 ថ្ងៃ ២៤ ខែ ១០ ឆ្នាំ ២០២០
 ត្រា ថ្ងៃទី ១០ ខែ ១០ ឆ្នាំ ២០២០