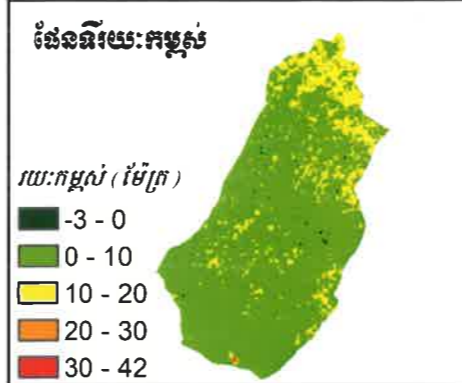
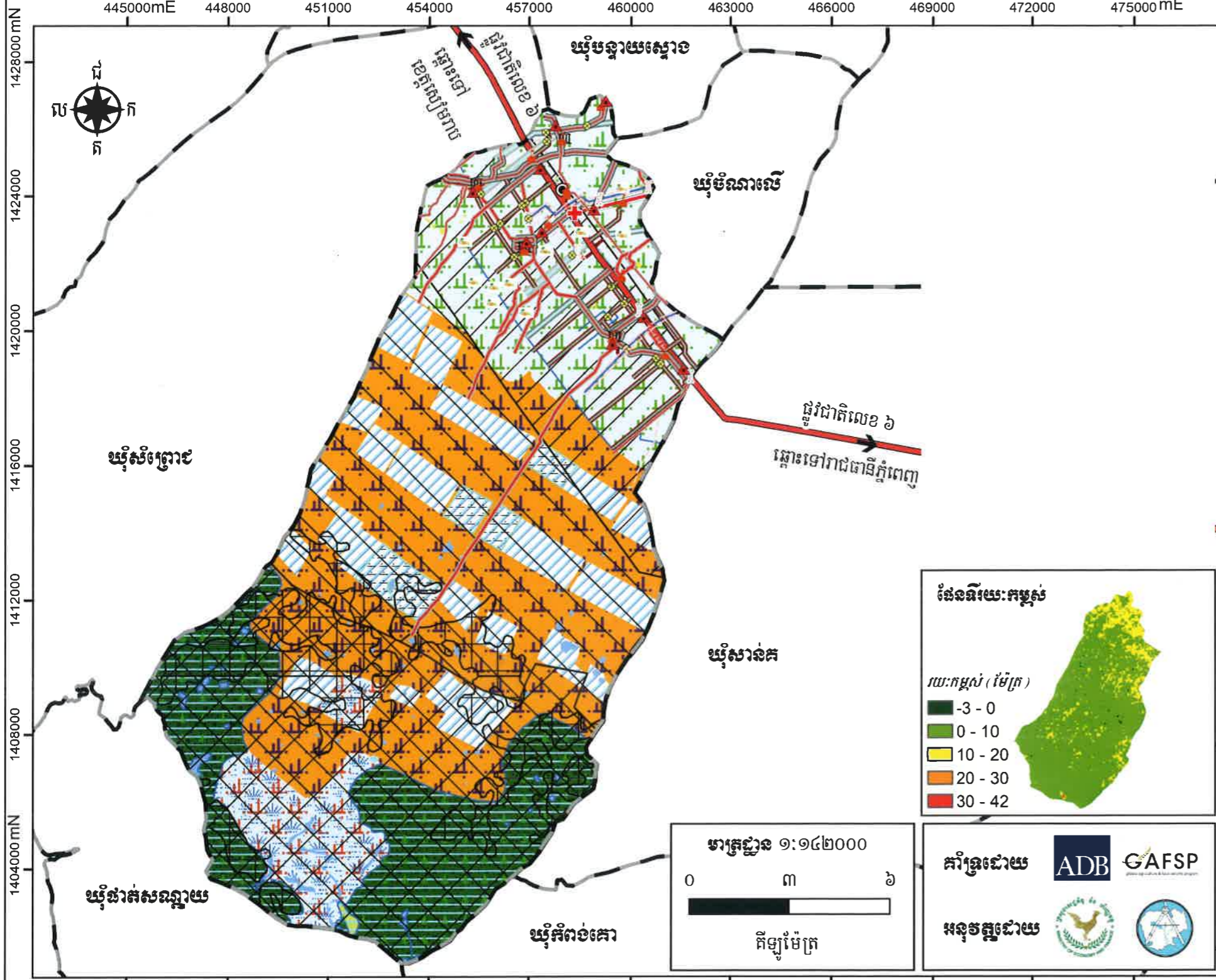


# ផែនទីប្រើប្រាស់ដីពេលអនាគត ឃុំចំណារក្រោម ឆ្នាំ២០១៧-២០៣២



**គាំទ្រដោយ**

**អនុវត្តដោយ**



**ប្រព័ន្ធកូអរដោនេ**  
 ចំណោលផែនទី : UTM  
 តំបន់ទី : 48N  
 ទិន្នន័យយោង : WGS 1984  
 អេលីបសូអ៊ីត : WGS 1984

**ប្រភពទិន្នន័យ**  
 - ទីតាំងវិនិយោគ ប្រភពព័ត៌មានអភិវឌ្ឍន៍រយៈពេលវែងនិងអាជ្ញាធរមូលដ្ឋាន  
 - ទិន្នន័យទីតាំង និងព្រំប្រទល់រដ្ឋបាលប្រភពព័ត៌មានកម្ពុជាស្ថាប័ននៃក្រសួងរៀបចំដែនដីនគរូបនីយកម្ម និងសំណង់ (២០១៥)  
 - ទិន្នន័យសំខាន់ៗផ្សេងទៀត ប្រភពព័ត៌មាន/ស្ថាប័នពាក់ព័ន្ធជាដាច់ខាត  
**បញ្ជាក់**  
 - ព័ត៌មានដែលបង្ហាញនៅលើផែនទីនេះ គឺផ្អែកលើទិន្នន័យដែលបានបង្កើតឡើងដោយផ្ទាល់ដោយក្រុមការងារនេះ  
 - ព្រំប្រទល់រដ្ឋបាលទាំងនោះ មិនអាចចាត់ទុកជាការ បញ្ជាក់ និងខ្សែបន្ទាត់ព្រំដែននៃផែនទីនេះ ពុំមានតម្លៃជាផ្លូវការអន្តរជាតិឡើយ  
 - ផែនទីនេះត្រូវបានបោះពុម្ពនៅ ខែ.....ឆ្នាំ..... ឆ្នាំ២០២០

**សញ្ញាសម្គាល់**  
 ព្រំប្រទល់ និងទីតាំងរដ្ឋបាល  
 ● សាលាឃុំ ▲ ភូមិ  
 ហេដ្ឋារចនាសម្ព័ន្ធ  
 + មន្ទីរពេទ្យ មណ្ឌលសុខភាព  
 ● សាលារៀន  
 ● ស្ពាន  
 ផ្លូវជាតិលេខ ៦  
 ផ្លូវចាក់កៅស៊ូ  
 ផ្លូវគ្រួសក្រហម ឬក្រាលថ្ម  
 ផ្លូវដីស ឬផ្លូវទេរ  
 ប្រឡាយមេ  
 ប្រឡាយរង  
 ប្រឡាយតូច  
**គម្របព្រៃឈើឆ្នាំ ២០០២ ទទួលបុរាណ ឬទទួលអ្នកតា**  
 តំបន់ការពារជុំវិញបឹងទន្លេសាប  
 តំបន់ ១ តំបន់ ២ តំបន់ ៣  
**សហគមន៍**  
 តំបន់ទេសចរណ៍ធម្មជាតិ  
**គម្រោងអភិវឌ្ឍន៍**  
 កសាងស្ពានបេតុង  
 ផ្លូវចាក់កៅស៊ូ  
 ផ្លូវគ្រួសក្រហម ឬក្រាលថ្ម  
 ផ្លូវលំដីស  
 ស្ពានអោងសហគមន៍  
 កសាងទ្វារទឹក  
 ស្ពានប្រឡាយមេ  
 ស្ពានប្រឡាយរង  
 ស្ពានប្រឡាយតូច  
**ប្រភេទប្រើប្រាស់ដីអនាគត**  
 ដីលំនៅឋានភូមិ  
 ដីស្រែវស្សា  
 ដីស្រែប្រាំង  
 ដីស្រែប្រាំង និងស្រែវស្សា  
 ព្រៃគុម្ពោត  
 ព្រៃឈ្មោះ  
 ព្រៃលិចទឹក  
 ស្រះ  
 បឹង  
 អាងស្តុកទឹក

លេខ: ៥៤៤៧/២០២០  
 បានឃើញ និងឯកភាពសម្រេចជាក់ឱ្យប្រើប្រាស់ជាផ្លូវការ  
 ថ្ងៃ: ២០២០/០៤/០៩ ឆ្នាំ ២០២០ ស.ស. ២៤៦៤  
 កំពង់ធំ ថ្ងៃទី ០៩ ខែ ០៤ ឆ្នាំ ២០២០  
**អគ្គនាយកដ្ឋាននគរូបនីយកម្ម និង រចនាសម្ព័ន្ធ**  
**ប្រធានគណៈកម្មាធិការរៀបចំដែនដី និងនគរូបនីយកម្មខេត្តកំពង់ធំ**

លេខ: ០២៤៧/២០២០  
 បានពិនិត្យ និងសូមគោរពជូន  
 ឯកឧត្តមអភិបាលនៃគណៈអភិបាលខេត្ត និង ជាប្រធានគណៈកម្មាធិការ  
 រៀបចំដែនដី និងនគរូបនីយកម្មខេត្តកំពង់ធំ មេត្តាពិនិត្យ និងសម្រេចជំនុំឧត្តម  
 ថ្ងៃ: ២០២០/០៤/០៩ ឆ្នាំ ២០២០ ស.ស. ២៤៦៤  
 ល្ពៅ ថ្ងៃទី ០៩ ខែ ០៤ ឆ្នាំ ២០២០  
**អគ្គនាយកដ្ឋាននគរូបនីយកម្ម និង រចនាសម្ព័ន្ធ**  
**គណៈកម្មាធិការរៀបចំដែនដី និងនគរូបនីយកម្មស្រុកស្រោច**

លេខ: ៤៤៧/២០២០  
 បានពិនិត្យ និងសូមគោរពជូន  
 លោកអភិបាលនៃគណៈអភិបាលស្រុក និង ជាប្រធានគណៈកម្មាធិការ  
 រៀបចំដែនដី និងនគរូបនីយកម្មស្រុកស្រោច មេត្តាពិនិត្យ និងសម្រេច  
 ថ្ងៃ: ២០២០/០៤/០៩ ឆ្នាំ ២០២០ ស.ស. ២៤៦៤  
 ចំណក្រោមថ្ងៃទី ០៩ ខែ ០៤ ឆ្នាំ ២០២០  
**ឃុំចំណារក្រោម**