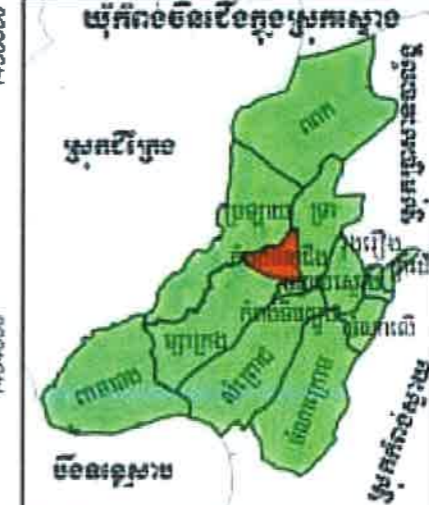
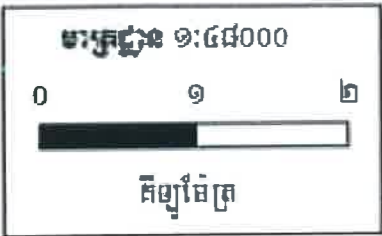
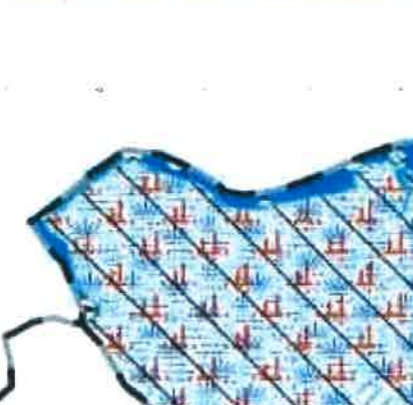
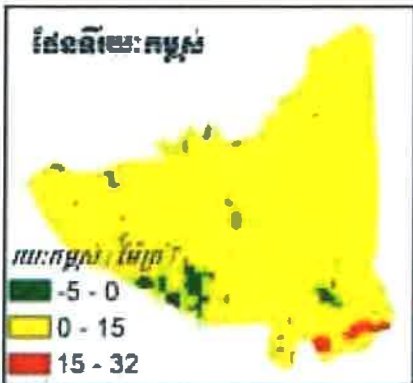
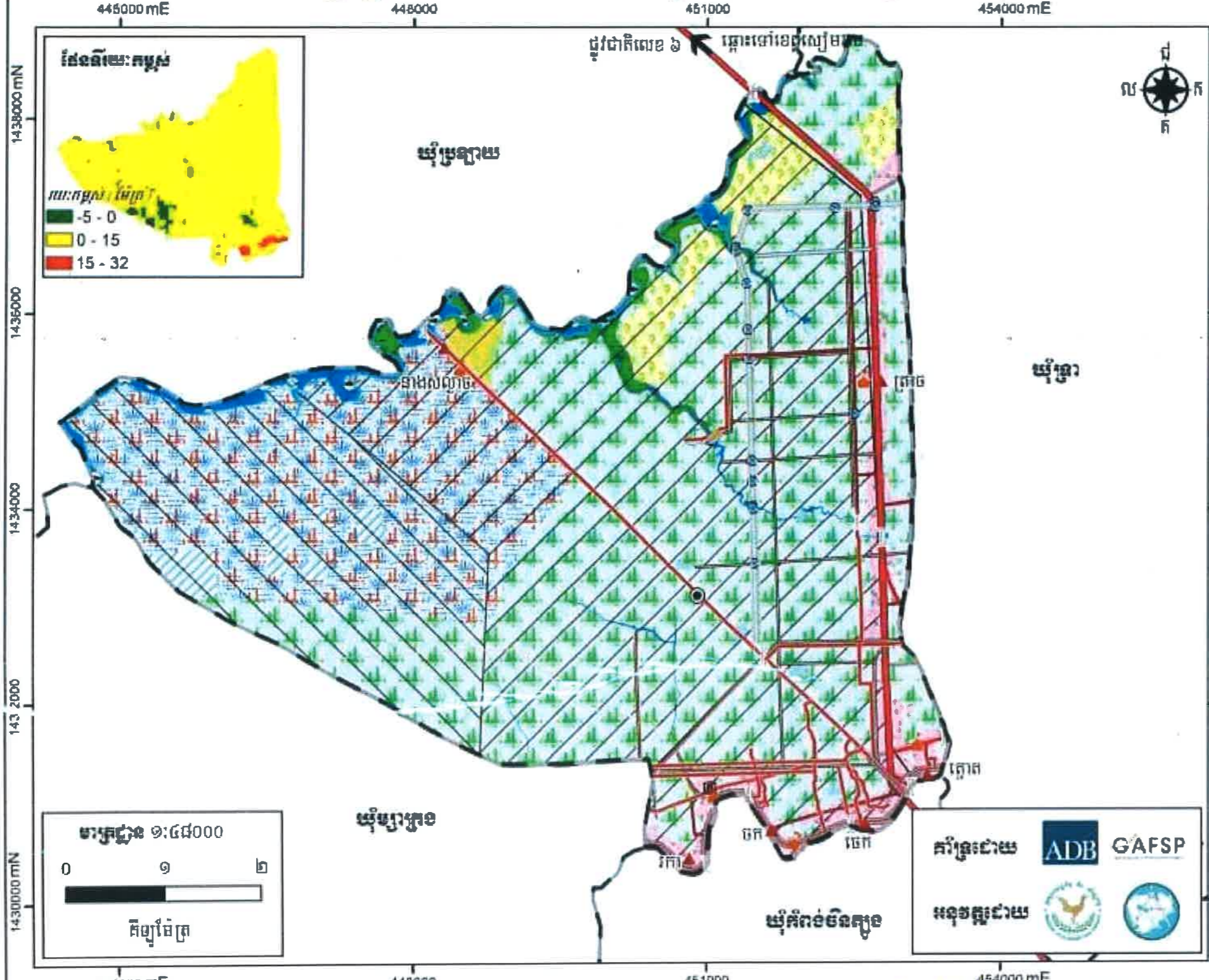


ផែនទីប្រើប្រាស់ដីពេលអនាគត ឃុំកំពង់ចិនដើម ឆ្នាំ២០១៧-២០៣២



ប្រព័ន្ធកូអរដោនេ
 ចំណោមផែនទី : UTM
 តំបន់ទី : 48N
 ចំនុចយោង : WGS 1984
 អេលីបសូអ៊ីត : WGS 1984

សញ្ញាសម្គាល់
 ព្រំប្រទល់ និងទីតាំងរដ្ឋបាល

- លាណបុរី
- ▲ ភូមិ
- ព្រំប្រទល់រដ្ឋបាល

ហេដ្ឋារចនាសម្ព័ន្ធ

- សាលារៀន
- វត្ត
- ស្ពាន
- ផ្លូវជាតិលេខ ៦
- ផ្លូវចាក់កៅស៊ូ
- ផ្លូវចាក់បេតុង
- ផ្លូវគ្រួសក្រហម ឬក្រាស់ថ្ម
- ផ្លូវដីស ឬផ្លូវទេរ
- ផ្លូវទឹក
- ប្រឡាយមេ
- ប្រឡាយរង
- ប្រឡាយតូច
- ទំនប់

តំបន់ការពារជុំវិញបឹងទន្លេសាប

- តំបន់១
- តំបន់២
- សហគមន៍ទន្លេសាប

គម្រោងអភិវឌ្ឍន៍

- កសាងស្ពានបេតុង
- ជួសជុលទំនប់
- ផ្លូវចាក់កៅស៊ូ
- ផ្លូវគ្រួសក្រហម ឬក្រាស់ថ្ម
- ស្ពានប្រឡាយមេ
- ស្ពានប្រឡាយរង
- ស្ពានប្រឡាយតូច

ប្រភេទប្រើប្រាស់ដីអនាគត

- ដីនៅទីលានភូមិ
- ដីស្រែស្រុក
- ដីស្រែស្រែង និងស្រែស្រុក
- ដីចម្ការ
- ព្រៃតូចម្តោត
- ព្រៃតាមដងស្ទឹង
- ស្ទឹងមានទឹកតាមរដូវ
- ព្រៃ
- អាងស្តុកទឹក

ប្រភពទិន្នន័យ
 - ទិន្នន័យទីតាំង ប្រភពផែនទីអភិវឌ្ឍន៍រដ្ឋបាល និងផែនទីអភិវឌ្ឍន៍រដ្ឋបាល
 - ទិន្នន័យទីតាំង និងព្រំប្រទល់រដ្ឋបាល ប្រភពផែនទីអភិវឌ្ឍន៍រដ្ឋបាល និងផែនទីអភិវឌ្ឍន៍រដ្ឋបាល ទំព័រលេខ ២០១៩
 - ទិន្នន័យសំណង់ផ្សេងទៀត ប្រភពផែនទី/ស្ថិតិស្ថិតិ/ស្ថិតិស្ថិតិ/ស្ថិតិស្ថិតិ

មត្តាភ័ក្ត្រ
 - ក្នុងការប្រើប្រាស់ផែនទីនេះ គឺផ្អែកលើទិន្នន័យដែលបានបង្កើតឡើងដោយភ្នាក់ងារនៃគ្រឹះស្ថានប្រយោជន៍មានការគ្រប់គ្រងសហគមន៍មូលដ្ឋាន
 - ព្រំប្រទល់រដ្ឋបាលនេះ មិនអាចយកមកប្រើប្រាស់ និងប្រែប្រួលបានឡើយ ទាំងអស់នៃការអនុវត្តផែនទីនេះ ត្រូវបានគ្រប់គ្រងដោយភ្នាក់ងារនៃ ភ្នាក់ងារ រដ្ឋបាល ឆ្នាំ ២០២០

លេខ: ៤៤៧/២០
 បានពិនិត្យ និងស្នើសុំការពេញលេញ
 ឯកភាពលើការប្រើប្រាស់ផែនទី និង បញ្ជាក់ការប្រើប្រាស់ផែនទី និង សម្រេចជំនុំជម្រះ ។
 ថ្ងៃ: ២៩ ខែ ១២ ឆ្នាំ ២០២០
 លោក វត្ត ភូមិ ភ្នំ ថ្ងៃ: ២៩ ខែ ១២ ឆ្នាំ ២០២០
 អគ្គនាយកដ្ឋាន គម្រោងរដ្ឋបាល និង ការគ្រប់គ្រងសហគមន៍មូលដ្ឋាន
 ក្រសួងមហាផ្ទៃ និង ការគ្រប់គ្រងសហគមន៍មូលដ្ឋាន

លេខ: ៤៤៧/២០
 បានពិនិត្យ និងស្នើសុំការពេញលេញ
 លោកវាយតម្លៃ និង បញ្ជាក់ការប្រើប្រាស់ផែនទី និង សម្រេចជំនុំជម្រះ ។
 ថ្ងៃ: ២៩ ខែ ១២ ឆ្នាំ ២០២០
 កំពង់ចិន ថ្ងៃ: ២៩ ខែ ១២ ឆ្នាំ ២០២០
 អគ្គនាយកដ្ឋាន គម្រោងរដ្ឋបាល និង ការគ្រប់គ្រងសហគមន៍មូលដ្ឋាន
 ក្រសួងមហាផ្ទៃ និង ការគ្រប់គ្រងសហគមន៍មូលដ្ឋាន

លេខ: ៤៤៧/២០
 បានពិនិត្យ និងស្នើសុំការពេញលេញ
 លោកវាយតម្លៃ និង សម្រេចជំនុំជម្រះ ។
 ថ្ងៃ: ២៩ ខែ ១២ ឆ្នាំ ២០២០
 កំពង់ចិន ថ្ងៃ: ២៩ ខែ ១២ ឆ្នាំ ២០២០
 អគ្គនាយកដ្ឋាន គម្រោងរដ្ឋបាល និង ការគ្រប់គ្រងសហគមន៍មូលដ្ឋាន
 ក្រសួងមហាផ្ទៃ និង ការគ្រប់គ្រងសហគមន៍មូលដ្ឋាន