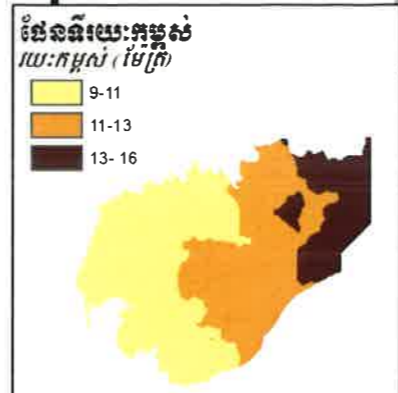
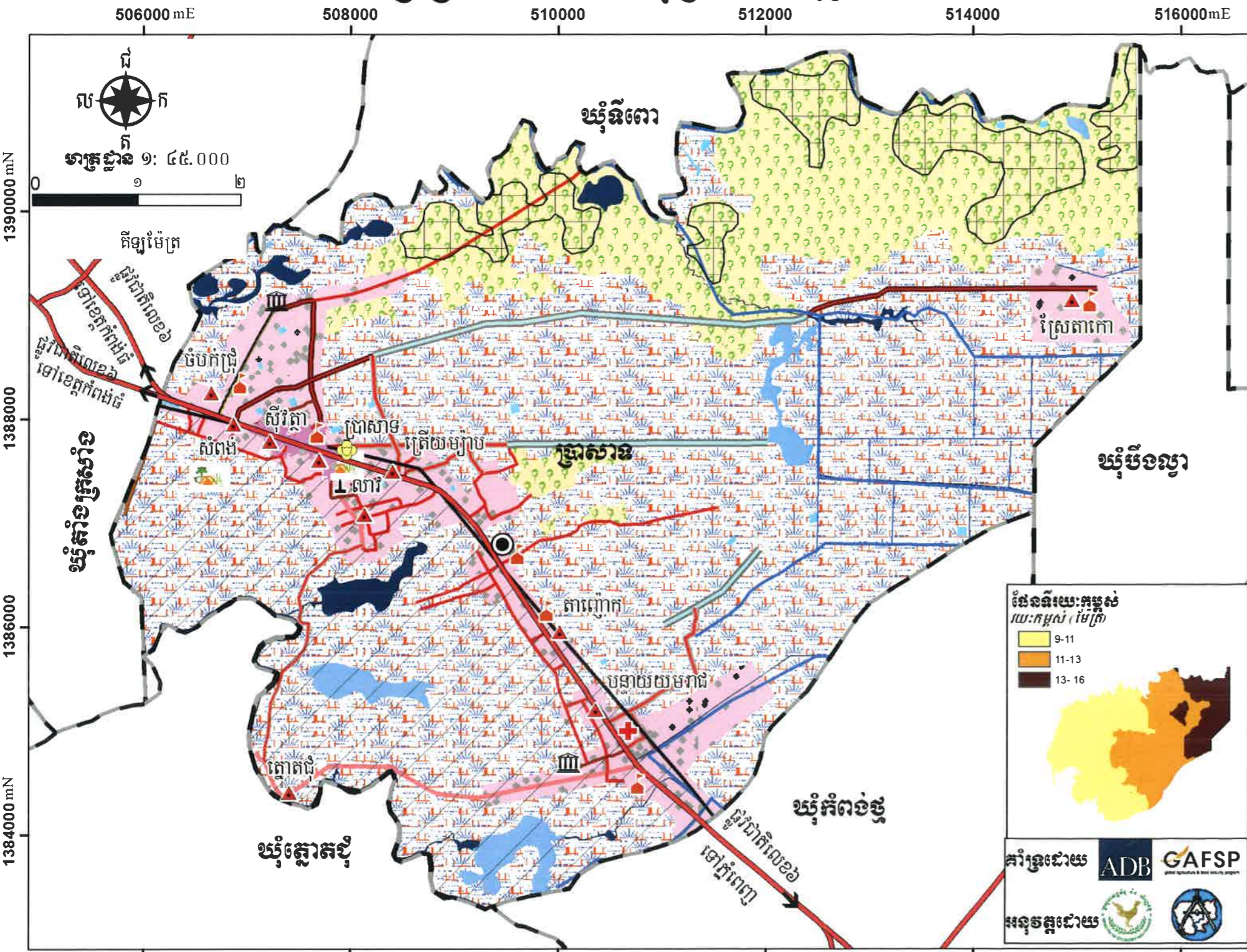


ផែនទីប្រើប្រាស់ដីអនាគតឃុំប្រាសាទ ឆ្នាំ២០១៧-២០៣២



សញ្ញាសម្គាល់

- សាលារៀន
- ▲ ភូមិ
- ប្លង់ស្ថិតិប្រជាជន
- ព្រំប្រទល់រដ្ឋបាល

ហេដ្ឋារចនាសម្ព័ន្ធ

- ▲ សាលារៀន
- ▲ វិទ្យាស្ថាន
- ▲ មន្ទីរពេទ្យ មណ្ឌលសុខភាព
- ផ្លូវជាតិលេខ៦ ផ្លូវលេខ២៦៤ សេ
- ផ្លូវបេតុង
- ផ្លូវគ្រួសក្រហម ឬក្រាលថ្ម
- ផ្លូវលំដើស
- ប្រឡាយទឹក
- ស្ទឹង

ទូលបូរណ ទូលម្ពកកា

- ▲ ទូលបូរណ
- ▲ ប្រាសាទ

កម្រងព្រៃឈើឆ្នាំ ២០០៦

- តំបន់ ១

កម្រងព្រៃឈើប្រើប្រាស់ដីអនាគត

- ដីសំរាប់កសិកម្ម
- ដីសំរាប់កសិកម្ម
- ដីស្រែច្រាំងនិងស្រែស្បែក
- ដីម្តុរ
- បឹង
- ស្ទឹង
- ស្រះ

ប្រព័ន្ធកូអរដោនេ

ចំណោលផែនទី : UTM
 តំបន់ទី : 48N
 មិន្ទីយយោង : WGS 1984
 អេលីបសូអ៊ីត : WGS 1984

ប្រភពទិន្នន័យ

- ទិន្នន័យទីតាំង ប្រភពពីផែនទីអាកាសវិទ្យា ១៩៩៧
- ទិន្នន័យទីតាំង និងព្រំប្រទល់រដ្ឋបាលប្រភពពីការវាយតម្លៃស្រែស្បែកស្រូវ ១៩៩៧ និងទិន្នន័យទីតាំង និងសំណង់ (ឆ្នាំ២០១៥)
- ទិន្នន័យសំខាន់ៗផ្សេង ប្រភពពីទិន្នន័យ/ស្ថិតិប្រជាជន និងទិន្នន័យស្រែស្បែកស្រូវ

ធានា

- ព័ត៌មានដែលបានផ្តល់ឲ្យនេះ មិនមែនជាការធានាទេ គ្រាន់តែផ្តល់នូវព័ត៌មានប៉ុណ្ណោះ ហើយមិនមែនជាការធានាទេ ទាក់ទងនឹងការប្រើប្រាស់ដីអនាគត
- ព្រំប្រទល់រដ្ឋបាលនេះ មិនមែនជាព្រំប្រទល់រដ្ឋបាលទេ គ្រាន់តែផ្តល់នូវព័ត៌មានប៉ុណ្ណោះ ហើយមិនមែនជាការធានាទេ ទាក់ទងនឹងការប្រើប្រាស់ដីអនាគត

លេខ៖ ៥៤៥០/២១

បានឃើញ និងឯកភាពសម្រេចដាក់ឱ្យប្រើប្រាស់ជាផ្លូវការ
 ថ្ងៃ ១៤/០១/២០១៧ ឆ្នាំ ២០១៧ ស.ស. ២៥៦៤
 កំពង់ចាម ថ្ងៃទី ១៤ ខែ មេសា ឆ្នាំ ២០១៧
អគ្គនាយកដ្ឋាន៖ អគ្គនាយកដ្ឋាន ទឹកដី
ប្រធានគណៈកម្មាធិការរៀបចំផែនទី និងទិន្នន័យអនាគតឃុំប្រាសាទ

លេខ៖ ១៤៥១/១១១

បានពិនិត្យ និង សូមគោរពជូន
 ឯកឧត្តមអភិបាលនៃគណៈអភិបាលខេត្ត និង ជាប្រធានគណៈកម្មាធិការ
 រៀបចំផែនទី និង ទិន្នន័យអនាគតឃុំប្រាសាទ មេត្តាពិនិត្យ និង សម្រេចដ៏ខ្ពង់ខ្ពស់ ។
 ថ្ងៃ ១៤/០១/២០១៧ ឆ្នាំ ២០១៧ ស.ស. ២៥៦៤
 សន្ត ថ្ងៃទី ១៤ ខែ មេសា ឆ្នាំ ២០១៧
អគ្គនាយកដ្ឋាន៖ អគ្គនាយកដ្ឋាន ទឹកដី
គណៈកម្មាធិការរៀបចំផែនទី និងទិន្នន័យអនាគតឃុំប្រាសាទ

លេខ៖ ១៤៥១/១១១

បានពិនិត្យ និង សូមគោរពជូន
 លោកអភិបាលនៃគណៈអភិបាលខេត្ត និង ជាប្រធានគណៈកម្មាធិការ
 រៀបចំផែនទី និង ទិន្នន័យអនាគតឃុំប្រាសាទ មេត្តាពិនិត្យ និង សម្រេច។
 ថ្ងៃ ១៤/០១/២០១៧ ឆ្នាំ ២០១៧ ស.ស. ២៥៦៤
 ប្រាសាទ ថ្ងៃទី ១៤ ខែ មេសា ឆ្នាំ ២០១៧
អគ្គនាយកដ្ឋាន៖ អគ្គនាយកដ្ឋាន ទឹកដី