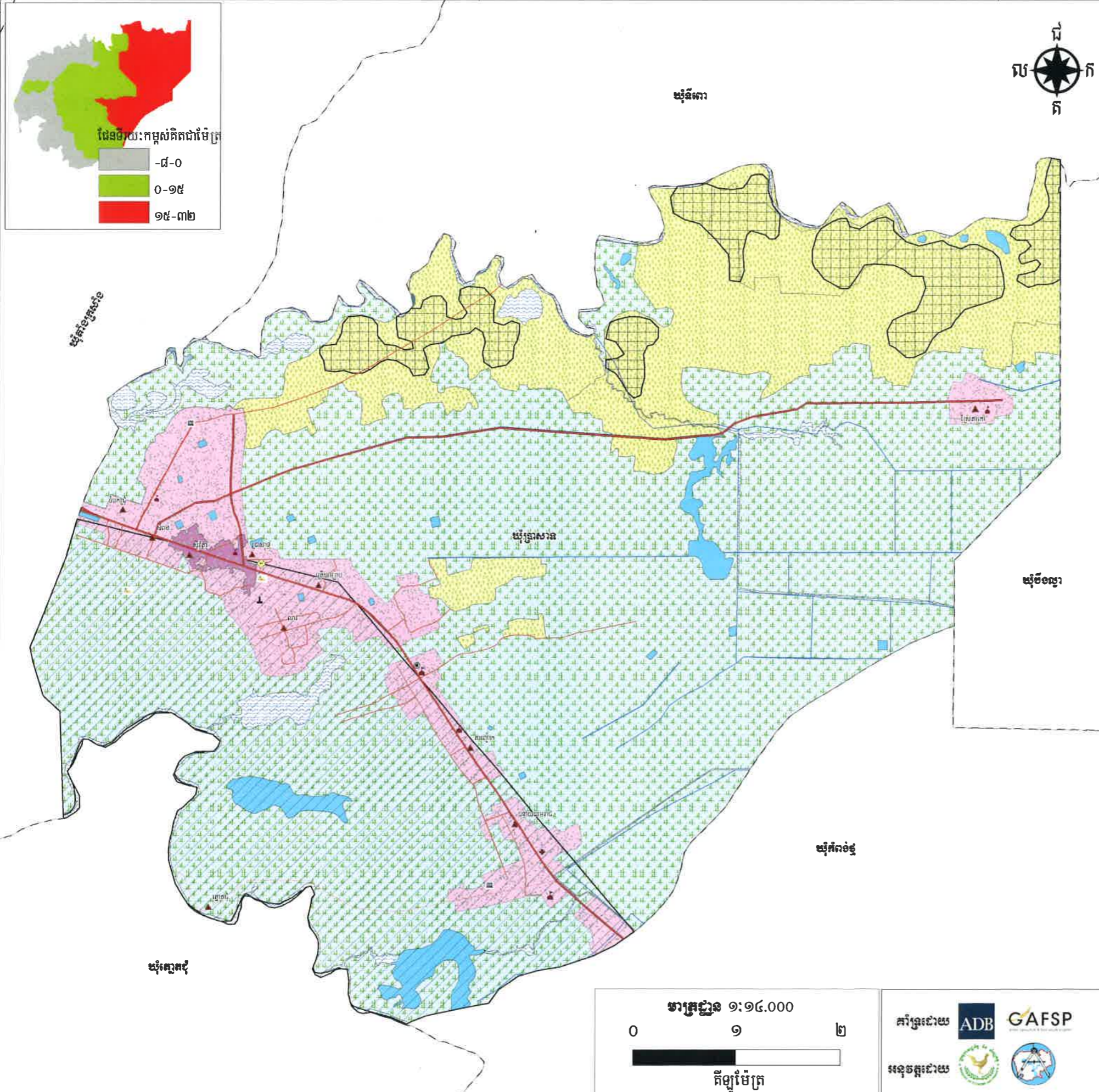
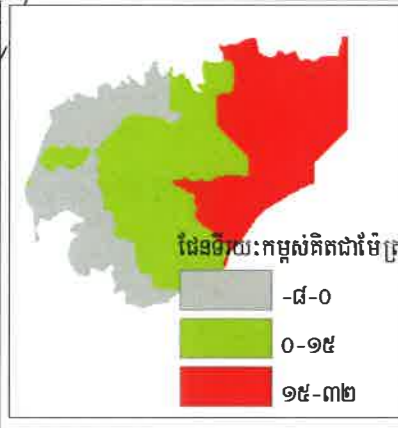


ផែនទីប្រើប្រាស់ដីលម្អិតប្រាសាទ

510000 mE

515000 mE

1393000 mN
1390000
1387000
1384000 mN



សញ្ញាសម្គាល់

ទីតាំង និងព្រំប្រទល់រដ្ឋបាល

- សាលារៀន
- ▲ ភូមិ
- ព្រំប្រទល់ឃុំ
- ◇ ប៉ុស្តិ៍ឃ្មុំ

ហេដ្ឋារចនាសម្ព័ន្ធបច្ចុប្បន្ន

- + មន្ទីរពេទ្យ មណ្ឌលសុខភាព
- ▲ សាលារៀន
- ផ្លូវជាតិលេខ៦
- ផ្លូវបេតុង
- ផ្លូវគ្រួសក្រហម
- ផ្លូវដីស ឬផ្លូវរទេះ
- ប្រឡាយរាង
- ប្រឡាយតូច

គម្របព្រៃឈើឆ្នាំ២០០២

- Grid pattern

តំបន់ការពារដីក្រហម

- ▨ តំបន់១
- ▨ តំបន់២

ប្រភេទប្រើប្រាស់ដីបច្ចុប្បន្ន

- ដីលំនៅដ្ឋានទីប្រជុំជន
- ដីលំនៅដ្ឋានភូមិ
- ដីស្រែស្បែក
- ដីចម្ការ
- ស្ទឹង
- បឹង
- ស្រះ

ប្រព័ន្ធកូអរដោនេ

ចំណោលផែនទី : UTM
តំបន់ទី : 48N
ទិន្នន័យយោង : WGS 1984
អេស៊ីបសូអ៊ីត

ប្រគល់ទិន្នន័យ

ទីតាំងវិនិយោគ ប្រភពពីផែនការអភិវឌ្ឍន៍យុវជនៈពេល៥ឆ្នាំនិងអាជ្ញាធរមូលដ្ឋាន

- ទិន្នន័យទីតាំង និងព្រំប្រទល់រដ្ឋបាលប្រភពពីនាយកដ្ឋានភូមិសាស្ត្រនៃក្រសួងរៀបចំដែនដី នគរូបនីយកម្ម និងសំណង់ (២០១៩)

- ទិន្នន័យសំខាន់ៗផ្សេងទៀត ប្រភពពីមន្ទីរ/ស្ថាប័នពាក់ព័ន្ធជុំវិញខេត្ត

មត្រាភ័យ

- ព័ត៌មានដែលបង្ហាញនៅលើផែនទីនេះ គឺផ្អែកលើទិន្នន័យដែលបានបង្កើតឡើងដោយផ្ទាល់ដោយការវាស់វែងត្រូវបានកែ សម្រួល ដោយបានចូលរួមពីសហគមន៍មូលដ្ឋាន

- ព្រំប្រទល់រដ្ឋបាលទាំងនោះ មិនអាចចាត់ទុកជាផ្លូវការ និងខ្សែបន្ទាត់ព្រំដែននៃផែនទីនេះ ពុំមានតម្លៃ ជាផ្លូវការអន្តរជាតិឡើយ

- ផែនទីនេះត្រូវបានបោះពុម្ពនៅ ខែ វិច្ឆិកា ឆ្នាំ២០២០

ទំហំក្រដាស ១:១៤.០០០

០ ១ ២

គីឡូម៉ែត្រ

គាំទ្រដោយ **ADB** **GAFSP**

អនុវត្តដោយ

លេខ...១៤៥៧/២០...

បានឃើញ និង ឯកភាព

ថ្ងៃ ២១ ខែ វិច្ឆិកា ឆ្នាំ ២០២០

ស្នាក់នៅ ភ្នំពេញ ថ្ងៃ ០២ ខែ វិច្ឆិកា ឆ្នាំ ២០២០

ទេសរដ្ឋមន្ត្រី