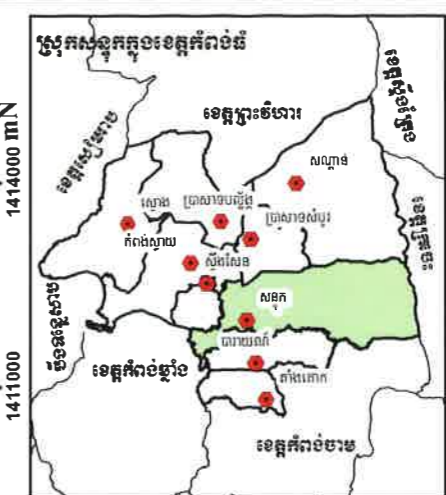
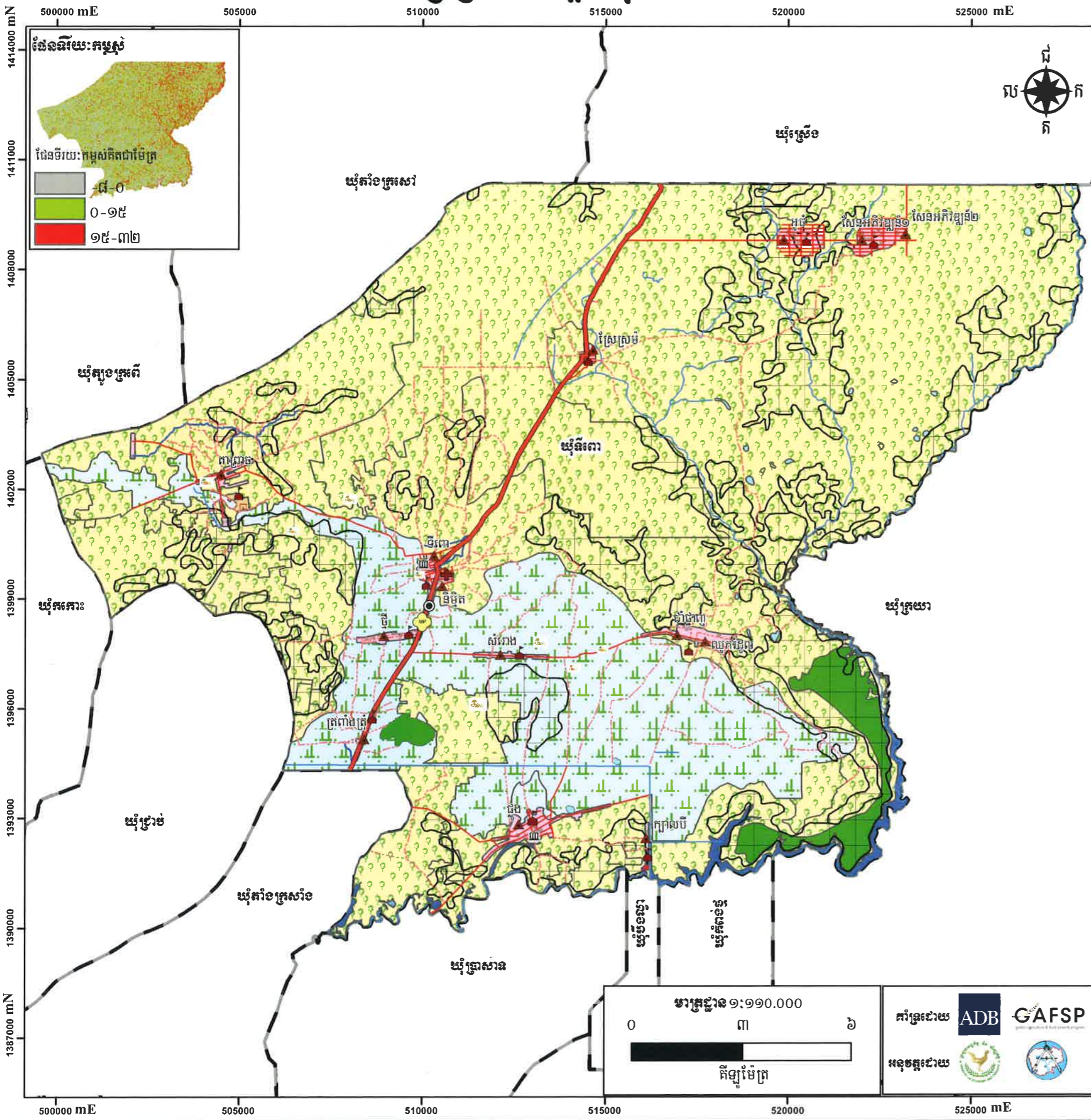


ផែនទីប្រើប្រាស់ដីសម្រាប់កសិកម្ម



សញ្ញាសម្គាល់

ទីតាំង និងព្រំប្រទល់រដ្ឋបាល

- សាលារៀន
- ▲ ភូមិ
- ព្រំប្រទល់ឃុំ
- ប៉ុស្តិ៍នគរបាល

ហេដ្ឋារចនាសម្ព័ន្ធបច្ចុប្បន្ន

- ✚ មន្ទីរពេទ្យ មណ្ឌលសុខភាព
- ▲ សាលារៀន
- ផ្លូវជាតិលេខ២៦៤សេ
- ផ្លូវក្រសួងក្រហម
- ផ្លូវជើង ឬផ្លូវទេស
- មន្ទីរស្នាក់នៅ
- ប្រឡាយតូច
- អូរ

ទម្រង់ប្រេងប្រេង ឬទម្រង់អ្នកតា

តម្របប្រែប្រួលឆ្នាំ២០០២

- ប្រភេទប្រើប្រាស់ដីបច្ចុប្បន្ន
- ដីសំរាប់កសិកម្ម
- ដីស្រែវស្សា
- ដីចម្ការ
- កន្លែងអាជីវកម្មវិវេ ថ្ម
- ព្រៃឈ្មោះ
- បឹង
- ស្ទឹង
- ស្រះ

ប្រព័ន្ធអន្តរជាតិ

ចំណោលផែនទី : UTM
តំបន់ទី : 48N
ទិន្នន័យយោង : WGS 1984
អេលីបសូអ៊ីត : WGS 1984

ប្រកាសផែនទី

ផែនទីនេះត្រូវបានរៀបចំឡើងដោយយោងទៅលើផែនទីនៃក្រសួងកសិកម្ម រុក្ខាប្រមាញ់ និងនេសាទ និងសំណង់ (២០១៩) ដើម្បីប្រើប្រាស់សម្រាប់ការគ្រប់គ្រងដីស្រែកសិកម្ម និងដីស្រែវស្សា។

ផែនទីនេះត្រូវបានរៀបចំឡើងដោយយោងទៅលើផែនទីនៃក្រសួងកសិកម្ម រុក្ខាប្រមាញ់ និងនេសាទ និងសំណង់ (២០១៩) ដើម្បីប្រើប្រាស់សម្រាប់ការគ្រប់គ្រងដីស្រែកសិកម្ម និងដីស្រែវស្សា។

ផែនទីនេះត្រូវបានរៀបចំឡើងដោយយោងទៅលើផែនទីនៃក្រសួងកសិកម្ម រុក្ខាប្រមាញ់ និងនេសាទ និងសំណង់ (២០១៩) ដើម្បីប្រើប្រាស់សម្រាប់ការគ្រប់គ្រងដីស្រែកសិកម្ម និងដីស្រែវស្សា។

លេខ ១១១៥/២០.....
បានឃើញ និង ឯកភាព
ថ្ងៃ ២២/០៤/២០២០ ឆ្នាំ ២០២០ ស.ក.ព.ស.២០២០
ទីពេញ ថ្ងៃទី ០២ ខែ ២០២០ ឆ្នាំ ២០២០
មេធាវី

មាត្រដ្ឋាន ១:១១០.០០០

0 ៣ ៦
គីឡូម៉ែត្រ

គាំទ្រដោយ **ADB** **GAFSP**
អនុវត្តដោយ