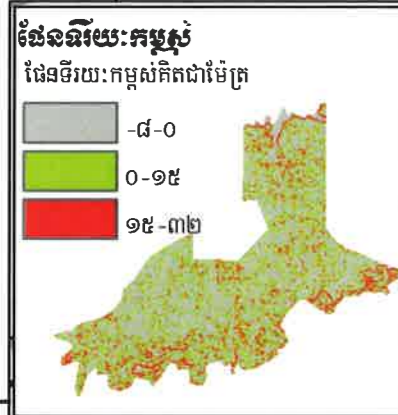
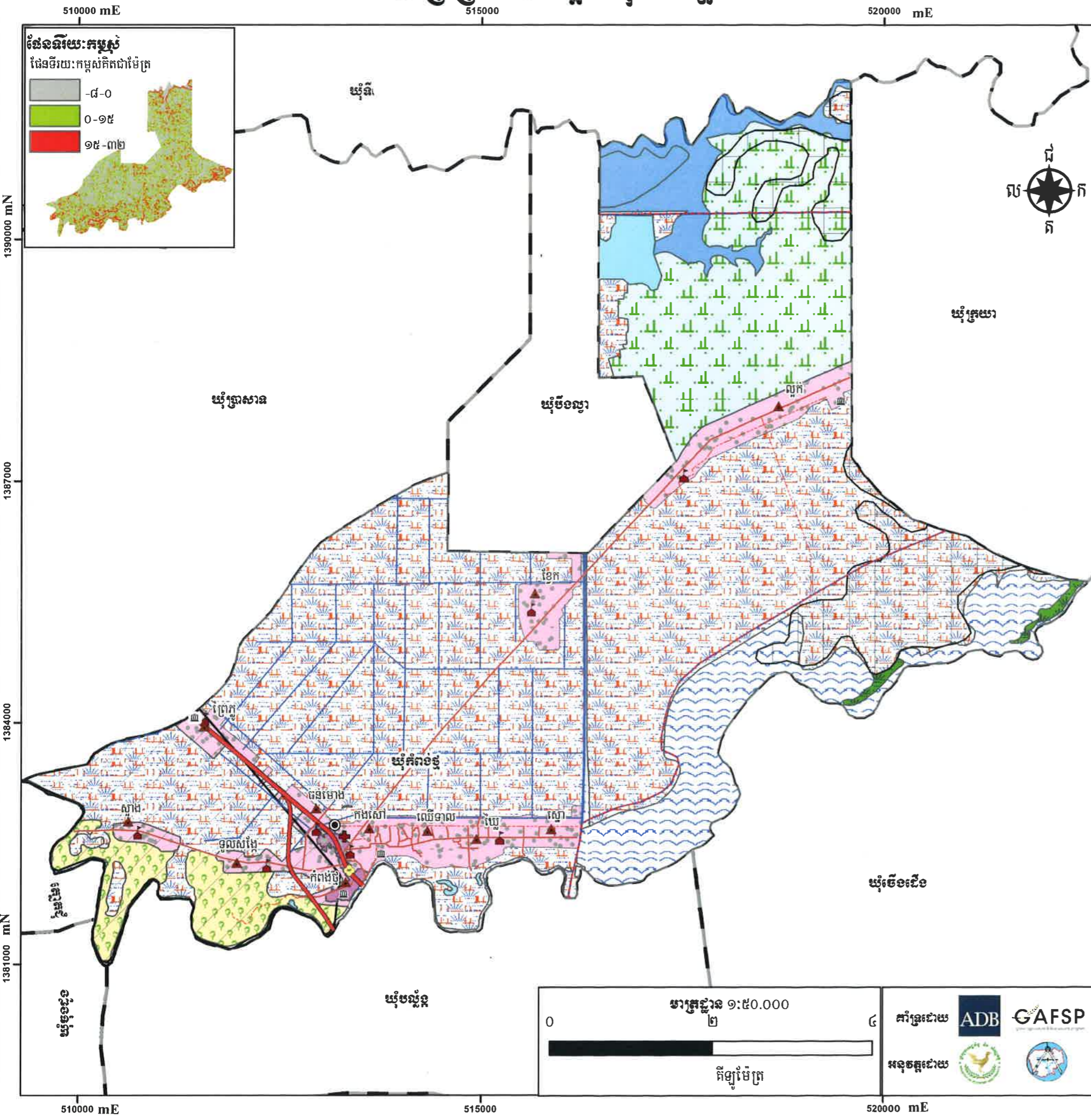


ផែនទីប្រើប្រាស់ដីលម្អិតឃុំកំពង់ថ្ម



សញ្ញាសម្គាល់

ទីតាំង និងព្រំប្រទល់រដ្ឋបាល

- សាលារៀន
- ▲ ភូមិ
- ព្រំប្រទល់ឃុំ
- ប៉ុស្តិ៍នគរបាល

ហេដ្ឋារចនាសម្ព័ន្ធបច្ចុប្បន្ន

- ✚ មន្ទីរពេទ្យ មណ្ឌលសុខភាព
- ▲ សាលារៀន
- ផ្លូវជាតិលេខ៦
- ផ្លូវគ្រួសក្រហម
- ទំនប់ស្តារទឹក
- ផ្លូវលំដើស
- ប្រឡាយមេ
- ប្រឡាយរង

តំបន់ការពារជីវចម្រុះ

- តំបន់១

គម្របព្រៃឈើឆ្នាំ២០០២

- ប្រភេទប្រើប្រាស់ដីបច្ចុប្បន្ន
- ដីលំនៅឋានទីប្រជុំជន
- ដីលំនៅឋានភូមិ
- ដីស្រែវស្សា
- ដីស្រែប្រាំងនិងស្រែវស្សា
- ដីចម្ការ
- ព្រៃតាមដងស្ទឹង
- បឹង
- ស្ទឹង
- ប្រទេស
- អាងស្តុកទឹក

ប្រព័ន្ធករអនេដាណេ

- ចំណោលផែនទី : UTM
- តំបន់ទី : 48N
- ទិន្នន័យយោង : WGS 1984
- អេស៊ីបសូអ៊ីត : WGS 1984

ប្រភពទិន្នន័យ

- ទីតាំងវិនិយោគ ប្រភពព័ត៌មានអភិវឌ្ឍន៍រយៈពេល៥ឆ្នាំនិងអាជ្ញាធរមូលដ្ឋាន
- ទិន្នន័យទីតាំង និងព្រំប្រទល់រដ្ឋបាលប្រភពព័ត៌មានកម្ពុជាស្ថាប័នក្រសួងរៀបចំដែនដី នគរូបនីយកម្ម និងសំណង់ (២០១៩)
- ទិន្នន័យសំខាន់ៗផ្សេងទៀត ប្រភពពីមន្ទីរ/ស្ថាប័នពាក់ព័ន្ធជីវិតពូខេត្ត

មតិយោបល់

- ព័ត៌មានដែលបង្ហាញនៅលើផែនទីនេះ គឺផ្អែកលើទិន្នន័យដែលបានបង្កើតឡើងដោយថ្នាក់ជាតិនិងត្រូវបានកែ សម្រួល ដោយបានចូលរួមពីសហគមន៍មូលដ្ឋាន
- ព្រំប្រទល់រដ្ឋបាលទាំងនោះ មិនអាចចាត់ទុកជាផ្លូវការ និងខ្សែបន្ទាត់ព្រំដែននៃផែនទីនេះ ពុំមានតម្លៃ ជាផ្លូវការអន្តរជាតិឡើយ
- ផែនទីនេះត្រូវបានបោះពុម្ពនៅ ខែ..... ឆ្នាំ២០.....

លេខ... ១១៤២/២០២០

បានឃើញ និង ឯកភាព

ថ្ងៃ ២២/០៧/២០ ខែ កក្កដា ឆ្នាំ ២០២០ ស.ក ព.ស២៥៦៤

កំពង់ថ្ម ថ្ងៃទី ០២ ខែ កក្កដា ឆ្នាំ ២០២០

មេឃុំកំពង់ថ្ម

លោក ហ៊ុន ហ៊ុន

មាត្រដ្ឋាន ១:៥០.០០០

០ ៤ ៨

គីឡូម៉ែត្រ

សវន្តដោយ ADB GAFSP

អនុវត្តដោយ