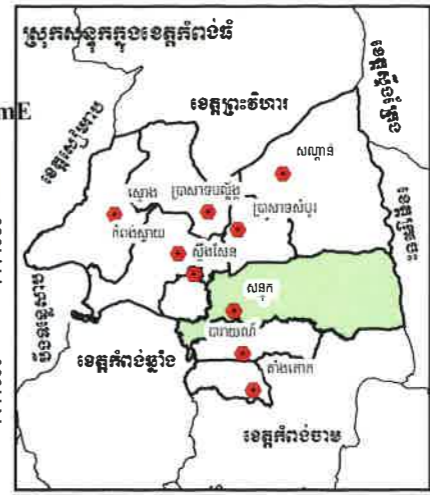
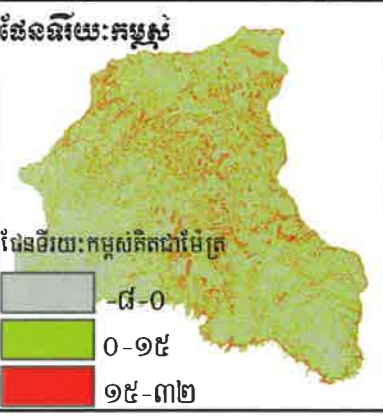
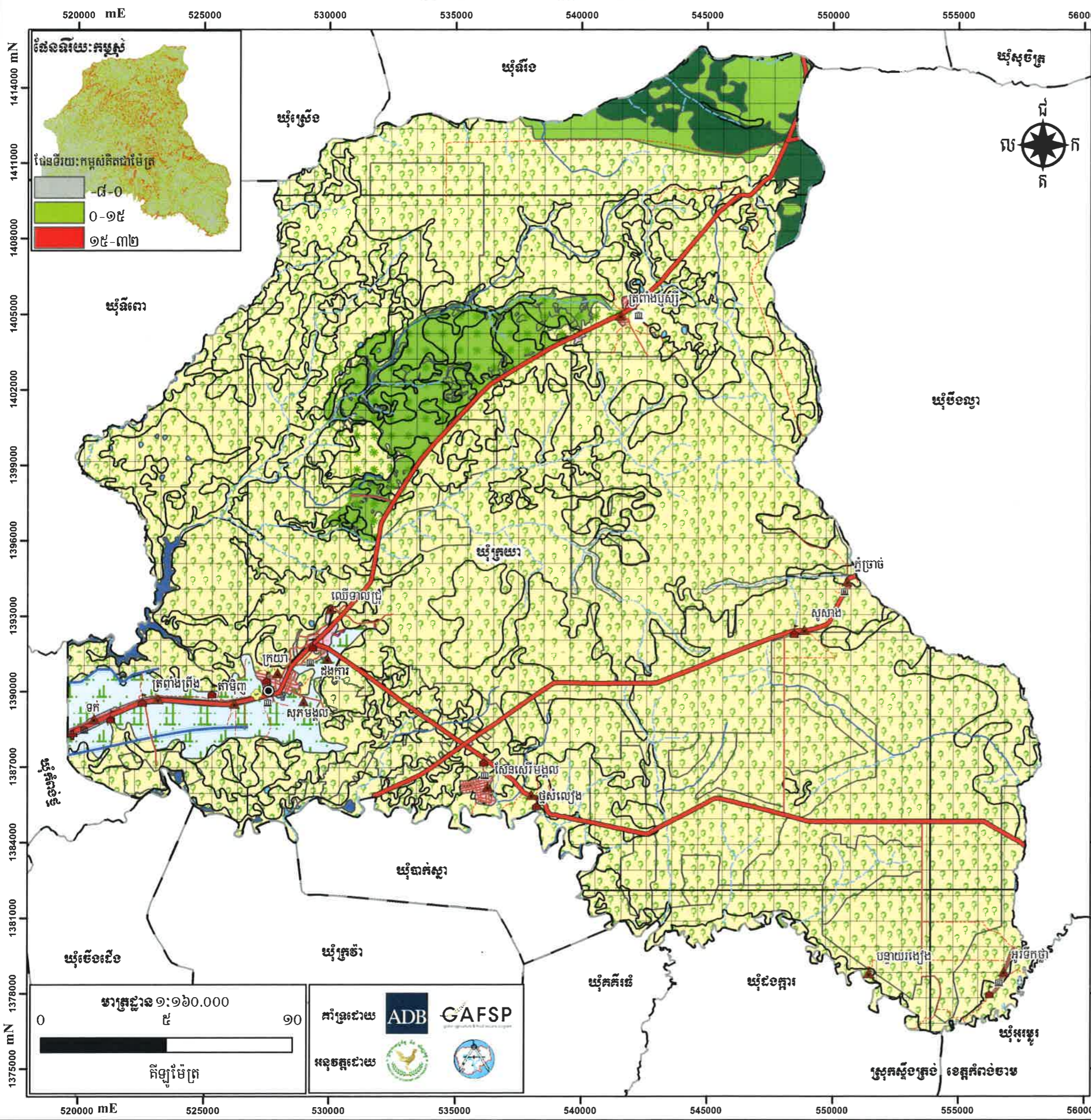


ផែនទីប្រើប្រាស់ដីសម្រាប់កម្មវិធីស្រោចស្រាវជ្រាវ



សញ្ញាសម្គាល់

ទីតាំង និងប្រភេទរដ្ឋបាល

- សាលាឃុំ
- ▲ ភូមិ
- ព្រំប្រទល់ឃុំ
- ប៉ូស្តិ៍នគរបាល

ហេដ្ឋារចនាសម្ព័ន្ធបច្ចុប្បន្ន

- + មន្ទីរពេទ្យ មណ្ឌលសុខភាព វិទ្យាល័យ
- ▲ សាលារៀន
- ផ្លូវជាតិលេខ២៦៤បេ
- ផ្លូវគ្រួសារក្រហម
- ផ្លូវលំដើស ឬផ្លូវរទេះ
- ប្រឡាយមេ
- ប្រឡាយរង
- ទំនប់ស្តារកំទឹក

តម្របប្រែប្រួលឆ្នាំ២០០២

- សហគមន៍ព្រៃឈើ

ប្រភេទប្រើប្រាស់ដីបច្ចុប្បន្ន

- ដីលំនៅឋានភូមិ
- ដីស្រែស្រែក
- ដីចម្ការ
- ព្រៃស្មៅ
- ព្រៃស្រោង
- ស្ទឹងមានទឹកតាមរដូវ
- ស្រះ
- បឹងមានទឹកតាមរដូវ

ប្រព័ន្ធគ្រប់គ្រងទិន្នន័យ

- បំណោលផែនទី : UTM
- តំបន់ទី : 48N
- ទិន្នន័យយោង : WGS 1984
- អេស៊ីបសូអ៊ីត : WGS 1984

ប្រកាសផែនការស្រោចស្រាវជ្រាវ

— ទីតាំងវិនិយោគ ប្រកាសផែនការស្រោចស្រាវជ្រាវ ពេលវេលា និង អាជ្ញាធរមូលដ្ឋាន

— ទិន្នន័យទីតាំង និងប្រភេទរដ្ឋបាលប្រកាសផែនការស្រោចស្រាវជ្រាវ ប្រើប្រាស់ផែនទី និងសំណាង (២០១៩)

— ទិន្នន័យសំខាន់ៗផ្សេងទៀត ប្រកាសផែនការស្រោចស្រាវជ្រាវ/ស្ថាប័នពាក់ព័ន្ធជាដាច់ខាត

បញ្ជាក់

— ព័ត៌មានដែលបង្ហាញនៅលើផែនទីនេះ គឺផ្អែកលើទិន្នន័យដែលបានបង្កើតឡើងដោយផ្ទាល់ជាតិ និងត្រូវបានកែសម្រួលដោយបានចូលរួមពីសហគមន៍មូលដ្ឋាន

— ព្រំប្រទល់រដ្ឋបាលទាំងនោះ មិនអាចចាត់ទុកជាការស្រោចស្រាវជ្រាវ និងខ្សែបន្ទាត់ព្រំដែនផែនទីនេះ ពុំមានតម្លៃជាផ្លូវការអន្តរជាតិឡើយ

— ផែនទីនេះត្រូវបានបោះពុម្ពនៅ ខែ..... ឆ្នាំ២០២០.....

លេខ...../.....

បានឃើញ និង ឯកភាព

ខែ..... ឆ្នាំ.....

ក្រុមការងារ..... ខែ..... ឆ្នាំ២០២០

មេឃុំស្រែចម្ការ

កែវ លេង

មាត្រដ្ឋាន ១:១៦០.០០០

០ ៥ ១០

គីឡូម៉ែត្រ

គាំទ្រដោយ **ADB** **GAFSP**

អនុវត្តដោយ