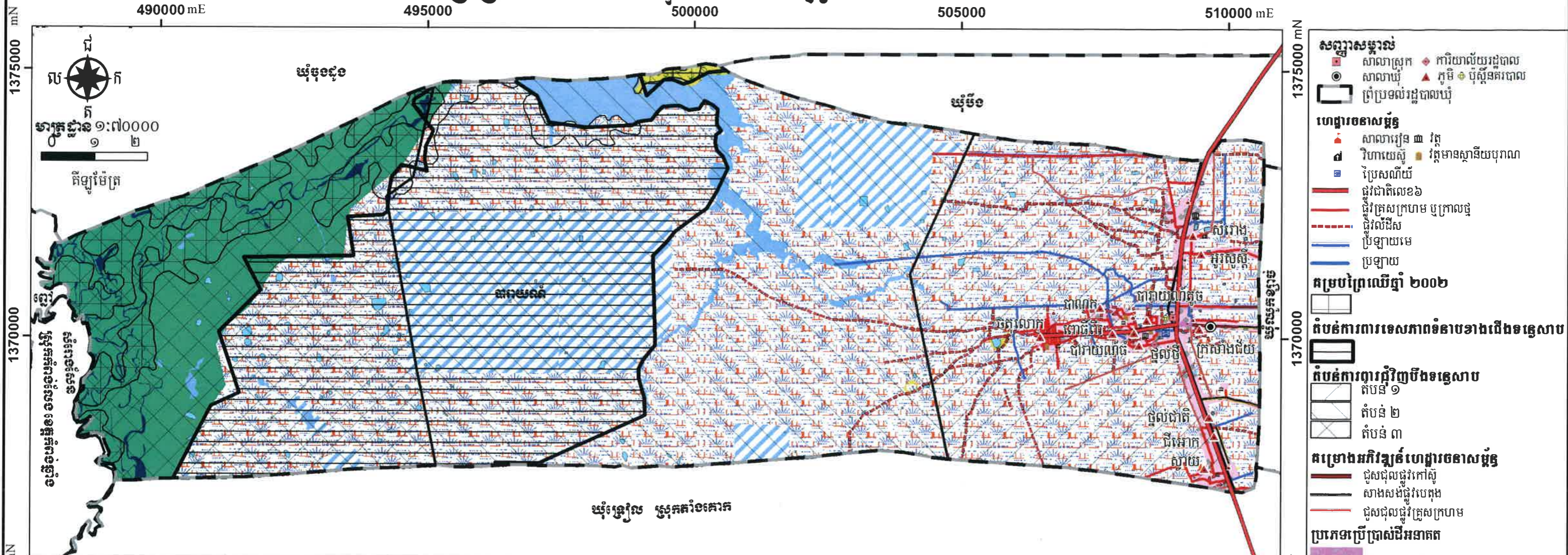
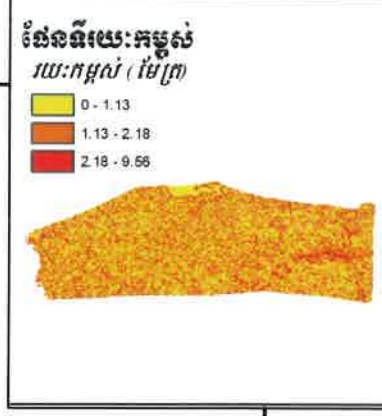


ផែនទីប្រើប្រាស់ដីអនាគតឃុំបាវាយណ៍ ឆ្នាំ២០១៧-២០៣២



- សញ្ញាសម្គាល់**
- សាលាស្រុក
 - ការិយាល័យរដ្ឋបាល
 - សាលាឃុំ
 - ភូមិ
 - ប៉ូស្តអគ្គិសនី
 - ព្រំប្រទល់រដ្ឋបាលឃុំ
- ហេដ្ឋារចនាសម្ព័ន្ធ**
- សាលារៀន
 - វិហារយេស៊ូ
 - ប្រៃសណីយ៍
 - ផ្លូវជាតិលេខ៦
 - ផ្លូវគ្រួសក្រហម ឬក្រាលថ្ម
 - ផ្លូវលំដីស
 - ប្រឡាយមេ
 - ប្រឡាយ
- គម្របព្រៃឈើឆ្នាំ ២០២២**
- តំបន់ការពារទេសភាពទំនាបខាងជើងទន្លេសាប
 - តំបន់ការពារជុំវិញបឹងទន្លេសាប
 - តំបន់ ១
 - តំបន់ ២
 - តំបន់ ៣
- គម្រោងអភិវឌ្ឍន៍ហេដ្ឋារចនាសម្ព័ន្ធ**
- ជួសជុលផ្លូវកៅស៊ូ
 - សាងសង់ផ្លូវបេតុង
 - ជួសជុលផ្លូវគ្រួសក្រហម
- ប្រភេទប្រើប្រាស់ដីអនាគត**
- ដីលំនៅឋានទីប្រជុំជន
 - ដីលំនៅឋានភូមិ
 - ដីស្រែប្រាំងនិងស្រែវស្សា
 - ព្រៃកុម្ភោក និងដើមឈើដុះរាយប៉ាយ
 - ព្រៃលិចទឹក
 - ស្ទឹង
 - ស្រះ
 - បឹង
 - អាងស្តុកទឹក



ប្រភពទិន្នន័យ

- ទីតាំងវិនិយោគ ប្រភពពីផែនការអភិវឌ្ឍន៍រយៈពេល៥ឆ្នាំ
- ទិន្នន័យទីតាំង និងព្រំប្រទល់រដ្ឋបាលប្រភពពីទិន្នន័យកម្មវិធីស្រួចស្រាវជ្រាវរបស់អង្គការសហប្រជាជាតិ (ឆ្នាំ២០១៥)
- ទិន្នន័យសំខាន់ៗផ្សេង ប្រភពពីមន្ទីរ/ស្ថាប័នពាក់ព័ន្ធជុំវិញខេត្ត

បញ្ជាក់

- ព័ត៌មានដែលបង្ហាញនៅលើផែនទីនេះគឺផ្អែកលើទិន្នន័យដែលបានបង្កើតឡើងដោយផ្ទាល់ជាតិ និងត្រូវបានកែសម្រួលដោយមានការចូលរួមពីសហគមន៍មូលដ្ឋាន
- ព្រំប្រទល់រដ្ឋបាលទាំងនេះ មិនអាចចាត់ទុកជាការបញ្ជាក់ និងខ្សែបន្ទាត់ព្រំដែន ទេផែនទីនេះត្រូវបានប្រើប្រាស់សម្រាប់ការអនុវត្តជាតិឡើយ
- ផែនទីនេះត្រូវបានបោះពុម្ពនៅខែ វិច្ឆិកា ឆ្នាំ២០២០

ប្រព័ន្ធកូអរដោនេ

- ចំណោលផែនទី : UTM
- តំបន់ទី : 48N
- ទិន្នន័យយោង : WGS 1984
- អេលីបសូអ៊ីត : WGS 1984

គាំទ្រដោយ ADB GAFSP

អនុវត្តដោយ

លេខ៖ ២៤៤ ប.៧/២០២១

បានឃើញ និងឯកភាពសម្រេចដាក់ឱ្យប្រើប្រាស់ជាផ្លូវការ
ថ្ងៃ ព្រហស្បតិ៍ ៣ វិច្ឆិកា ខែ តុលា ឆ្នាំ ២០២១ ឆ្នាំ ២០២១ រាជធានីភ្នំពេញ ស.ស. ២៥៦៤

កំពង់ចាម ថ្ងៃទី ០៣ ខែ កញ្ញា ឆ្នាំ ២០២១

អគិណ្ឌលនៃគណៈអគិណ្ឌលខេត្ត និងជាប្រធានគណៈកម្មាធិការរៀបចំផែនទី និងទស្សនវិស័យកម្មស្រុកកំពង់ចាម

លេខ៖ ២៤៤ ប.៧/២០២១

បានពិនិត្យ និង សូមគោរពជូន
ឯកឧត្តមអភិបាលនៃគណៈអភិបាលខេត្ត និង ជាប្រធានគណៈកម្មាធិការ
រៀបចំផែនទី និង ទស្សនវិស័យកម្មស្រុកកំពង់ចាម មេត្តាពិនិត្យ និង សម្រេចដ៏ខ្ពង់ខ្ពស់ ។

ថ្ងៃ ព្រហស្បតិ៍ ៣ វិច្ឆិកា ខែ តុលា ឆ្នាំ ២០២១ រាជធានីភ្នំពេញ ស.ស. ២៥៦៤

បាវាយណ៍ ថ្ងៃទី ៣០ ខែ វិច្ឆិកា ឆ្នាំ ២០២០

អគិណ្ឌលនៃគណៈអគិណ្ឌលស្រុក និង ជាប្រធានគណៈកម្មាធិការរៀបចំផែនទី និងទស្សនវិស័យកម្មស្រុកបាវាយណ៍

លេខ៖ ២៤៤ ប.៧

បានពិនិត្យ និង សូមគោរពជូន
លោកអភិបាលនៃគណៈអភិបាលស្រុក និង ជាប្រធានគណៈកម្មាធិការ
រៀបចំផែនទី និងទស្សនវិស័យកម្មស្រុកបាវាយណ៍ មេត្តាពិនិត្យ និង សម្រេច។

ថ្ងៃ ព្រហស្បតិ៍ ៣ វិច្ឆិកា ខែ តុលា ឆ្នាំ ២០២១ រាជធានីភ្នំពេញ ស.ស. ២៥៦៤

បាវាយណ៍ ថ្ងៃទី ៣០ ខែ វិច្ឆិកា ឆ្នាំ ២០២០

មេឃុំបាវាយណ៍