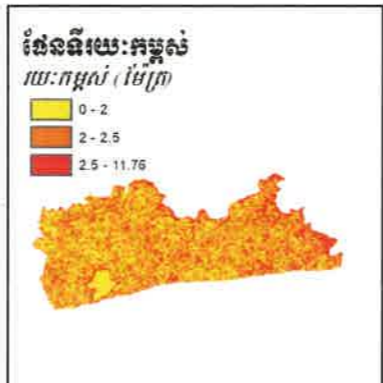
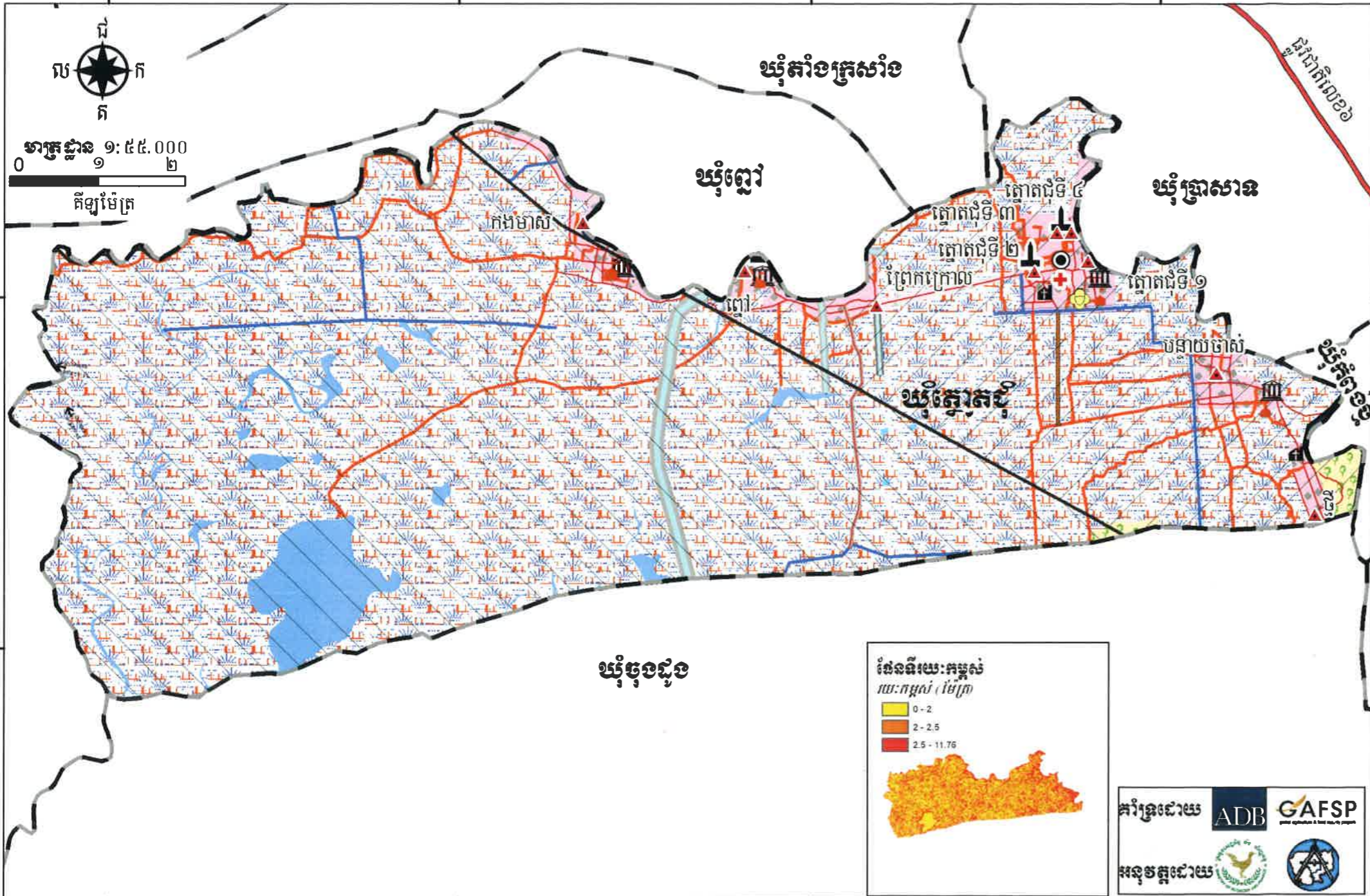


ផែនទីប្រើប្រាស់ដីអនាគតឃុំត្នោតដុំ ឆ្នាំ២០១៧-២០៣២

496000 mE 500000 504000 508000 mE



ប្រព័ន្ធកូអរដោនេ
 ចំណោលដែនទី : UTM
 តំបន់ទី : 48N
 ចំនួនយោង : WGS 1984
 អេលីបសូអ៊ីត : WGS 1984

- សញ្ញាសម្គាល់**
- សាលារៀន
 - ▲ ភូមិ
 - ⊕ ប៉ូស្តសម្របសម្រួល
 - ⊞ ប្រាសាទ
- ហេដ្ឋារចនាសម្ព័ន្ធ**
- ▲ សាលារៀន
 - ▲ វិហារយេស៊ូ
 - ▲ វត្ត
 - ▲ ប្រាសាទ
 - ▲ មន្ទីរពេទ្យ មណ្ឌលសុខភាព
 - ផ្លូវគ្រួសារក្រហម ឬក្រាលថ្ម
 - ផ្លូវលំដើស
 - ប្រឡាយមេ
 - ប្រឡាយតូច
- តំបន់ការពារជុំវិញបឹងទន្លេសាប**
- តំបន់ ១
 - តំបន់ ២
- គម្រោងអភិវឌ្ឍន៍ហេដ្ឋារចនាសម្ព័ន្ធ**
- ជួសជុលប្រឡាយមេ
 - ជួសជុលប្រឡាយតូច
 - ស្ពានព្រែក
 - សាងសង់ផ្លូវលំដើស
- ប្រភេទប្រើប្រាស់ដីអនាគត**
- ដីលំនៅឋានភូមិ
 - ដីស្រែប្រាំងនិងស្រែស្បែក
 - ដីចម្ការ
 - បឹង
 - ស្ទឹង
 - ស្រះ

លេខ៖ ៥៤៧/២០២១
 បានឃើញ និងឯកភាពសម្រេចដាក់ឱ្យប្រើប្រាស់ជាផ្លូវការ
 ថ្ងៃ ១៣ ខែ ឧសភា ឆ្នាំ ២០២១ ស.ក ព.ស. ២៥៦៥
 កំពង់ចាម ថ្ងៃទី ១៣ ខែ ឧសភា ឆ្នាំ ២០២១
**អគ្គនាយកនៃគណៈអភិបាលខេត្ត និងជា
 ប្រធានគណៈកម្មាធិការរៀបចំផែនទី និងនគរប្រតិបត្តិកម្មខេត្តកំពង់ចាម**

សុខ សុខ

លេខ៖ ២៧៤/២០២១
 បានពិនិត្យ និង សូមគោរពជូន
 ឯកឧត្តមអភិបាលនៃគណៈអភិបាលខេត្ត និង ជាប្រធានគណៈកម្មាធិការ
 រៀបចំផែនទី និង នគរប្រតិបត្តិកម្មខេត្តកំពង់ចាម មេត្តាពិនិត្យ និង សម្រេចដ៏ខ្ពង់ខ្ពស់ ។
 ថ្ងៃ ១៣ ខែ ឧសភា ឆ្នាំ ២០២១ ស.ក ព.ស. ២៥៦៥
 បាយ័ន ថ្ងៃទី ១៣ ខែ ឧសភា ឆ្នាំ ២០២១
**អគ្គនាយកនៃគណៈអភិបាលស្រុក និង ជាប្រធាន
 គណៈកម្មាធិការរៀបចំផែនទី និងនគរប្រតិបត្តិកម្មស្រុកអនាមយាន**

សុខ សុខ

លេខ៖ ០២៧/២០២១
 បានពិនិត្យ និង សូមគោរពជូន
 លោកអភិបាលនៃគណៈអភិបាលស្រុក និង ជាប្រធានគណៈកម្មាធិការ
 រៀបចំផែនទី និងនគរប្រតិបត្តិកម្មស្រុកអនាមយាន មេត្តាពិនិត្យ និង សម្រេច។
 ថ្ងៃ ១៣ ខែ ឧសភា ឆ្នាំ ២០២១ ស.ក ព.ស. ២៥៦៥
 ភ្នំពេញ ថ្ងៃទី ១៣ ខែ ឧសភា ឆ្នាំ ២០២១
មេឃុំត្នោតដុំ

គង់ សិរី