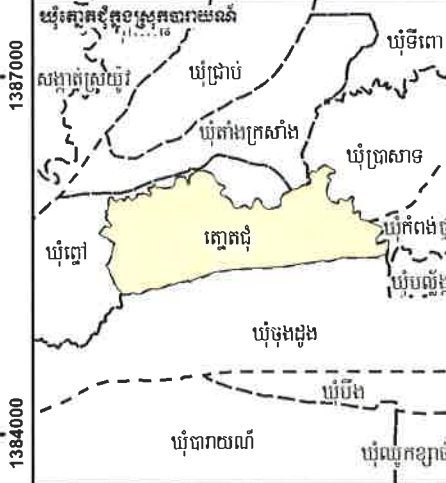
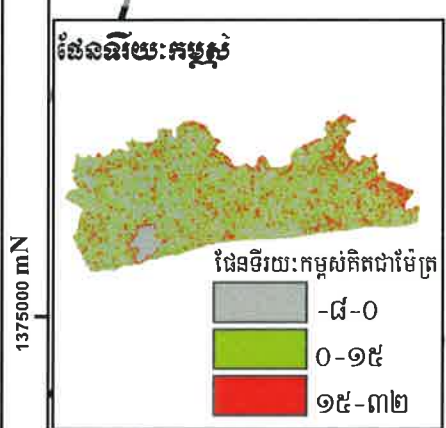
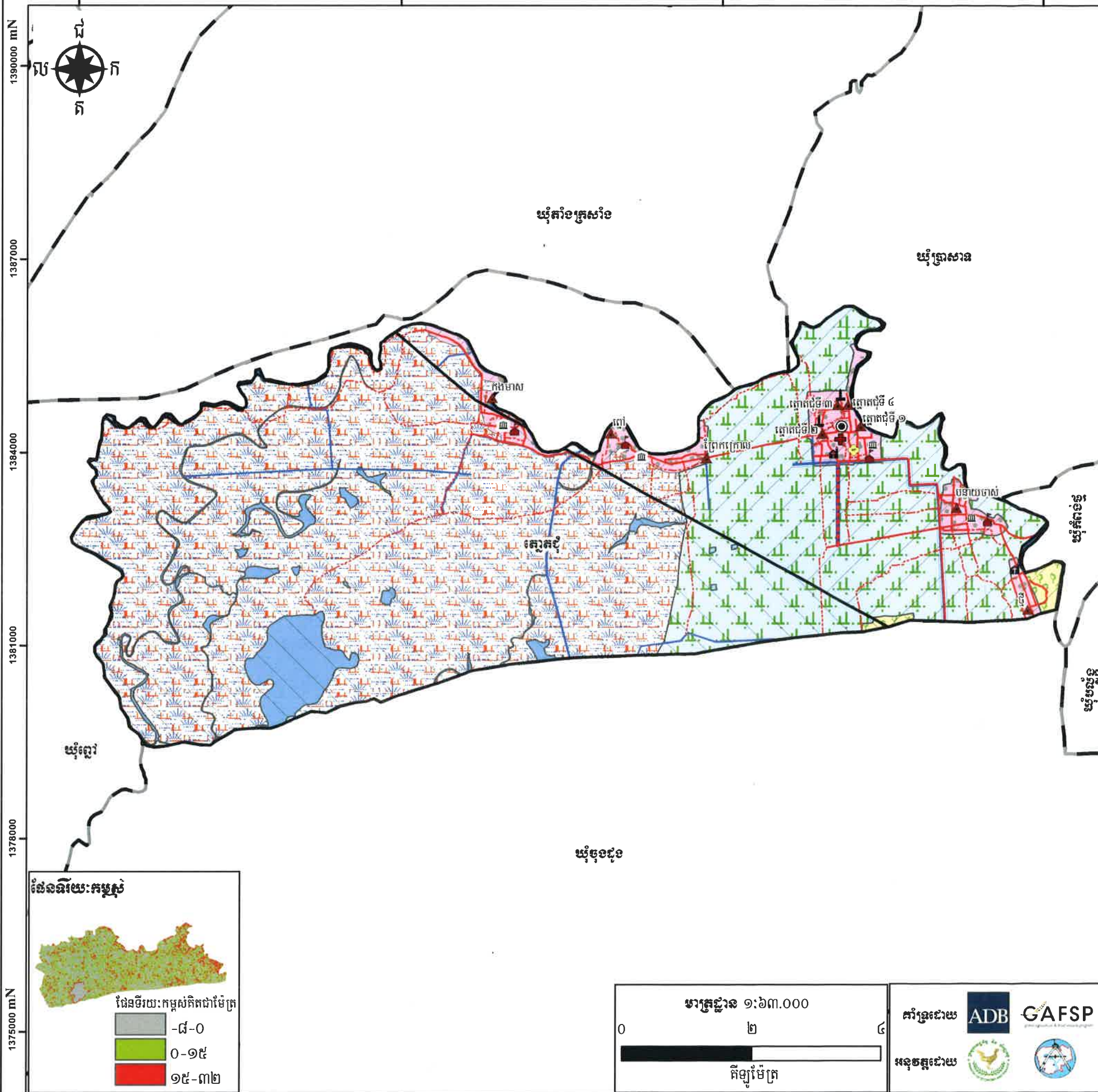


ផែនទីប្រើប្រាស់ដីលម្អិតឃុំត្នោតជុំ

495000 mE 500000 505000 510000 mE



ប្រព័ន្ធកូអរដោនេ

ចំណោលផែនទី : UTM
 តំបន់ទី : 48N
 ទិន្នន័យយោង : WGS 1984
 អេលីបសូអ៊ីត : WGS 1984

សញ្ញាសម្គាល់

ទីតាំង និងព្រំប្រទល់រដ្ឋបាល

- សាលាឃុំ ▲ ភូមិ ● ប៉ុស្តិ៍នគរបាល
- ព្រំប្រទល់ឃុំ

ហេដ្ឋារចនាសម្ព័ន្ធបច្ចុប្បន្ន

- + មន្ទីរពេទ្យ មណ្ឌលសុខភាព ▲ សាលារៀន
- ⊥ ប្រាសាទបុរាណ ឃុំ វត្ត វិហារយេស៊ូ
- ផ្លូវក្រសក្រហម
- - - ផ្លូវដីស ឬផ្លូវទេរ
- ប្រឡាយមេ
- ប្រឡាយរង
- ទំនប់ស្លាក់ទឹក

តំបន់ការពារជុំវិញបឹងទន្លេសាប

- តំបន់១ □ តំបន់២

ប្រភេទប្រើប្រាស់ដីបច្ចុប្បន្ន

- ដីលំនៅឋានភូមិ
- ++ ដីស្រែវស្សា
- +++ ដីស្រែប្រាំង និងស្រែវស្សា
- ?? ដីចម្ការ
- បឹង
- ស្ទឹង
- ស្រះ

ប្រភពទិន្នន័យ

ទីតាំងវិនិយោគ ប្រភពព័ត៌មានអភិវឌ្ឍឃុំរយៈពេល៥ឆ្នាំនិងអាជ្ញាធរមូលដ្ឋាន
 ទិន្នន័យទីតាំង និងព្រំប្រទល់រដ្ឋបាលប្រភពព័ត៌មានកម្ពុជាស្ថិតិក្រសួងរៀបចំផែនទី ធនធានទឹក និងសំណង់ (២០១៩)
 ទិន្នន័យសំខាន់ៗផ្សេងទៀត ប្រភពពីមន្ទីរ/ស្ថាប័នពាក់ព័ន្ធជុំវិញខេត្ត

មត្តាភាវូបនីយកម្ម

ព័ត៌មានដែលបង្ហាញនៅលើផែនទីនេះ គឺផ្អែកលើទិន្នន័យដែលបានបង្កើតឡើងដោយផ្ទាល់ជាតិ និងត្រូវបានកែសម្រួលដោយបានចូលរួមពីសហគមន៍មូលដ្ឋាន
 ព្រំប្រទល់រដ្ឋបាលទាំងនោះ មិនអាចចាត់ទុកជាផ្លូវការ និងខ្សែបន្ទាត់ព្រំដែននៃផែនទីនេះ ពុំមានតម្លៃជាផ្លូវការអន្តរជាតិឡើយ
 ផែនទីនេះត្រូវបានបោះពុម្ពនៅ ខែ... វិច្ឆិកា... ឆ្នាំ២០២០

លេខ... ០១០៧/២០២០

បានឃើញ និង ឯកភាព

ថ្ងៃ... ១២/១២/២០២០ ឆ្នាំ... ២០២០ ស.គ.ព.ស.២០២០

ត្នោតជុំ ថ្ងៃទី... ១២... ខែ... វិច្ឆិកា... ឆ្នាំ២០២០

អគ្គនាយក

គន់-លីង