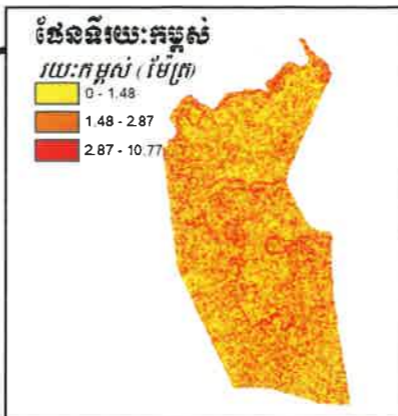
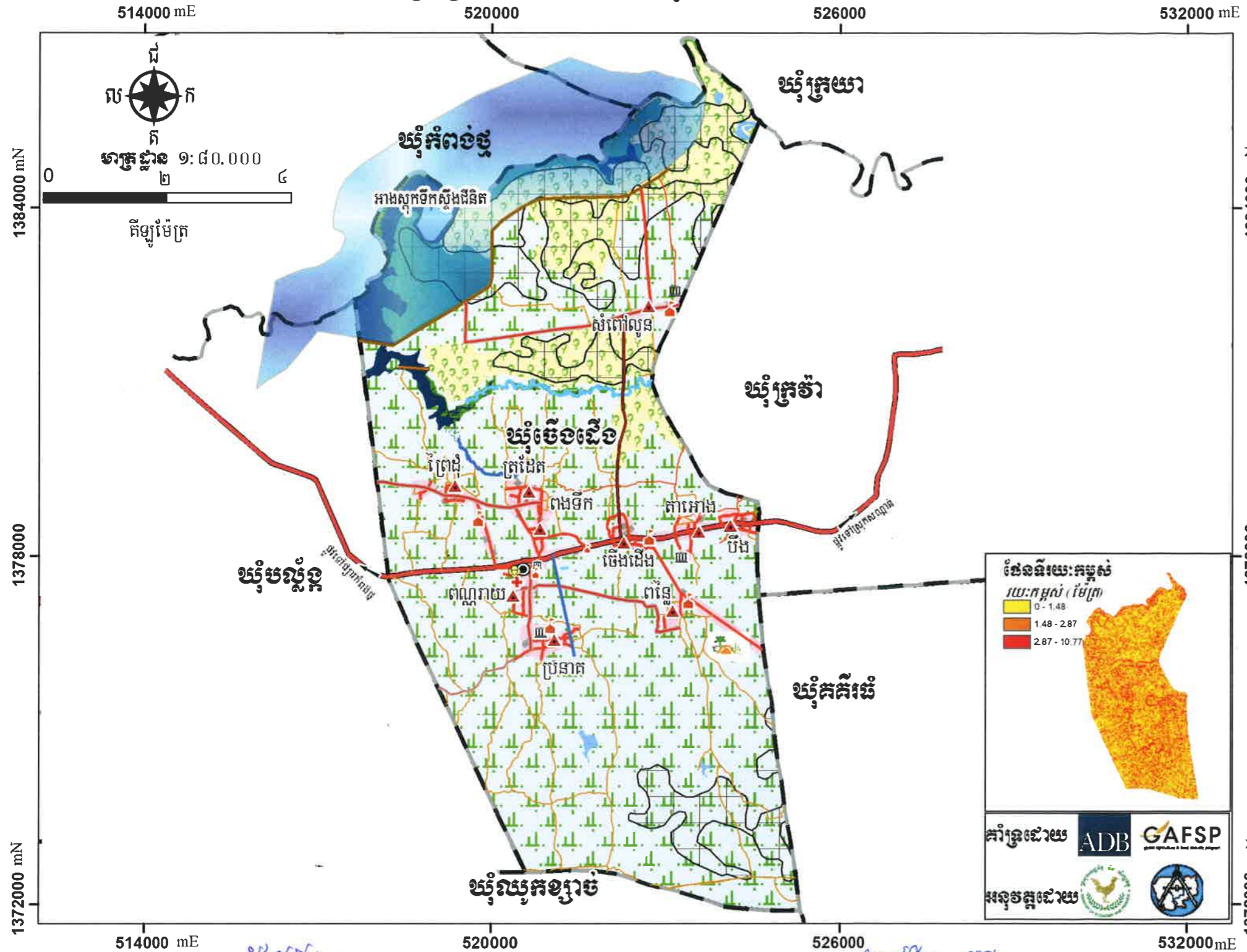


ផែនទីប្រើប្រាស់ដីអនាគតឃុំចើង ឆ្នាំ២០១៧-២០៣២



ប្រព័ន្ធកូអរដោនេ
 ចំណោលផែនទី : UTM
 តំបន់ទី : 48N
 ទិន្នន័យយោង : WGS 1984
 អេស៊ីបសូអ៊ីត : WGS 1984

សញ្ញាសម្គាល់

- សាលារៀន
- ▲ ភូមិ
- ⊕ ប៉ូស្តស្ថានីយ
- ⊖ ព្រំប្រទល់រដ្ឋបាលឃុំ

ហេដ្ឋារចនាសម្ព័ន្ធ

- សាលារៀន
- ▲ វិថី
- ⊕ មន្ទីរពេទ្យ មណ្ឌលសុខភាព
- ⊖ ផ្លូវលេខ២៧១៨
- ផ្លូវក្រសក្រហម ឬក្រាលថ្ម
- ផ្លូវលំដីស
- ទំនប់ស្ទាក់ទឹក
- ប្រឡាយទឹកមេ
- អូរ

គម្របព្រៃឈើឆ្នាំ ២០០២

ទូលប្រកាស ទូលប្រកាស

គម្របអភិវឌ្ឍន៍ហេដ្ឋារចនាសម្ព័ន្ធ

- ជួសជុលផ្លូវកៅស៊ូ
- ជួសជុលផ្លូវក្រសក្រហម
- ផ្លូវលំដីស
- ជួសជុលទំនប់ស្ទាក់ទឹក
- ជួសជុលប្រឡាយមេ

ប្រភេទប្រើប្រាស់ដីអនាគត

- ដីលំនៅឋានភូមិ
- ដីស្រែស្បែក
- ដីចម្ការ
- ព្រៃតាមដងស្ទឹង
- ព្រៃលិចទឹក
- បឹង
- ស្ទឹង
- ស្រះ

ប្រភពទិន្នន័យ

- ទិន្នន័យទឹកដី ប្រភពពីផែនទីអភិវឌ្ឍន៍យុវជន ២០១២
- ទិន្នន័យទឹកដី និងព្រំប្រទល់រដ្ឋបាលប្រភពពីការកសាងស្ថាប័នស្រុកស្ទឹងត្រែង ២០១៤
- ទិន្នន័យសំខាន់ៗផ្សេង ប្រភពពីមន្ទីរ/ស្ថាប័នពាក់ព័ន្ធផ្សេងៗ

មត្យាវាចា

- ព័ត៌មានដែលបង្ហាញនៅលើផែនទីនេះគឺផ្អែកលើទិន្នន័យដែលបានបង្កើតឡើងដោយផ្ទាល់ខ្លួន និងត្រូវបានកែសម្រួលដោយ បានទទួលការអនុញ្ញាតពីមន្ទីរព្រៃឈើ
- ព្រំប្រទល់រដ្ឋបាលនេះ មិនអាចទាមទារថាជាការ ប្រកាសផ្លូវលំដីស និងផ្លូវលំដីសផ្សេងៗទៀត ដែលបានកែសម្រួលដោយ បានទទួលការអនុញ្ញាតពីមន្ទីរព្រៃឈើ
- ផែនទីនេះ ត្រូវបានបោះពុម្ពនៅខែ ១១ ឆ្នាំ២០២០

លេខ: ៥៥៤៥/២០២០
 បានឃើញ និងឯកភាពសម្រេចដាក់ឱ្យប្រើប្រាស់ជាផ្លូវការ
 ថ្ងៃ ១១ ខែ ១១ ឆ្នាំ ២០២០
 អគ្គនាយកដ្ឋាន: អគ្គនាយកដ្ឋាន ទឹកដី
 ប្រធានគណៈកម្មាធិការរៀបចំផែនទី និងនគរូបនីយកម្មឃុំចើង

(Signature and Stamp)

លេខ: ២៧៥/២០២០
 បានពិនិត្យ និង សូមគោរពជូន
 ឯកឧត្តមអភិបាលនៃគណៈអភិបាលខេត្ត និង ជាប្រធានគណៈកម្មាធិការ
 រៀបចំផែនទី និងនគរូបនីយកម្មឃុំចើង មេត្តាពិនិត្យ និង សម្រេចដាក់ឱ្យប្រើប្រាស់
 ថ្ងៃ ១១ ខែ ១១ ឆ្នាំ ២០២០
 អគ្គនាយកដ្ឋាន: អគ្គនាយកដ្ឋាន ទឹកដី
 គណៈកម្មាធិការរៀបចំផែនទី និងនគរូបនីយកម្មស្រុកចាស់

(Signature and Stamp)

លេខ: ២៧៥/២០២០
 បានពិនិត្យ និង សូមគោរពជូន
 លោកអភិបាលនៃគណៈអភិបាលស្រុក និង ជាប្រធានគណៈកម្មាធិការ
 រៀបចំផែនទី និងនគរូបនីយកម្មស្រុកចាស់ មេត្តាពិនិត្យ និង សម្រេច
 ថ្ងៃ ១១ ខែ ១១ ឆ្នាំ ២០២០
 អគ្គនាយកដ្ឋាន: អគ្គនាយកដ្ឋាន ទឹកដី

(Signature and Stamp)