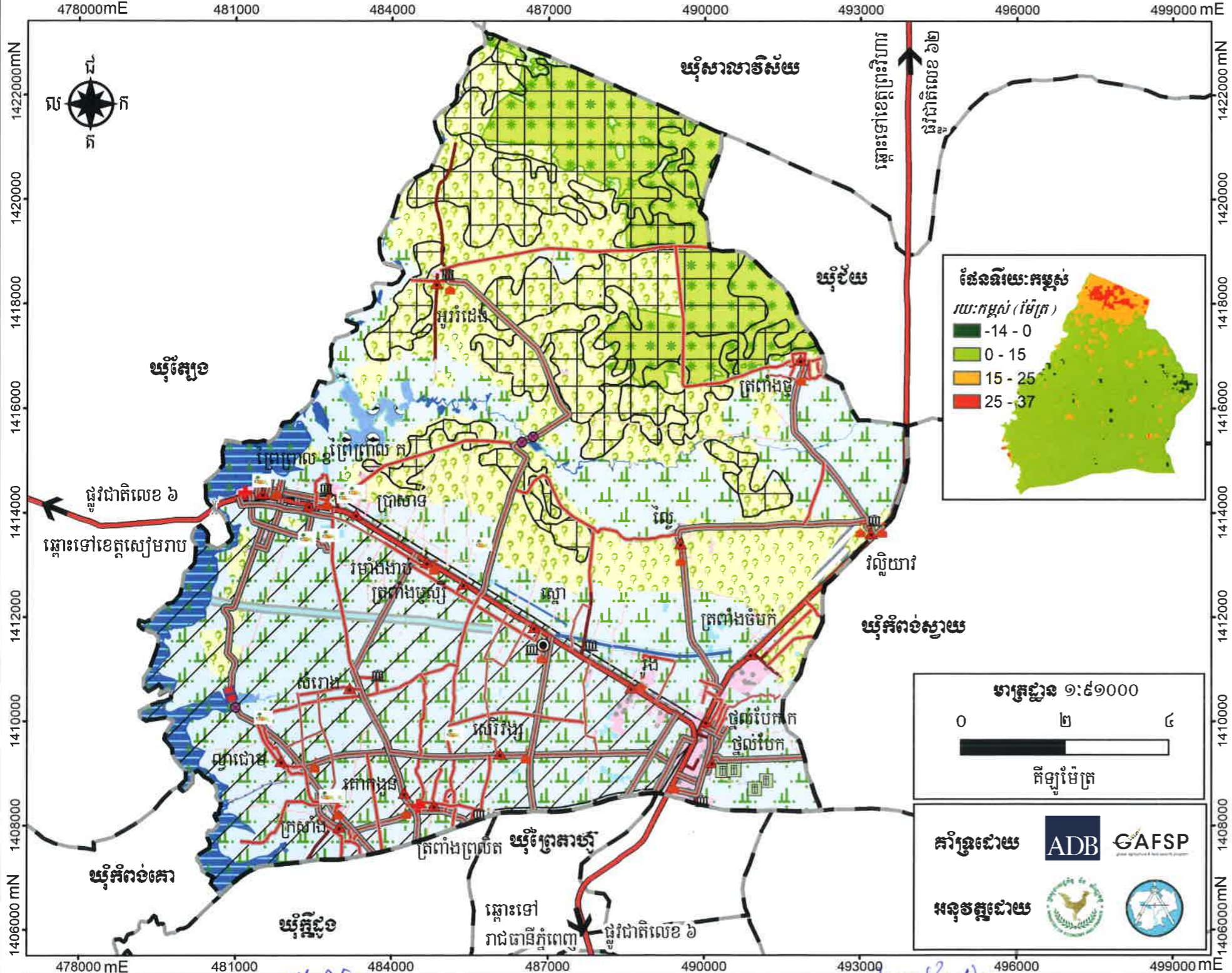


ផែនទីប្រើប្រាស់ដីពេលអនាគត ឃុំត្រពាំងច្រវែង ឃុំស្រែក្រហម ឃុំស្រែក្រហម ឆ្នាំ២០១៧-២០៣២



ប្រព័ន្ធកូអរដោនេ
 ចំណោមផែនទី : UTM
 តំបន់ទី : 48N
 ទិន្នន័យយោង : WGS 1984
 អេលីបសូភីត : WGS 1984

ប្រភពទិន្នន័យ
 - ទីតាំងវិនិយោគ ប្រភពព័ត៌មានអភិវឌ្ឍន៍រយៈពេលវែង និងអាជ្ញាធរមូលដ្ឋាន
 - ទិន្នន័យទីតាំង និងព្រំប្រទល់រដ្ឋបាលប្រភពព័ត៌មានយុទ្ធសាស្ត្រនៃក្រសួងរៀបចំដែនដី នគរូបនីយកម្ម និងសំណង់ (២០១៩)
 - ទិន្នន័យសំខាន់ៗផ្សេងទៀត ប្រភពព័ត៌មាន/ស្ថាប័នពាក់ព័ន្ធជាដាច់ខាត

មតិយោបល់
 - ព័ត៌មានដែលបង្ហាញនៅលើផែនទីនេះ គឺផ្អែកលើទិន្នន័យដែលបានបង្ហាញឡើងដោយផ្ទាល់ជាតិ និងត្រូវបានកែសម្រួលដោយមានការចូលរួមពីសហគមន៍មូលដ្ឋាន
 - ព្រំប្រទល់រដ្ឋបាលទាំងនោះ មិនអាចចាត់ទុកជាផ្លូវការ និងខ្សែបន្ទាត់ព័ត៌មានផែនទីនេះ ពុំមានតម្លៃជាផ្លូវការអន្តរជាតិឡើយ
 ផែនទីនេះត្រូវបានបោះពុម្ពនៅ ខែ..... ឆ្នាំ..... ឆ្នាំ២០២០

សញ្ញាសម្គាល់

ព្រំប្រទល់ និងទីតាំងរដ្ឋបាល

- សាលារៀន
- ▲ ភូមិ
- ព្រំប្រទល់រដ្ឋបាល

ហេដ្ឋារចនាសម្ព័ន្ធ

- + មន្ទីរពេទ្យ មណ្ឌលសុខភាព
- សាលារៀន
- វត្ត
- ផ្លូវថ្នាក់កៅស៊ូ
- ផ្លូវថ្នាក់បេតុង
- ផ្លូវលំដីស
- ផ្លូវជាតិលេខ ៦
- ផ្លូវគ្រួសក្រហម ឬក្រាលថ្ម
- ផ្លូវដីស ឬផ្លូវរទេះ
- មិនបំបាក់ទឹក
- ប្រឡាយមេ
- ប្រឡាយតូច

ទូលំទូលាយ ឬទូលំទូលាយ គម្របព្រៃឈើឆ្នាំ ២០០២

តំបន់ការពារជុំវិញបឹងទន្លេសាប កន្លែងកប់ខ្មោច

- តំបន់ ១
- សហគមន៍
- សហគមន៍ព្រៃឈើ
- សហគមន៍នេសាទ
- តំបន់ទេសចរណ៍ធម្មជាតិ

គម្រោងអភិវឌ្ឍន៍

- ផ្លូវថ្នាក់កៅស៊ូ
- ផ្លូវគ្រួសក្រហម ឬក្រាលថ្ម
- ផ្លូវលំដីស
- ស្ពានប្រឡាយមេ
- ជួសជុលទ្វារទឹក

ប្រភេទប្រើប្រាស់ដីអនាគត

- ដីសំនៅឋានភូមិ
- ព្រៃឈ្មោះ
- /// អាកាសយានដ្ឋាន
- ព្រៃកាប់អស់
- ដីស្រែវស្សា
- បឹង
- ដីចម្ការ
- ស្ទឹងមានទឹកតាមរដូវ
- ស្រះ

លេខ:..... លេខ:..... លេខ:.....

បានឃើញ និងឯកភាពសម្រេចជាក់ឱ្យប្រើប្រាស់ជាផ្លូវការ បានពិនិត្យ និងសូមគោរពជូន

ឃុំត្រពាំងច្រវែង ឃុំស្រែក្រហម ឃុំស្រែក្រហម ឆ្នាំ ២០២០ បានពិនិត្យ និងសូមគោរពជូន

ឃុំត្រពាំងច្រវែង ឃុំស្រែក្រហម ឃុំស្រែក្រហម ឆ្នាំ ២០២០ បានពិនិត្យ និងសូមគោរពជូន

ឃុំត្រពាំងច្រវែង ឃុំស្រែក្រហម ឃុំស្រែក្រហម ឆ្នាំ ២០២០ បានពិនិត្យ និងសូមគោរពជូន