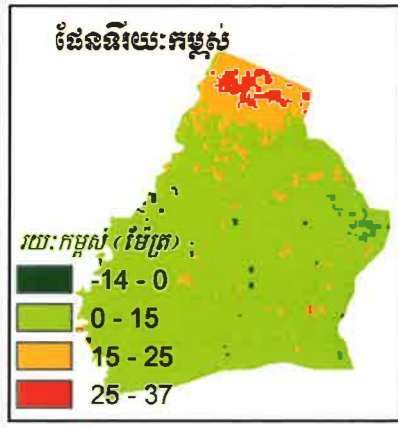
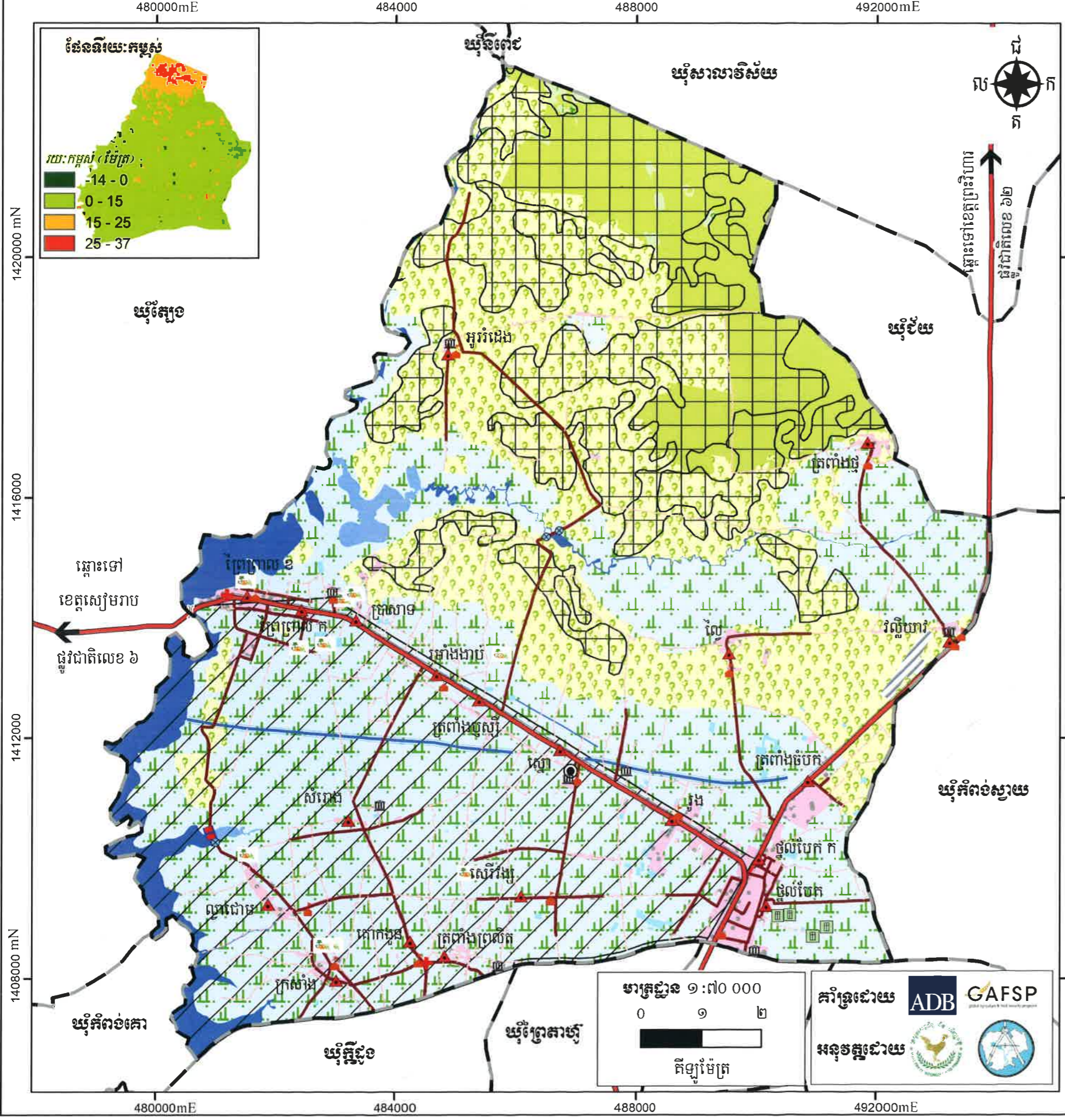


ផែនទីប្រើប្រាស់ដីលម្អិត ឃុំត្រពាំងឫស្សី



សញ្ញាសម្គាល់

ទីតាំង និងព្រំប្រទល់រដ្ឋបាល

- សាលាឃុំ ▲ ភូមិ
- ▭ ព្រំប្រទល់រដ្ឋបាលឃុំ
- ▭ ហេដ្ឋារចនាសម្ព័ន្ធបច្ចុប្បន្ន
- ⊞ វិថី ▲ សាលារៀន
- ⊕ មន្ទីរពេទ្យ មណ្ឌលសុខភាព
- ⊞ ស្ពាន ⊗ ទ្វារទឹក
- ផ្លូវជាតិលេខ ៦
- ផ្លូវចាក់កៅស៊ូ
- ផ្លូវចាក់បេតុង
- ផ្លូវគ្រួសក្រហម ឬក្រាលថ្ម
- ផ្លូវដីស ឬផ្លូវរទេះ
- ▨ ទំនប់ស្តារកំទឹក
- ប្រឡាយមេ
- ប្រឡាយតូច
- ទួលបុរាណ ទួលអ្នកតា
- ⊞ កន្លែងកប់ខ្មោច

គម្របព្រៃឈើឆ្នាំ ២០០២

តំបន់ការពារជុំវិញបឹងទន្លេសាប

▭ តំបន់ ១

ប្រភេទប្រើប្រាស់ដីបច្ចុប្បន្ន

- ▨ ដីលំនៅឋានភូមិ
- ▨ ព្រៃឈ្មោះ
- ▨ អាកាសយានដ្ឋាន
- ▨ ព្រៃកាប់អស់
- ▨ ដីស្រែស្សា
- ▨ បឹង
- ▨ ដីចម្ការ
- ▨ ស្ទឹងមានទឹកតាមរដូវ
- ▨ ស្រះ

ប្រព័ន្ធកូអរដោនេ

- ចំណោលផែនទី : UTM
- តំបន់ទី : 48N
- ទិន្នន័យយោង : WGS 1984
- អេលីបសូអ៊ីត : WGS 1984

ប្រភពទិន្នន័យ

- ទីតាំងវិនិយោគ ប្រភពពីផែនការអភិវឌ្ឍឃុំរយៈពេល៥ឆ្នាំនិងអាជ្ញាធរមូលដ្ឋាន
- ទិន្នន័យទីតាំង និងព្រំប្រទល់រដ្ឋបាលប្រភពពីនាយកដ្ឋានភូមិសាស្ត្រនៃក្រសួងរៀបចំដែនដី នគរូបនីយកម្ម និងសំណង់ (២០១៩)
- ទិន្នន័យសំខាន់ៗផ្សេងទៀត ប្រភពពីមន្ទីរ/ស្ថាប័នពាក់ព័ន្ធជុំវិញខេត្ត

មត្តារក

- ព័ត៌មានដែលបង្ហាញនៅលើផែនទីនេះ គឺផ្អែកលើទិន្នន័យដែលបានបង្កើតឡើងដោយផ្អាកជាតិ និងត្រូវបានកែសម្រួលដោយមានការចូលរួមពីសហគមន៍មូលដ្ឋាន
- ព្រំប្រទល់រដ្ឋបាលទាំងនោះ មិនអាចចាត់ទុកជាផ្លូវការ និងខ្សែបន្ទាត់ព្រំដែននៃផែនទីនេះ ពុំមានតម្លៃជាផ្លូវការអន្តរជាតិឡើយ
- ផែនទីនេះត្រូវបានបោះពុម្ពនៅ ខែ..... ឆ្នាំ២០.....

លេខ..... ៤០៥៧/៤០.....

បានឃើញ និង ឯកភាព

ថ្ងៃ..... ១៧/៥/២០..... ខែ..... ឆ្នាំ ២០២០

ស្រុកត្រពាំងឫស្សី ថ្ងៃទី..... ២១..... ខែ..... ឆ្នាំ ២០២០

អគ្គនាយកដ្ឋាន ឃុំត្រពាំងឫស្សី

មាត្រដ្ឋាន ១ : ៧០ ០០០

0 ១ ២

គីឡូម៉ែត្រ

គាំទ្រដោយ ADB GAFSP

អនុវត្តដោយ