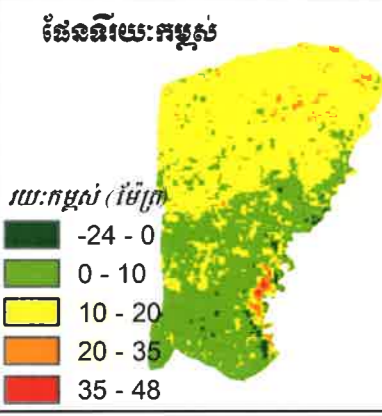
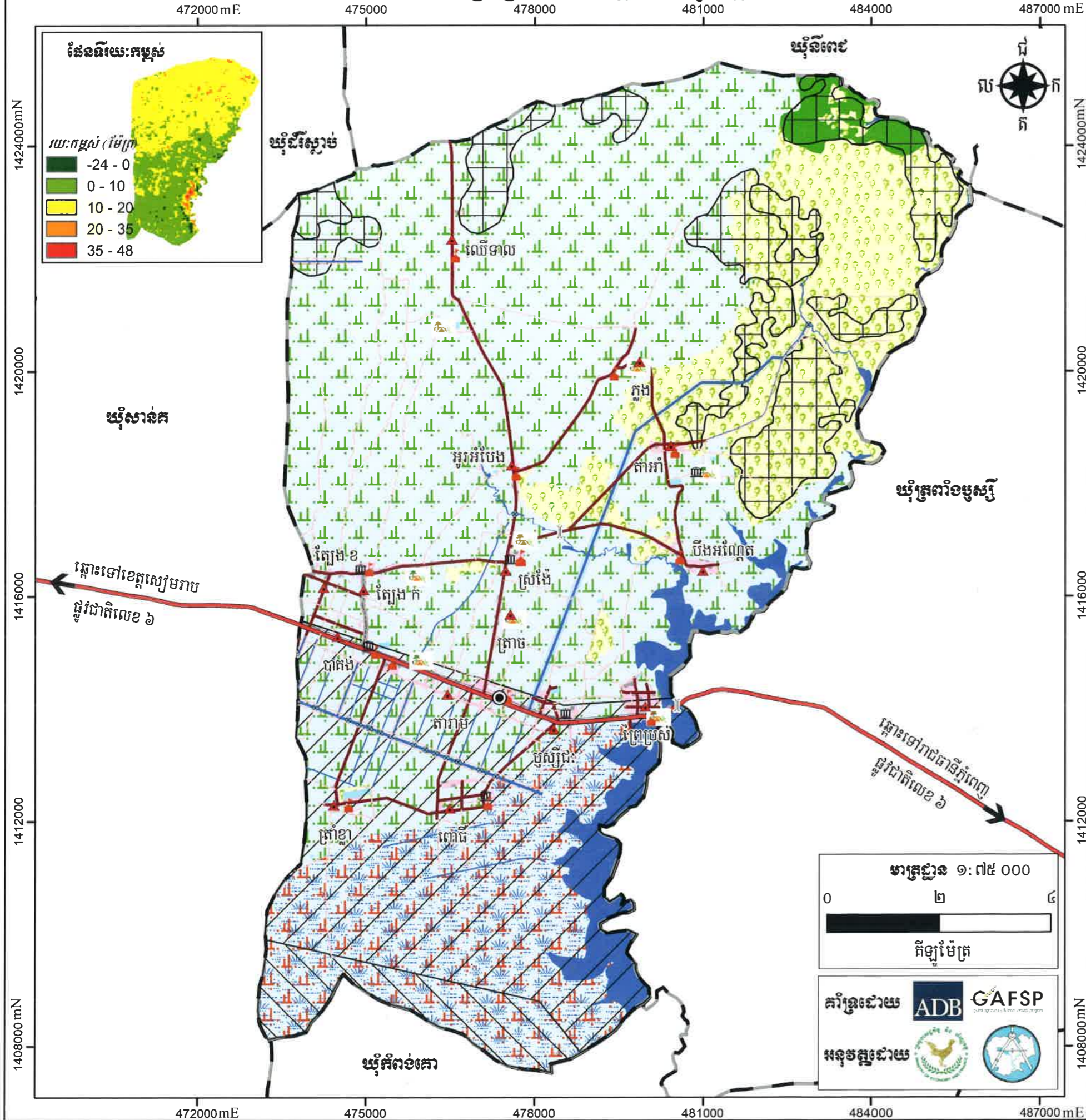


ផែនទីប្រើប្រាស់ដីលម្អិត ឃុំត្បែង



ប្រព័ន្ធកូអរដោនេ
 ចំណោលផែនទី : UTM
 តំបន់ទី : 48N
 ទិន្នន័យយោង : WGS 1984
 អេលីបសូអ៊ីត : WGS 1984

សញ្ញាសម្គាល់

ព្រំប្រទល់ និងទីតាំងរដ្ឋបាល
 ● សាលាឃុំ ▲ ភូមិ
 ័ ព្រំប្រទល់រដ្ឋបាលឃុំ

ហេដ្ឋារចនាសម្ព័ន្ធបច្ចុប្បន្ន

័ វត្ត ▲ សាលារៀន
 ័ ស្ពាន ● ទ្វារទឹក
 ័ ផ្លូវជាតិលេខ ៦ ័ ប្រឡាយមេ
 ័ ផ្លូវចាក់កៅស៊ូ ័ ប្រឡាយរង
 ័ ផ្លូវចាក់បេតុង ័ ប្រឡាយតូច
 ័ ផ្លូវគ្រួសក្រហម ឬក្រាលថ្ម
 ័ ផ្លូវដីស ឬផ្លូវរទេះ
 ័ ទូលបុរាណ ឬទូលអ្នកតា

តំបន់ការពារជុំវិញបឹងទន្លេសាប

័ តំបន់ ១
 ័ តំបន់ ២

គម្របព្រៃឈើឆ្នាំ ២០០២

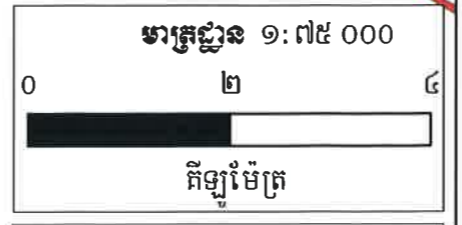
័ ប្រភេទប្រើប្រាស់ដីបច្ចុប្បន្ន
 ័ ដីលំនៅឋានភូមិ
 ័ ដីស្រែវស្សា
 ័ ដីស្រែប្រាំង និងស្រែវស្សា
 ័ ដីចម្ការ
 ័ ព្រៃឈ្មោះ
 ័ ស្ទឹង
 ័ ស្រះ

ប្រកាសទិន្នន័យ

- ទីតាំងវិនិយោគ ប្រកាសផែនការអភិវឌ្ឍឃុំរយៈពេល៥ឆ្នាំនិងអាជ្ញាធរមូលដ្ឋាន
 - ទិន្នន័យទីតាំង និងព្រំប្រទល់រដ្ឋបាលប្រកាសផែនការអភិវឌ្ឍឃុំរយៈពេល៥ឆ្នាំនិងអាជ្ញាធរមូលដ្ឋាន
 (២០១៩)
 - ទិន្នន័យសំខាន់ៗផ្សេងទៀត ប្រកាសផែនការ/ស្ថាប័នពាក់ព័ន្ធជុំវិញខេត្ត

មត្រា

- ព័ត៌មានដែលបង្ហាញនៅលើផែនទីនេះ គឺផ្អែកលើទិន្នន័យដែលបានបង្កើតឡើងដោយផ្អាកជាតិនិងត្រូវបានកែសម្រួល
 ដោយមានការចូលរួមពីសហគមន៍មូលដ្ឋាន
 - ព្រំប្រទល់រដ្ឋបាលទាំងនោះ មិនអាចចាត់ទុកជាការ និងខ្សែបន្ទាត់ព្រំដែនផែនទីនេះ ពុំមានតម្លៃជាផ្លូវការ
 អន្តរជាតិឡើយ
 - ផែនទីនេះត្រូវបានបោះពុម្ពនៅ ខែ..... ឆ្នាំ..... ឆ្នាំ២០២០



លេខ..... ១១០៧ / ២០.....
នាយករដ្ឋមន្ត្រី និង ឯកភាព
 ថ្ងៃ..... ខែ..... ឆ្នាំ.....
 ត្បែង ថ្ងៃទី..... ខែ..... ឆ្នាំ ២០២០

ឃុំត្បែង