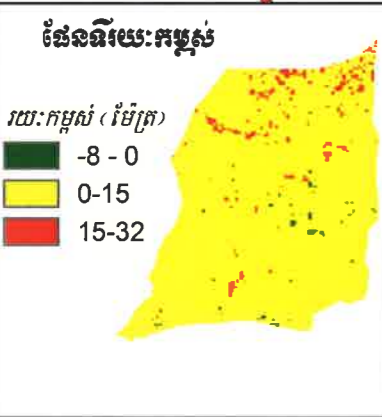
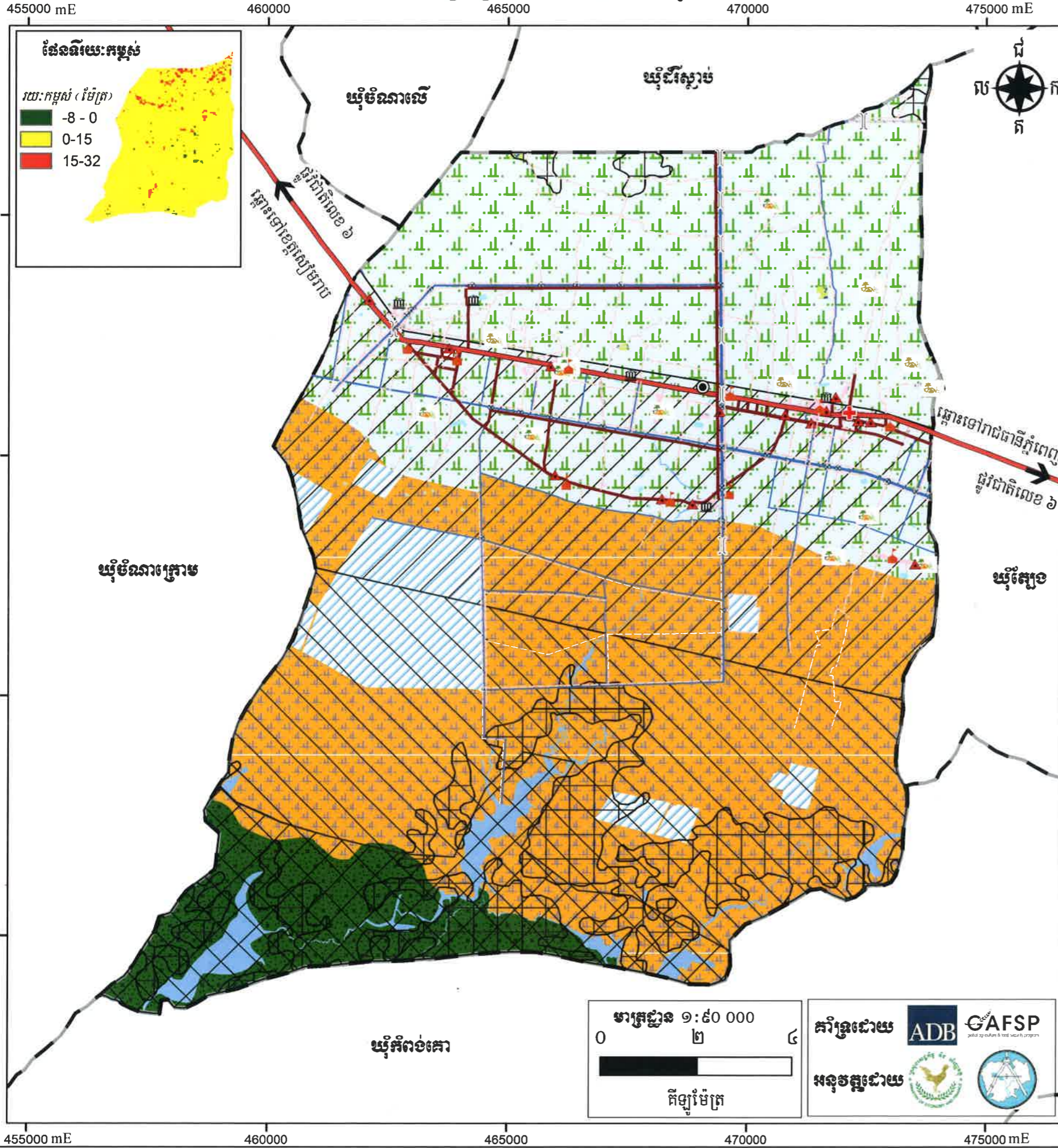


# ផែនទីប្រើប្រាស់ដីសម្បត្តិ ឃុំសាន់គ



**ប្រព័ន្ធកូអរដោនេ**  
 ចំណោលផែនទី : UTM  
 តំបន់ទី : 48N  
 ទិន្នន័យយោង : WGS 1984  
 អេលីបសូអ៊ីត : WGS 1984

**សញ្ញាសម្គាល់**

**ទីតាំង និងព្រំប្រទល់រដ្ឋបាល**

- សាលារៀន
- ▲ ភូមិ
- ព្រំប្រទល់រដ្ឋបាលឃុំ

**ហេដ្ឋារចនាសម្ព័ន្ធបច្ចុប្បន្ន**

- + មន្ទីរពេទ្យ មណ្ឌលសុខភាព
- III វិក្ក
- ▲ សាលារៀន
- ស្ពាន
- ទ្វារទឹក
- ផ្លូវជាតិលេខ ៦
- ផ្លូវគ្រួសក្រហម ឬក្រាលថ្ម
- ផ្លូវដីស ឬផ្លូវរទេះ
- ប្រឡាយមេ
- ប្រឡាយរង
- ប្រឡាយតូច

**គម្របព្រៃឈើឆ្នាំ ២០០២ ទូលបុរាណ ទូលអ្នកកា**

- តំបន់ ១
- តំបន់ ២
- តំបន់ ៣

**ប្រភេទប្រើប្រាស់ដីបច្ចុប្បន្ន**

- ដីលំនៅឋានភូមិ
- ដីស្រែវស្សា
- ដីស្រែប្រាំង
- ព្រៃគុម្ពោធ និងដើមឈើដុះរាយប៉ាយ
- ព្រៃលិចទឹក
- បឹង
- អាងស្តុកទឹក
- ស្រះ

**ប្រភពទិន្នន័យ**

- ទីតាំងវិនិយោគ ប្រភពពីផែនការអភិវឌ្ឍឃុំរយៈពេល៥ឆ្នាំនិងអាជ្ញាធរមូលដ្ឋាន
- ទិន្នន័យទីតាំង និងព្រំប្រទល់រដ្ឋបាលប្រភពពីនាយកដ្ឋានភូមិសាស្ត្រនៃក្រសួងរៀបចំដែនដី នគរូបនីយកម្ម និងសំណង់ (២០១៩)
- ទិន្នន័យសំខាន់ៗផ្សេងទៀត ប្រភពពីមន្ទីរ/ស្ថាប័នពាក់ព័ន្ធជុំវិញខេត្ត

**មត្តាភាវូបនីយកម្ម**

- ព័ត៌មានដែលបង្ហាញនៅលើផែនទីនេះ គឺផ្អែកលើទិន្នន័យដែលបានបង្កើតឡើងដោយផ្ទាល់ជាតិសិងត្រូវបានកែសម្រួលដោយមានការចូលរួមពីសហគមន៍មូលដ្ឋាន
- ព្រំប្រទល់រដ្ឋបាលទាំងនោះ មិនអាចចាត់ទុកជាផ្លូវការ និងខ្សែបន្ទាត់ព្រំដែននៃផែនទីនេះ ពុំមានតម្លៃជាផ្លូវការអន្តរជាតិឡើយ
- ផែនទីនេះត្រូវបានបោះពុម្ពនៅ ខែ..... ឆ្នាំ..... ឆ្នាំ២០២០

លេខ..... ១៧៥៤១/២០

**លោក យ៉ា ជិន ឯកភាព**

ថ្ងៃ ១៧ ខែ ១១ ឆ្នាំ ២០២០

សាន់គ ថ្ងៃទី ២១ ខែ ១១ ឆ្នាំ ២០២០

**យ៉ា ជិន ឯកភាព**

*(Signature and Stamp)*