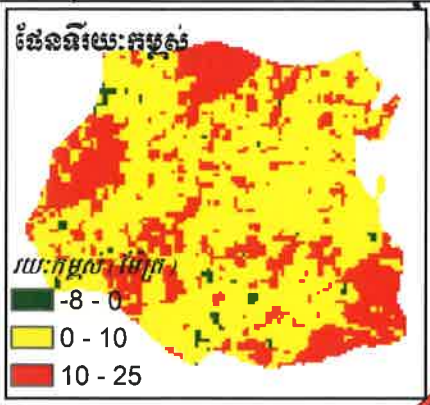
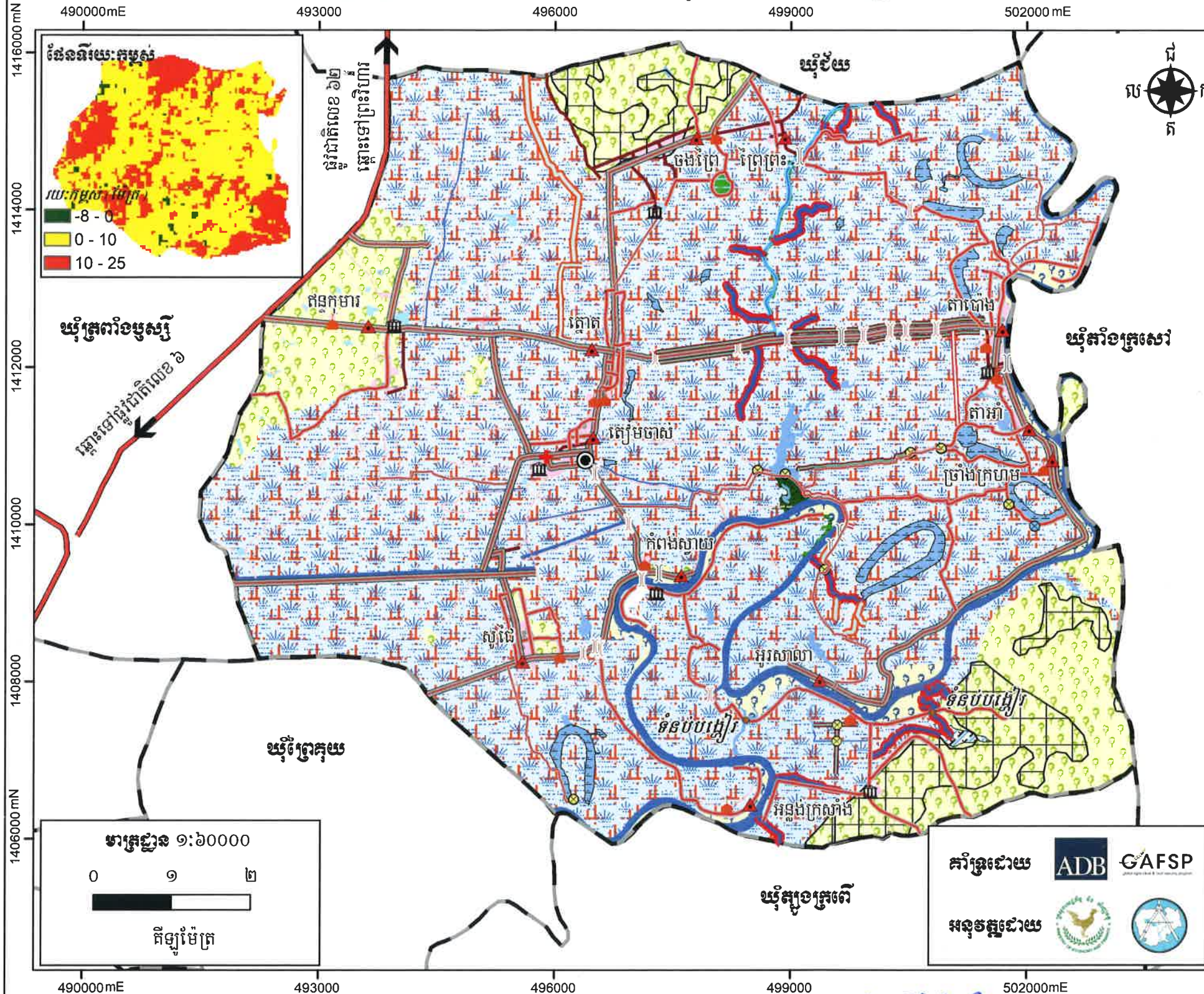


ផែនទីប្រើប្រាស់ដីពេលអនាគត ឃុំកំពង់ស្វាយ ឆ្នាំ២០១៧-២០៣២



សញ្ញាសម្គាល់

ព្រំប្រទល់ និងទីតាំងរដ្ឋបាល

- សាលារៀន
- ▲ ភូមិ
- ព្រំប្រទល់រដ្ឋបាលឃុំ

ហេដ្ឋារចនាសម្ព័ន្ធ

- + មន្ទីរពេទ្យ មណ្ឌលសុខភាព
- សាលារៀន
- ស្ពាន
- ផ្លូវជាតិលេខ ៦២
- ផ្លូវចាក់កៅស៊ូ
- ផ្លូវគ្រួសក្រហម ឬក្រាលថ្ម
- ផ្លូវដីស ឬផ្លូវរទេះ
- សហគមន៍
- តំបន់ទេសចរណ៍
- សហគមន៍នេសាទ

គម្របព្រៃឈើឆ្នាំ ២០០២

- កសាងស្ពានបេតុង
- ផ្លូវចាក់កៅស៊ូ
- ផ្លូវគ្រួសក្រហម ឬក្រាលថ្ម
- ផ្លូវដីស
- សាងសង់ទំនប់បង្ហូរ
- ស្ពានអូរ
- ស្ពានបឹង
- កសាងទ្វារទឹក
- ដីកប្រឡាយមេ
- ដីកប្រឡាយរង
- ដីកប្រឡាយតូច
- ស្ពានប្រឡាយតូច
- ស្ពានអោងស្តុកទឹក

ប្រភេទប្រើប្រាស់ដីអនាគត

- ដីលំនៅឋានភូមិ
- ដីស្រែប្រាំង និងស្រែស្បែក
- ដីមេត្តារ
- ដីមេត្តារស្រោចស្រព
- ព្រៃពាក់កណ្តាលស្រោង
- ព្រៃលិចទឹក
- ព្រៃតាមដងស្ទឹង
- ស្ទឹង
- បឹង
- អោងស្តុកទឹក
- ស្រះ

ប្រព័ន្ធកូអរដោនេ

- ចំណោលផែនទី : UTM
- តំបន់ទី : 48N
- ទិន្នន័យយោង : WGS 1984
- អេស៊ីបសូអ៊ីត : WGS 1984



គាំទ្រដោយ

អនុវត្តដោយ

ប្រកាសទូទាំង

- ទីតាំងវិនិយោគ ប្រភពទឹកផែនការអភិវឌ្ឍន៍រយៈពេលវែងនិងអាជ្ញាធរមូលដ្ឋាន
 - ទិន្នន័យទីតាំង និងព្រំប្រទល់រដ្ឋបាលប្រភពទឹកតាមយុទ្ធសាស្ត្រនៃក្រសួងរៀបចំដែនដីនគរូបនីយកម្ម និងសំណង់ (២០១៩)
 - ទិន្នន័យសំខាន់ៗផ្សេងទៀត ប្រភពពីមន្ទីរ/ស្ថាប័នពាក់ព័ន្ធជុំវិញខេត្ត

មត្រាភ័ក្ត្រ

- ព័ត៌មានដែលបង្ហាញនៅលើផែនទីនេះ គឺផ្អែកលើទិន្នន័យដែលបានបង្កើតឡើងដោយថ្នាក់ដឹកនាំត្រូវបានកែសម្រួលដោយមានការចូលរួមពីសហគមន៍មូលដ្ឋាន
 - ព្រំប្រទល់រដ្ឋបាលទាំងនោះ មិនអាចចាត់ទុកជាការ និងខ្សែបន្ទាត់ព្រំដែននៃផែនទីនេះ ពុំមានតម្លៃជាផ្លូវការអន្តរជាតិឡើយ
 - ផែនទីនេះត្រូវបានបោះពុម្ពនៅ ខែ.....ឆ្នាំ..... ឆ្នាំ២០២០

លេខ: ១៤៤៤/ ២១..... លេខ: ២៣៧៧/ ២១២០..... លេខ: ២៤១១/ ២១២០.....

បានឃើញ និងឯកភាពសម្រេចជាក់ឱ្យប្រើប្រាស់ជាផ្លូវការ បានពិនិត្យ និងសូមគោរពជូន បានពិនិត្យ និងសូមគោរពជូន

ថ្ងៃ: ២៤/០៧/២០២១ ឆ្នាំ ២០២១ ស.ស ២៥៦៤ ថ្ងៃ: ២៤/០៧/២០២០ ឆ្នាំ ២០២០ ស.ស ២៥៦៤ ថ្ងៃ: ២៤/០៧/២០២០ ឆ្នាំ ២០២០ ស.ស ២៥៦៤

កំពង់ស្វាយ ថ្ងៃទី ២៤ ខែ ៧ ឆ្នាំ ២០២១ កំពង់ស្វាយ ថ្ងៃទី ២៤ ខែ ៧ ឆ្នាំ ២០២០ កំពង់ស្វាយ ថ្ងៃទី ២៤ ខែ ៧ ឆ្នាំ ២០២០

អភិបាលនៃគណៈអភិបាលខេត្ត និង ជាប្រធានគណៈកម្មាធិការ រៀបចំដែនដី និង នគរូបនីយកម្មខេត្តកំពង់ធំ មេត្តាពិនិត្យ និង សម្រេចដ៏ខ្ពង់ខ្ពស់ ។ អភិបាលនៃគណៈអភិបាលស្រុក និង ជាប្រធានគណៈកម្មាធិការ រៀបចំដែនដី និង នគរូបនីយកម្មស្រុកកំពង់ស្វាយ មេត្តាពិនិត្យ និង សម្រេច។

អភិបាលនៃគណៈអភិបាលស្រុក និង ជាប្រធានគណៈកម្មាធិការ រៀបចំដែនដី និង នគរូបនីយកម្មខេត្តកំពង់ធំ អភិបាលនៃគណៈអភិបាលស្រុក និង ជាប្រធានគណៈកម្មាធិការ រៀបចំដែនដី និង នគរូបនីយកម្មស្រុកកំពង់ស្វាយ