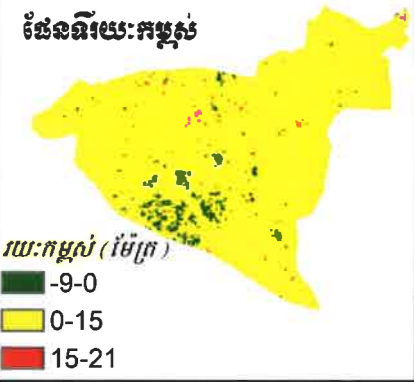
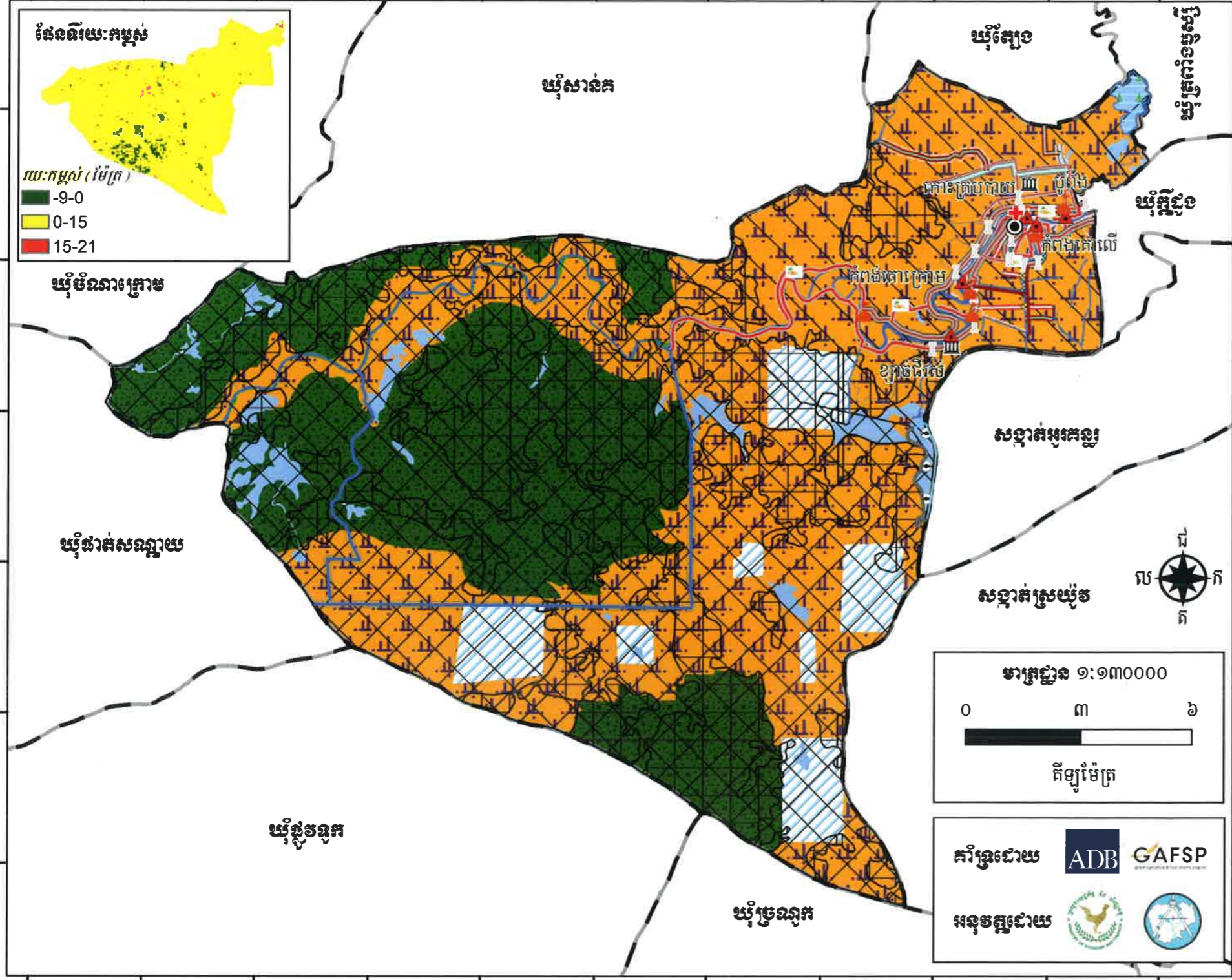


ផែនទីប្រើប្រាស់ដីពេលអនាគត ឃុំកំពង់គោ ឆ្នាំ២០១៧-២០៣២

451000mE 454000 457000 460000 463000 466000 469000 472000 475000 478000 481000mE



សញ្ញាសម្គាល់

ព្រំប្រទល់ និងទីតាំងរដ្ឋបាល

- សាលារៀន
- ▲ ភូមិ
- ព្រំប្រទល់រដ្ឋបាលឃុំ

ហេដ្ឋារចនាសម្ព័ន្ធ

- + មន្ទីរពេទ្យ មណ្ឌលសុខភាព
- សាលារៀន
- ស្ពាន
- ទ្វារទឹក
- ផ្លូវគ្រួសក្រហម ឬក្រាស់ថ្ម
- ផ្លូវដីស ឬផ្លូវរទេះ
- ប្រឡាយមេ
- ប្រឡាយរង
- ប្រឡាយតូច

ទូលំទូលាយ ទូលក្ខណៈ

គម្របព្រៃឈើឆ្នាំ ២០០២

□ តំបន់ ១ □ តំបន់ ២ □ តំបន់ ៣

សហគមន៍

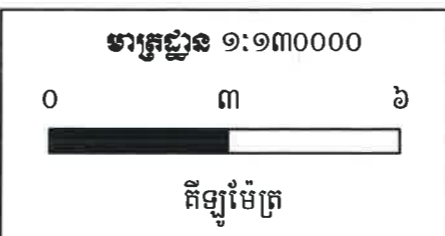
- តំបន់ទេសចរណ៍
- សហគមន៍ទេសភាព

គម្រោងអភិវឌ្ឍន៍

- កសាងទ្វារទឹក
- កសាងស្ពានបេតុង
- ផ្លូវចាក់កៅស៊ូ
- ផ្លូវគ្រួសក្រហម ឬក្រាស់ថ្ម
- ផ្លូវដីស
- ស្ពានប្រឡាយរង
- ដីកប្រឡាយតូច
- ស្ពានប្រឡាយតូច

ប្រភេទប្រើប្រាស់ដីអនាគត

- ព្រៃដាំឡើងវិញ
- ដីលំនៅឋានភូមិ
- ដីស្រែប្រាំង
- ព្រៃតាមដងស្ទឹង
- ព្រៃលិចទឹក
- បឹង
- ស្ទឹងមានទឹកតាមរដូវ
- អាងស្តុកទឹក
- ស្រះ



គាំទ្រដោយ ADB GAFSP

អនុវត្តដោយ

ប្រព័ន្ធកូអរដោនេ

ចំណោលផែនទី : UTM
 តំបន់ទី : 48N
 មិន្ទន័យយោង : WGS 1984
 អេលីបសូអ៊ីត : WGS 1984

ប្រភពទិន្នន័យ

- ទីតាំងវិនិយោគ ប្រភពព័ត៌មានអភិវឌ្ឍន៍រយៈពេលវែងនិងអាជ្ញាធរមូលដ្ឋាន
- ទិន្នន័យទីតាំង និងព្រំប្រទល់រដ្ឋបាលប្រភពព័ត៌មានកម្ពុជាស្រុកនៃក្រសួងរៀបចំដែនដីជម្រកស្រូវ និងសំណង់ (២០១៩)
- ទិន្នន័យសំខាន់ៗផ្សេងទៀត ប្រភពព័ត៌មាន/ស្ថាប័នពាក់ព័ន្ធជាច្រើន

មត្រា

- ព័ត៌មានដែលបង្ហាញនៅលើផែនទីនេះ គឺផ្អែកលើទិន្នន័យដែលបានបង្កើតឡើងដោយផ្ទាល់ជាតិ និងត្រូវបានកែសម្រួលដោយមានការចូលរួមពីសហគមន៍មូលដ្ឋាន
- ព្រំប្រទល់រដ្ឋបាលទាំងនោះ មិនអាចចាត់ទុកជាផ្លូវការ និងខ្សែបន្ទាត់ព្រំដែននៃផែនទីនេះ ពុំមានតម្លៃជាផ្លូវការអន្តរជាតិឡើយ
- ផែនទីនេះត្រូវបានបោះពុម្ពនៅ ខែ.....ឆ្នាំ..... ឆ្នាំ២០២២

លេខ:..... លេខ:..... លេខ:.....

បានឃើញ និងឯកភាពសម្រេចជាកិច្ចប្រើប្រាស់ជាផ្លូវការ

បានពិនិត្យ និងសូមគោរពជូន

បានពិនិត្យ និងសូមគោរពជូន

ឯកឧត្តមអភិបាលនៃគណៈអភិបាលខេត្ត និង ជាប្រធានគណៈកម្មាធិការ

រៀបចំផែនទី និង នគរប្រយោជន៍កម្មខេត្តកំពង់ចាម មេត្តាពិនិត្យ និង សម្រេចដ៏ខ្ពង់ខ្ពស់ ។

រៀបចំផែនទី និង នគរប្រយោជន៍កម្មស្រុកកំពង់ស្វាយ មេត្តាពិនិត្យ និង សម្រេច។

រៀបចំផែនទី និង នគរប្រយោជន៍កម្មស្រុកកំពង់គោ មេត្តាពិនិត្យ និង សម្រេច។

អគិបាលនៃគណៈអភិបាលខេត្ត និង ជាប្រធាន

អគិបាលនៃគណៈអភិបាលស្រុក និង ជាប្រធាន

អគិបាលនៃគណៈអភិបាលស្រុក និង ជាប្រធាន

គណៈកម្មាធិការរៀបចំផែនទី និងនគរប្រយោជន៍កម្មខេត្តកំពង់ចាម

គណៈកម្មាធិការរៀបចំផែនទី និងនគរប្រយោជន៍កម្មស្រុកកំពង់ស្វាយ

គណៈកម្មាធិការរៀបចំផែនទី និងនគរប្រយោជន៍កម្មស្រុកកំពង់គោ

សុខ ឌីប៊ូ

ស៊ុន មុត្តិ

ស្រី ណារី