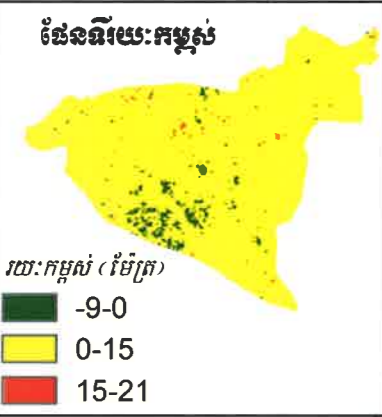
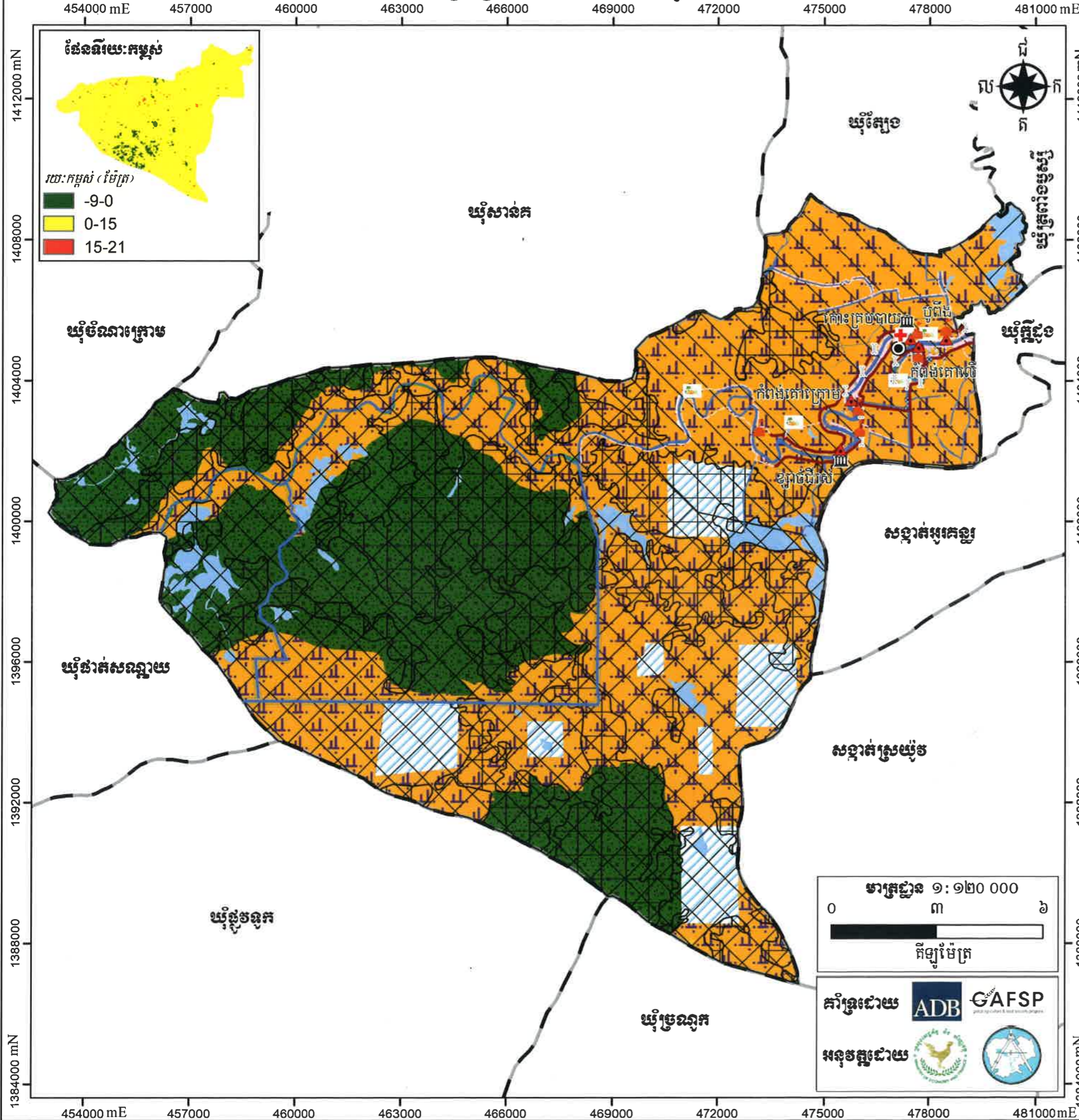


ផែនទីប្រើប្រាស់ដីលម្អិត ឃុំកំពង់គោ



ប្រព័ន្ធកូអរដោនេ
 ចំណោលផែនទី : UTM
 តំបន់ទី : 48N
 ទិន្នន័យយោង : WGS 1984
 អេស៊ីបសូមីត : WGS 1984

សញ្ញាសម្គាល់

ទីតាំង និងព្រំប្រទល់រដ្ឋបាល

- សាលាឃុំ ▲ ភូមិ
- ▭ ព្រំប្រទល់រដ្ឋបាលឃុំ

ហេដ្ឋារចនាសម្ព័ន្ធបច្ចុប្បន្ន

- + មន្ទីរពេទ្យ មណ្ឌលសុខភាព
- III វត្ត ▲ សាលារៀន
- I ស្ពាន ● ទ្វារទឹក

— ផ្លូវគ្រួសក្រហម ឬក្រាលថ្ម
 — ផ្លូវដីស ឬផ្លូវរទេះ

— ប្រឡាយមេ
 — ប្រឡាយរង — ប្រឡាយតូច

ទូលបុរាណ ទូលអ្នកកា

គម្របព្រៃឈើឆ្នាំ ២០០២

▭

តំបន់ការពារជុំវិញបឹងទន្លេសាប

▨ តំបន់ ១ ▩ តំបន់ ២ ▧ តំបន់ ៣

ប្រភេទប្រើប្រាស់ដីបច្ចុប្បន្ន

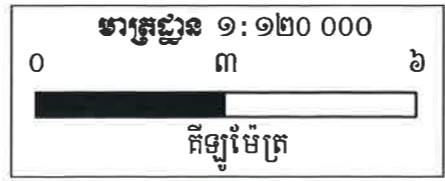
- ដីលំនៅឋានភូមិ
- ដីស្រែប្រាំង
- ព្រៃតាមដងស្ទឹង
- ព្រៃលិចទឹក
- បឹង
- ស្ទឹងមានទឹកតាមរដូវ
- ▨ អាងស្តុកទឹក
- ស្រះ

ប្រតិភាពនិងសុំប្រើប្រាស់

- ទីតាំងវិនិយោគ ប្រកបដោយផែនការអភិវឌ្ឍឃុំរយៈពេលវែងនិងអាជ្ញាធរមូលដ្ឋាន
- ទិន្នន័យទីតាំង និងព្រំប្រទល់រដ្ឋបាលប្រកបដោយភាពត្រឹមត្រូវនៃក្រសួងរៀបចំដែនដី នគរូបនីយកម្ម និងសំណង់ (២០១៩)
- ទិន្នន័យសំខាន់ៗផ្សេងទៀត ប្រកបដោយនិរន្តរភាព/ស្ថាប័នពាក់ព័ន្ធជុំវិញខេត្ត

មតិយោបល់

- ព័ត៌មានដែលបង្ហាញនៅលើផែនទីនេះ គឺផ្អែកលើទិន្នន័យដែលបានបង្កើតឡើងដោយផ្ទៃក្នុងនៃអង្គការសម្របសម្រួលដោយមានការចូលរួមពីសហគមន៍មូលដ្ឋាន
- ព្រំប្រទល់រដ្ឋបាលទាំងនោះ មិនអាចចាត់ទុកជាការ ប្រកាស និងខ្សែបន្ទាត់ព្រំដែននៃផែនទីនេះ ពុំមានតម្លៃជាផ្លូវការអន្តរជាតិឡើយ
- ផែនទីនេះត្រូវបានបោះពុម្ពនៅ ខែ... ឆ្នាំ២០២០



លេខ... ២០២០/២០២០

បានឃើញ និង ឯកភាព

ថ្ងៃ... ខែ... ឆ្នាំ... ស.ស. ២០២០

កំពង់គោ ថ្ងៃទី... ខែ... ឆ្នាំ ២០២០

មេឃុំកំពង់គោ

(Signature and official red stamp)