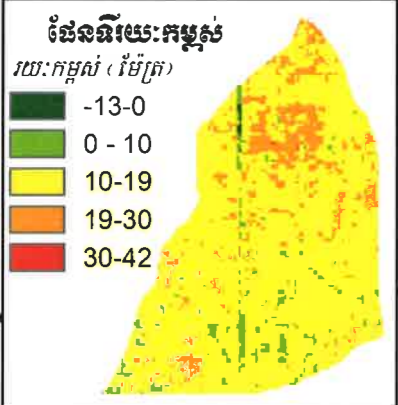
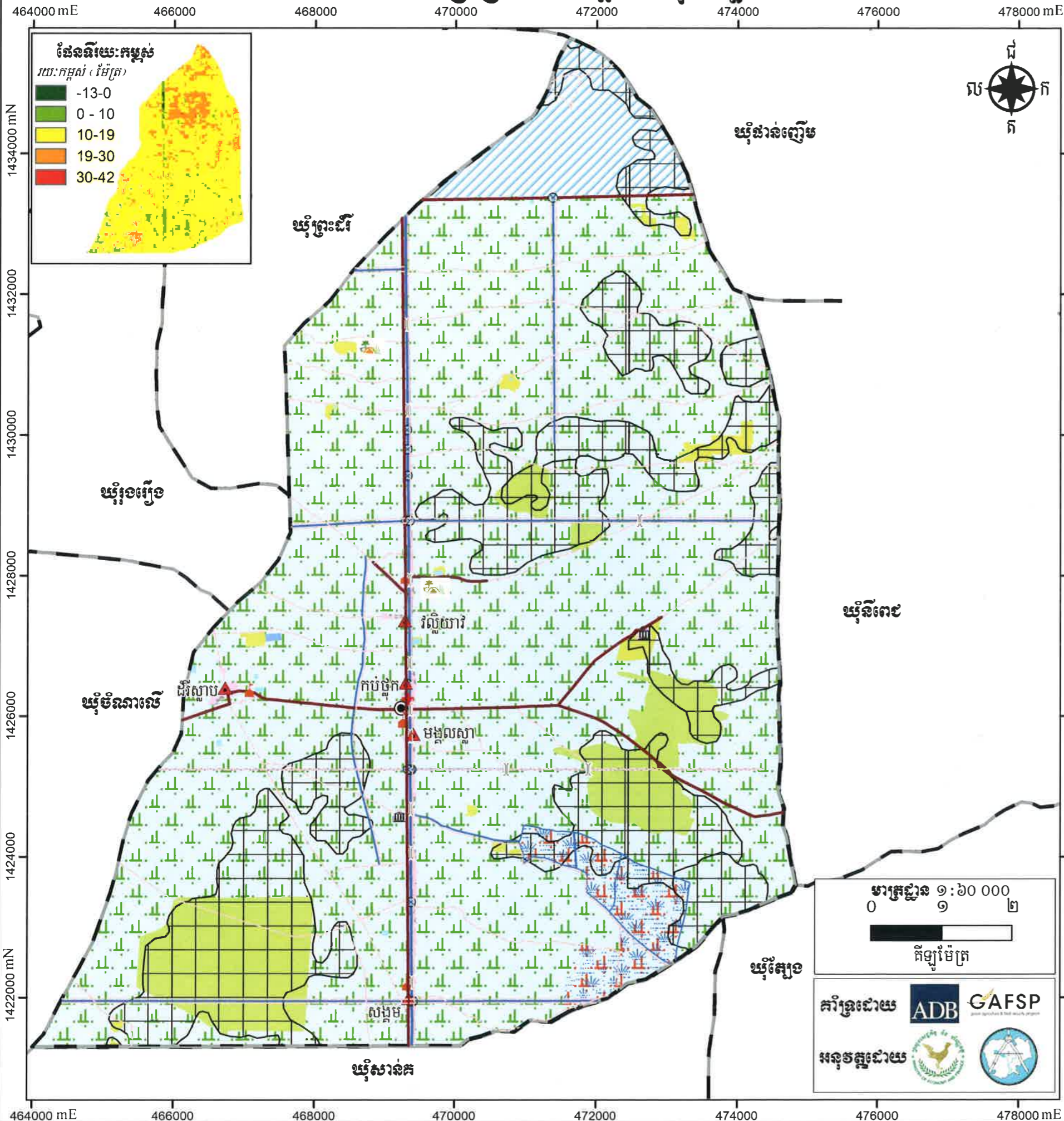


ផែនទីប្រើប្រាស់ដីបម្រុង ឃុំជីវស្វាម



ប្រព័ន្ធកូអរដោនេ
 ចំណោលផែនទី : UTM
 តំបន់ទី : 48N
 ទិន្នន័យយោង : WGS 1984
 អេស៊ីបសូអ៊ីត : WGS 1984

សញ្ញាសម្គាល់

ទីតាំង និងព្រំប្រទល់រដ្ឋបាល

- សាលារៀន ▲ ភូមិ
- ព្រំប្រទល់រដ្ឋបាលឃុំ

ហេដ្ឋារចនាសម្ព័ន្ធបច្ចុប្បន្ន

- ✚ មន្ទីរពេទ្យ មណ្ឌលសុខភាព
- ≡ វិទ្យុ
- ▲ សាលារៀន
- ⌘ ស្ពាន
- ⊗ ទ្វារទឹក

ផ្លូវក្រសែក្រហម ឬក្រាលថ្ម

- ផ្លូវដីស ឬផ្លូវរទេះ
- ប្រឡាយមេ
- ប្រឡាយរង
- ប្រឡាយតូច

ទួលបុរាណ ទួលអ្នកតា

គម្របព្រៃឈើឆ្នាំ ២០០២

ប្រភេទប្រើប្រាស់ដីបច្ចុប្បន្ន

- ដីលំនៅឋានភូមិ
- ដីស្រែវស្សា
- ដីស្រែប្រាំង និងស្រែវស្សា
- ព្រៃឈ្មោះ
- ព្រៃគុម្ពោត
- បឹង
- អាងស្តុកទឹក
- ព្រៃ

ប្រកាសទិន្នន័យ

— ទីតាំងវិនិយោគ ប្រភពព័ត៌មានការអភិវឌ្ឍឃុំរយៈពេល៥ឆ្នាំនិងអាជ្ញាធរមូលដ្ឋាន

— ទិន្នន័យទីតាំង និងព្រំប្រទល់រដ្ឋបាលប្រភពព័ត៌មានកម្ពុជាសាស្ត្រនៃក្រសួងរៀបចំដែនដី នគរូបនីយកម្ម និងសំណង់ (២០១៩)

— ទិន្នន័យសំខាន់ៗផ្សេងទៀត ប្រភពពីមន្ទីរ/ស្ថាប័នពាក់ព័ន្ធជុំវិញខេត្ត

បញ្ជាក់

— ព័ត៌មានដែលបង្ហាញនៅលើផែនទីនេះ គឺផ្អែកលើទិន្នន័យដែលបានបង្កើតឡើងដោយផ្ទាល់ជាតិ និងត្រូវបានកែសម្រួលដោយមានការចូលរួមពីសហគមន៍មូលដ្ឋាន

— ព្រំប្រទល់រដ្ឋបាលទាំងនោះ មិនអាចចាត់ទុកជាផ្លូវការ និងខ្សែបន្ទាត់ព្រំដែននៃផែនទីនេះ ពុំមានតម្លៃជាផ្លូវការអន្តរជាតិឡើយ

— ផែនទីនេះត្រូវបានបោះពុម្ពនៅ ខែ..... ឆ្នាំ២០២០

លេខ.....

បានឃើញ និង ឯកភាព

ថ្ងៃ: ខែ: ឆ្នាំ: ២០២០

ជីវស្វាម ថ្ងៃទី..... ខែ..... ឆ្នាំ ២០២០

មេឃុំជីវស្វាម

លោក ហាម