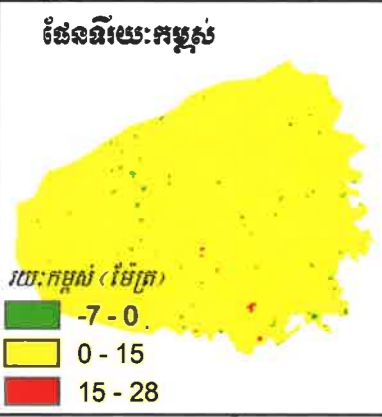
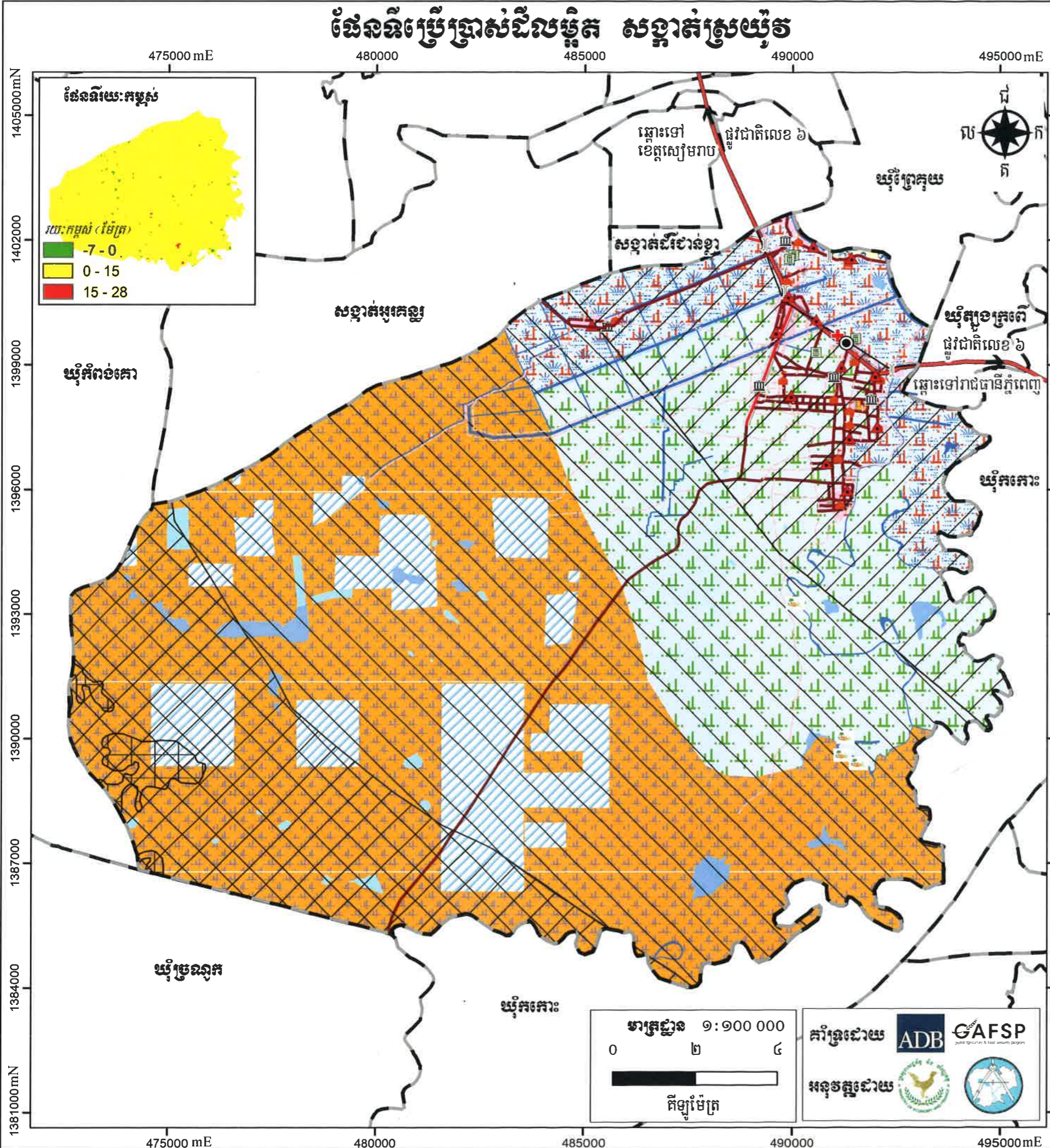


ផែនទីប្រើប្រាស់ដីសម្រាប់ សង្កាត់ស្រយ៉ាង



សញ្ញាសម្គាល់

ទីតាំង និងព្រំប្រទល់រដ្ឋបាល

- សាលាសង្កាត់ ▲ ភូមិ
- ព្រំប្រទល់រដ្ឋបាលសង្កាត់

ហេដ្ឋារចនាសម្ព័ន្ធបច្ចុប្បន្ន

- + មន្ទីរពេទ្យ មណ្ឌលសុខភាព
- III វិទ្យាល័យ ▲ សាលារៀន
- I ស្ពាន
- ផ្លូវជាតិលេខ ៦
- ផ្លូវថ្នាក់កៅស៊ូ
- ផ្លូវគ្រួសក្រហម ឬក្រាលថ្ម
- ផ្លូវដីស ឬផ្លូវរទេះ
- ប្រឡាយមេ
- ប្រឡាយរង
- ប្រឡាយតូច

ទូលបុរាណ ទូលអ្នកតា កន្លែងកប់ខ្មោច

គម្របព្រៃឈើឆ្នាំ ២០០២

តំបន់ការពារជុំវិញបឹងទន្លេសាប

- តំបន់ ១ □ តំបន់ ២ □ តំបន់ ៣

ប្រភេទប្រើប្រាស់ដីបច្ចុប្បន្ន

- ដីស្រែប្រាំង
- ដីស្រែស្រែក
- ដីស្រែប្រាំង និងស្រែស្រែក
- ដីចម្ការ
- ស្ទឹងមានទឹកតាមរដូវ
- បឹង
- អាងស្តុកទឹក
- ស្រះ

ប្រព័ន្ធកូអរដោនេ

ចំណោលផែនទី : UTM
 តំបន់ទី : 48N
 ទិន្នន័យយោង : WGS 1984
 អេលីបសូអ៊ីត : WGS 1984

ប្រកាសទិន្នន័យ

ទីតាំងវិនិយោគ ប្រកាសពិធីការអភិវឌ្ឍន៍វ័យវ័យ: ពេលវេលា និងអាជ្ញាធរមូលដ្ឋាន
 ទិន្នន័យទីតាំង និងព្រំប្រទល់រដ្ឋបាលប្រកាសពិធីការអភិវឌ្ឍន៍វ័យវ័យ: ពេលវេលា និងអាជ្ញាធរមូលដ្ឋាន
 (២០១៩)
 ទិន្នន័យសំខាន់ៗផ្សេងទៀត ប្រកាសពិធីការ/ស្ថាប័នពាក់ព័ន្ធជុំវិញខេត្ត
សង្កាត់
 ព័ត៌មានដែលបង្ហាញនៅលើផែនទីនេះ គឺផ្អែកលើទិន្នន័យដែលបានបង្កើតឡើងដោយថ្នាក់ជាតិ និងត្រូវបានកែសម្រួល
 ដោយមានការចូលរួមពីសហគមន៍មូលដ្ឋាន
 ព្រំប្រទល់រដ្ឋបាលទាំងនោះ មិនអាចចាត់ទុកជាផ្លូវការ និងខ្សែបន្ទាត់ព្រំដែននៃផែនទីនេះ ពុំមានតម្លៃជាផ្លូវការ
 អន្តរជាតិឡើយ
 ផែនទីនេះត្រូវបានបោះពុម្ពនៅ ខែ..... ឆ្នាំ..... ឆ្នាំ២០២០

លេខ... ១២០៧/២០...
បានឃើញ និង ឯកភាព
 ថ្ងៃ... ១២ ខែ... ឆ្នាំ... ស.ស. ២០២០
 ស្រយ៉ាង ថ្ងៃទី... ខែ... ឆ្នាំ ២០២០
មេសង្កាត់ស្រយ៉ាង
 (Signature and Stamp)

មាត្រដ្ឋាន ១:១០០ ០០០

0 ២ ៤

គីឡូម៉ែត្រ

គាំទ្រដោយ **ADB** **GAFSP**

អនុវត្តដោយ