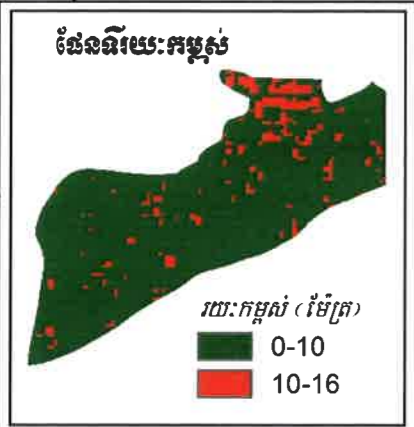
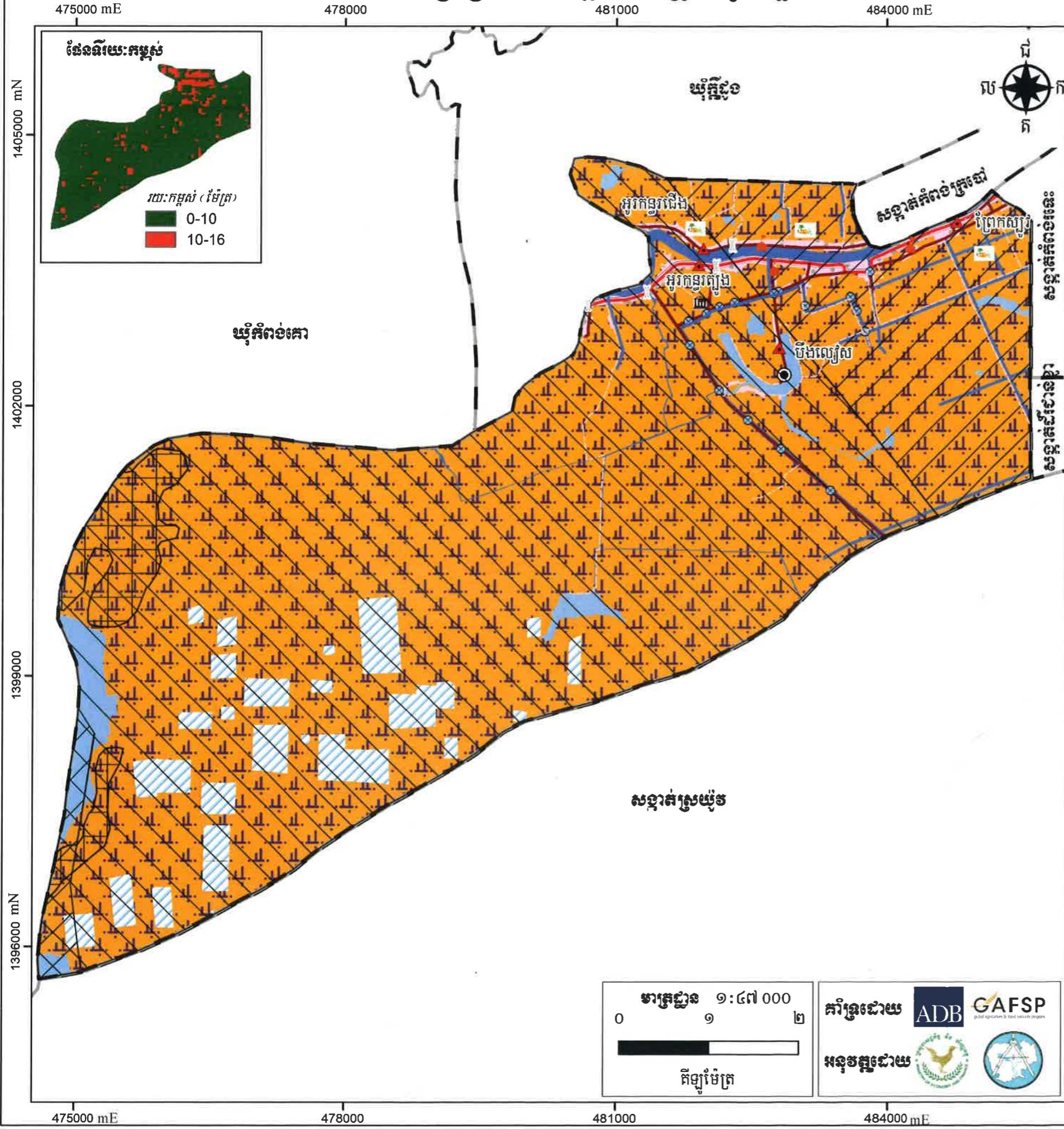


ផែនទីប្រើប្រាស់ដីសម្រាប់ សង្កាត់អូរកន្ទួរ



ប្រព័ន្ធកូអរដោនេ
 ចំណោលផែនទី : UTM
 តំបន់ទី : 48N
 ទិន្នន័យយោង : WGS 1984
 អេស៊ីបសូអ៊ីត : WGS 1984

សញ្ញាសម្គាល់

ទីតាំង និង ព្រំប្រទល់រដ្ឋបាល

- សាលាសង្កាត់
- ▲ ភូមិ
- ព្រំប្រទល់រដ្ឋបាលសង្កាត់

ហេដ្ឋារចនាសម្ព័ន្ធបច្ចុប្បន្ន

- || ស្ពាន
- ទ្វារទឹក
- ▲ សាលារៀន
- III វត្ត
- ផ្លូវថ្នាក់កោសិកា
- ផ្លូវគ្រួសក្រហម ឬក្រាលថ្ម
- ផ្លូវដីស ឬផ្លូវរទេះ
- ប្រឡាយតូច
- ទួលបុរាណ ទួលអ្នកកា

គម្របព្រៃឈើឆ្នាំ ២០០២

- តំបន់ ១
- តំបន់ ២
- តំបន់ ៣

ប្រភេទប្រើប្រាស់ដីបច្ចុប្បន្ន

- ដីសំនោលស្រែ
- ដីស្រែប្រាំង
- បឹង
- ស្ទឹង
- /// អាងស្តុកទឹក
- ស្រែ

ប្រភពទិន្នន័យ

- ទីតាំងវិនិយោគ ប្រភពព័ត៌មានការអភិវឌ្ឍឃុំរយៈពេល៥ឆ្នាំនិងអាជ្ញាធរមូលដ្ឋាន
- ទិន្នន័យទីតាំង និងព្រំប្រទល់រដ្ឋបាលប្រភពព័ត៌មានក្រសួងកសិកម្មរុក្ខាប្រមាញ់និងនេសាទកម្ពុជា និងសំណង់ (២០១៥)
- ទិន្នន័យសំខាន់ៗផ្សេងទៀត ប្រភពព័ត៌មាន/ស្ថាប័នពាក់ព័ន្ធពិញខេត្ត

មត្រា

- ព័ត៌មានដែលបង្ហាញនៅលើផែនទីនេះ គឺផ្អែកលើទិន្នន័យដែលបានបង្កើតឡើងដោយថ្នាក់ជាតិនិងត្រូវបានកែសម្រួលដោយមានការចូលរួមពីសហគមន៍មូលដ្ឋាន
- ព្រំប្រទល់រដ្ឋបាលទាំងនោះ មិនអាចចាត់ទុកជាផ្លូវការ និងខ្សែបន្ទាត់ព្រំដែននៃផែនទីនេះ ពុំមានតម្លៃជាផ្លូវការអន្តរជាតិឡើយ
- ផែនទីនេះត្រូវបានបោះពុម្ពនៅ ខែ... ឆ្នាំ... ឆ្នាំ២០២០

មាត្រដ្ឋាន ១:៤៧ ០០០

0 ១ ២ គីឡូម៉ែត្រ

គាំទ្រដោយ ADB GAFSP

អនុវត្តដោយ

លេខ... ចេញនៅ...
ធានាប្រើប្រាស់ និង ឯកភាព
 ថ្ងៃ... ខែ... ឆ្នាំ... ស.ក.ស. ២០២០
 អូរកន្ទួរ ថ្ងៃទី... ខែ... ឆ្នាំ... ឆ្នាំ ២០២០
ប្រធានសង្កាត់អូរកន្ទួរ
ស៊ីវ គីមអុន