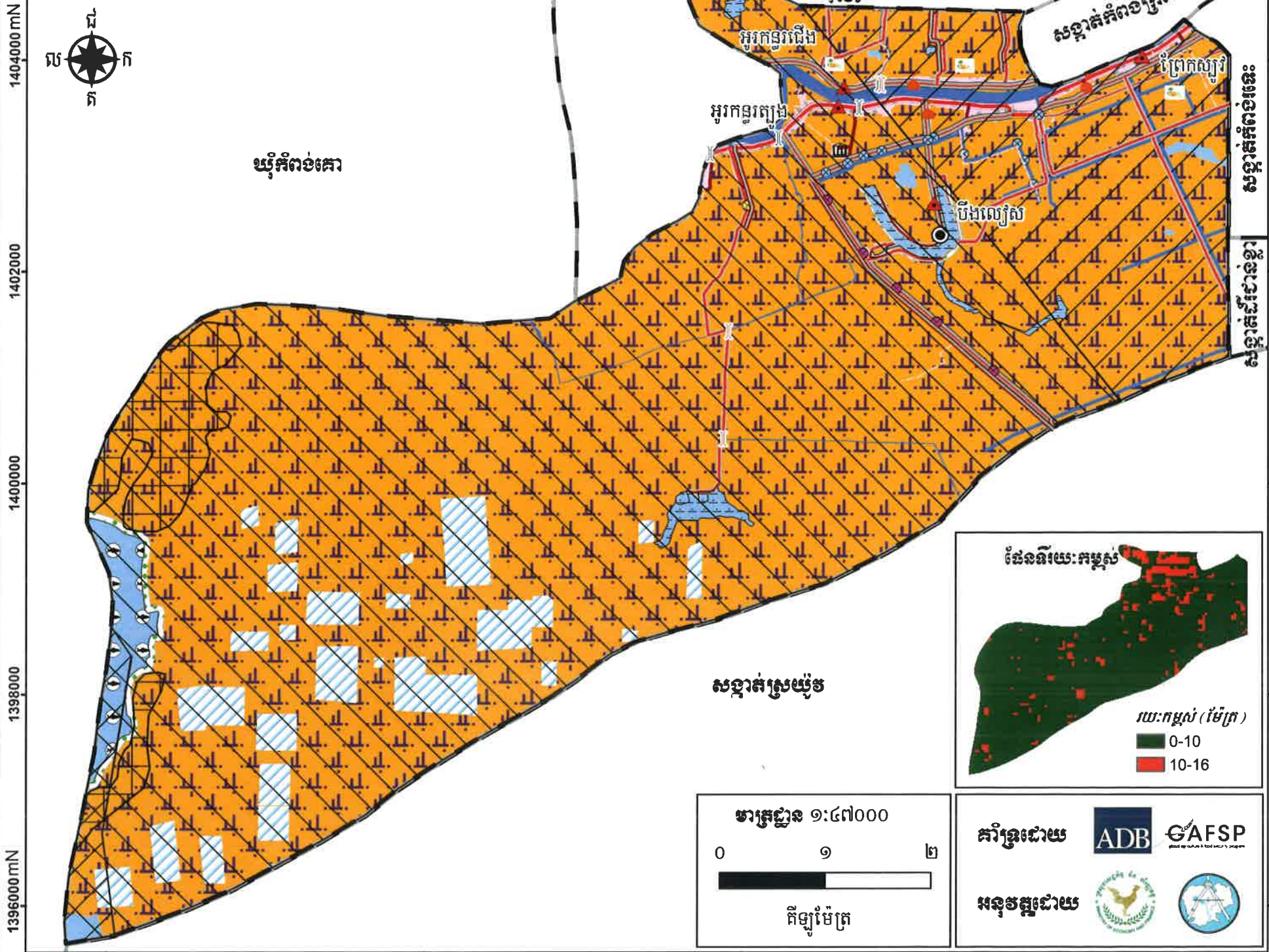


ផែនទីប្រើប្រាស់ដីពេលអនាគត សង្កាត់អូរកន្លា ឆ្នាំ២០១៧-២០៣២

475000 mE 478000 481000 484000 mE



សញ្ញាសម្គាល់

ព្រំប្រទល់ និងទីតាំងរដ្ឋបាល

- សាលាសង្កាត់ ▲ ភូមិ
- ព្រំប្រទល់រដ្ឋបាលសង្កាត់

ហេដ្ឋារចនាសម្ព័ន្ធ

- ⊞ វត្ត
- ផ្លូវចាក់កៅស៊ូ
- ផ្លូវគ្រួសក្រហម ឬក្រាលថ្ម
- ផ្លូវដីស ឬផ្លូវរទេះ
- ▲ សាលារៀន
- ⊞ ស្ពាន
- ទ្វារទឹក
- ប្រឡាយតូច

ទូលបុរាណ ឬទូលអ្នកតា

គម្របព្រៃឈើឆ្នាំ ២០០២

តំបន់ការពារជុំវិញបឹងទន្លេសាប

- តំបន់ ១ □ តំបន់ ២ □ តំបន់ ៣

សហគមន៍

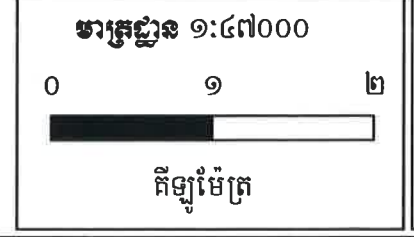
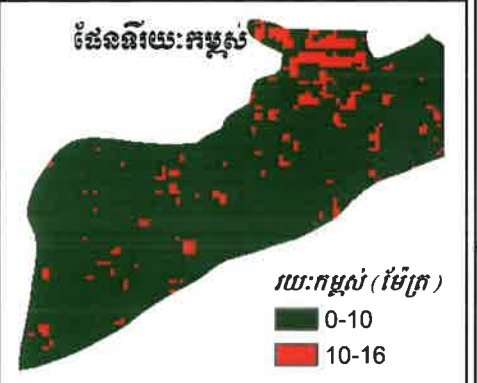
- សហគមន៍នេសាទ

គម្រោងអភិវឌ្ឍន៍

- កសាងស្ពានបតុង ⊙ កសាងទ្វារទឹក
- ផ្លូវចាក់កៅស៊ូ ● ជួសជុលទ្វារទឹក
- ផ្លូវគ្រួសក្រហម ឬក្រាលថ្ម
- ផ្លូវដីស
- ស្ពានបឹង

ប្រភេទប្រើប្រាស់ដីអនាគត

- ដីលំនៅឋានភូមិ
- ដីស្រែប្រាំង
- ព្រៃដាំឡើងវិញ
- បឹង
- ស្ទឹង
- អាងស្តុកទឹក
- ស្រះ



គាំទ្រដោយ ADB AFSP

អនុវត្តដោយ

ប្រព័ន្ធកូអរដោនេ

ចំណោលផែនទី : UTM
 តំបន់ទី : 48N
 ទិន្នន័យយោង : WGS 1984
 អេលីបសូអ៊ីត : WGS 1984

ប្រភពទិន្នន័យ

- ទីតាំងវិទ្យុយោគ ប្រភពព័ត៌មានអភិវឌ្ឍន៍យោង ពេលវេលា និងអាជ្ញាធរមូលដ្ឋាន
 - ទិន្នន័យទីតាំង និងព្រំប្រទល់រដ្ឋបាលប្រភពព័ត៌មានយុទ្ធសាស្ត្រនៃក្រសួងរៀបចំដែនដីនគរូបនីយកម្ម និងសំណង់ (២០១៥)
 - ទិន្នន័យសំខាន់ៗផ្សេងទៀត ប្រភពព័ត៌មាន/ស្ថាប័នពាក់ព័ន្ធជុំវិញខេត្ត

មត្រា

- ព័ត៌មានដែលបង្ហាញនៅលើផែនទីនេះ គឺផ្អែកលើទិន្នន័យដែលបានបង្ហាញដោយផ្ទាល់មាត់ និងត្រូវបានកែសម្រួលដោយមានការចូលរួមពីសហគមន៍មូលដ្ឋាន
 - ព្រំប្រទល់រដ្ឋបាលទាំងនោះ មិនអាចចាត់ទុកថាជាការ និងខ្សែបន្ទាត់ព្រំដែននៃផែនទីនេះ ពុំមានតម្លៃជាផ្លូវការអន្តរជាតិឡើយ
 - ផែនទីនេះត្រូវបានបោះពុម្ពនៅ ខែ..... ឆ្នាំ២០២០

លេខ: ៤៤៤៤/២០២០
 បានឃើញ និងឯកភាពសម្រេចដាក់ឱ្យប្រើប្រាស់ជាផ្លូវការ
 ថ្ងៃ: ០៩/០៩/២០២០ ឆ្នាំ ២០២០
 អគ្គនាយកដ្ឋាន: អគ្គនាយកដ្ឋាន និង ជាប្រធានគណៈកម្មាធិការ
 ប្រធានគណៈកម្មាធិការប្រើប្រាស់ដី និងនគរូបនីយកម្មខេត្តកំពង់ចាម

លេខ: ១៥៥៥/២០២០
 បានពិនិត្យ និងសូមគោរពជូន
 ឯកឧត្តមអភិបាលនៃគណៈអភិបាលខេត្ត និង ជាប្រធានគណៈកម្មាធិការ
 រៀបចំផែនទី និងនគរូបនីយកម្មខេត្តកំពង់ចាម មេត្តាពិនិត្យ និងសម្រេចដ៏ខ្ពង់ខ្ពស់ ។
 ថ្ងៃ: ០៩/០៩/២០២០ ឆ្នាំ ២០២០
 អគ្គនាយកដ្ឋាន: អគ្គនាយកដ្ឋាន និង ជាប្រធាន
 គណៈកម្មាធិការប្រើប្រាស់ដី និងនគរូបនីយកម្មខេត្តកំពង់ចាម

លេខ: ១៥៥៥/២០២០
 បានពិនិត្យ និងសូមគោរពជូន
 លោកអភិបាលនៃគណៈអភិបាលក្រុង និង ជាប្រធានគណៈកម្មាធិការ
 រៀបចំផែនទី និងនគរូបនីយកម្មក្រុងស្ទឹងសែន មេត្តាពិនិត្យ និងសម្រេច។
 ថ្ងៃ: ០៩/០៩/២០២០ ឆ្នាំ ២០២០
 អ្នកប្រឹក្សា: ០៩/០៩/២០២០